

## 作業間連絡設備

# 坑内用インターホンA-INT

メーカー アクティオ



商品コード	備考
R85 00001 001	ケーブル販売必須

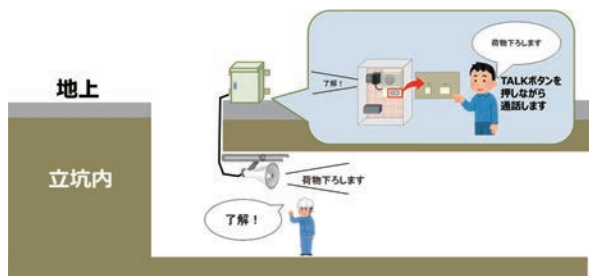
インターホン盤と、ホーンスピーカーのセット品です。地上事務所と立坑下の業務連絡の手段として役立ちます。有線接続で、盤からスピーカー間のケーブルは販売です。最大300mまで、必要な長さをm単位でご注文ください。

型式	坑内用インターホンA-INT
入力容量	5VA
最大消費電力	200mA (インターホン)
通話出力	350mW (インターホン)
電源電圧	AC100V 50/60Hz
寸法(W×D×H)	盤: 319×314×140mm スピーカー: 172×126×188mm
質量	盤: 約3kg スピーカー: 約1.6kg

付属品	ホーンスピーカー、電源ケーブル10m、取扱説明書×2、弊社検査成績書
-----	------------------------------------

販売品	スピーカー接続ケーブル* ※必要な長さをm単位でご注文ください。
-----	-------------------------------------

### 使用イメージ



## 衛星携帯電話

# ワイドスターII

メーカー NTTドコモ



商品コード	備考
R8C 20020 004	

赤道上空36,000kmから日本全土をカバーしており、いつでもどこでも簡単につながる衛星電話です。災害や気象の影響にも強く、安定したサービスをご利用いただけます。音声通話にのみ対応しています。(追加プランの申込みでデータ通信も可能です)

型式	ワイドスターII (衛星可搬端末01)
連続待受時間	約26時間
連続通話時間	約2.2時間(音声通話の場合)
電源	AC100V
充電時間	約270分
寸法(W×D×H)	196×196×39mm
質量	1.3kg(電池含む)

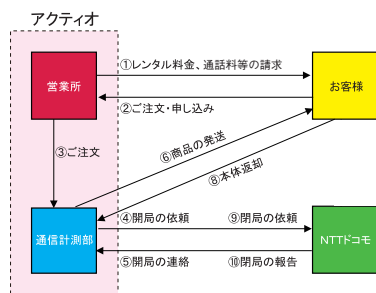
付属品	受話器、電池パック、ACアダプタ、電源ケーブル2m、CDソフト、弊社検査成績書
-----	---

組み合わせ品  
ワイドスターIIのご利用には、回線のレンタルが必須です。

機種名	商品コード	契約プラン
携帯電話回線	R8L 00001 001	プランM*

\*プランM以外をご希望の場合はご注文時にお申し付けください。

### 電話回線の申込から返却までの流れ



NTTドコモへの契約申し込みは当社で行います。ご注文後に回線契約を行うため、契約に2営業日～お時間をいただきます。※通話料金等の請求は、営業所よりワイドスターIIのレンタル料とまとめて請求させていただきます。月末締、翌月10日前後にNTTドコモより請求となるため、レンタル終了後の翌月請求がごさいますのでご了承願います。※回線の解約は、通信計測部へ商品到着後に行います。※料金プランはNTTドコモにお問い合わせください。※携帯電話不正利用防止法に則り、ご注文時には本人確認書類の記録をしております。法人の場合…印鑑登録証明書または登記事項証明書の提示が必須 個人の場合…免許証または個人番号カードの提示が必須 ご理解・ご協力のほどよろしくお願いいたします。