

インフラ監視クラウドシステム OKIPPA_EXT (伸縮計)

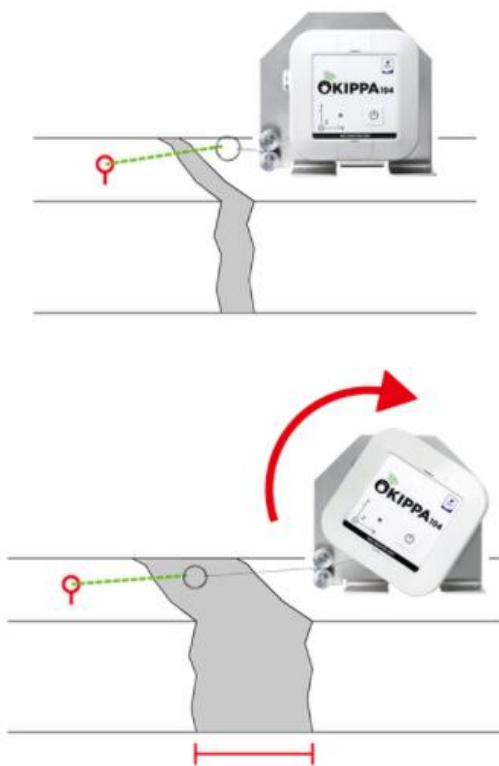
 **OKIPPA[®]EXT**



OKIPPA伸縮計 【特許取得済】

【利用用途】

- ・地すべり部の地割れ監視
- ・クラックや擁壁等の目地を常時監視
- ・橋梁の接合部モニタリング

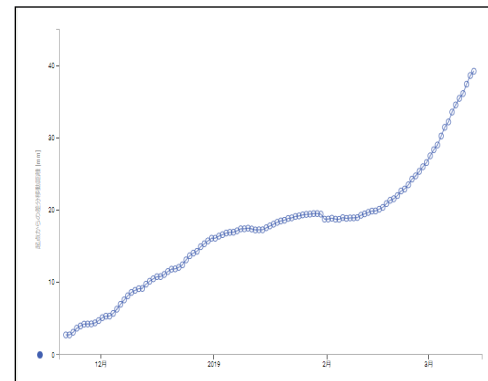


＜主な仕様＞

- ・寸法: 197 × 132 × 125 mm (OKIPPA装着時)
- ・精度: 約0.3mm
- ・ストローク: 800mm
- ・1回/時間通信時、内蔵電池で2年間稼働



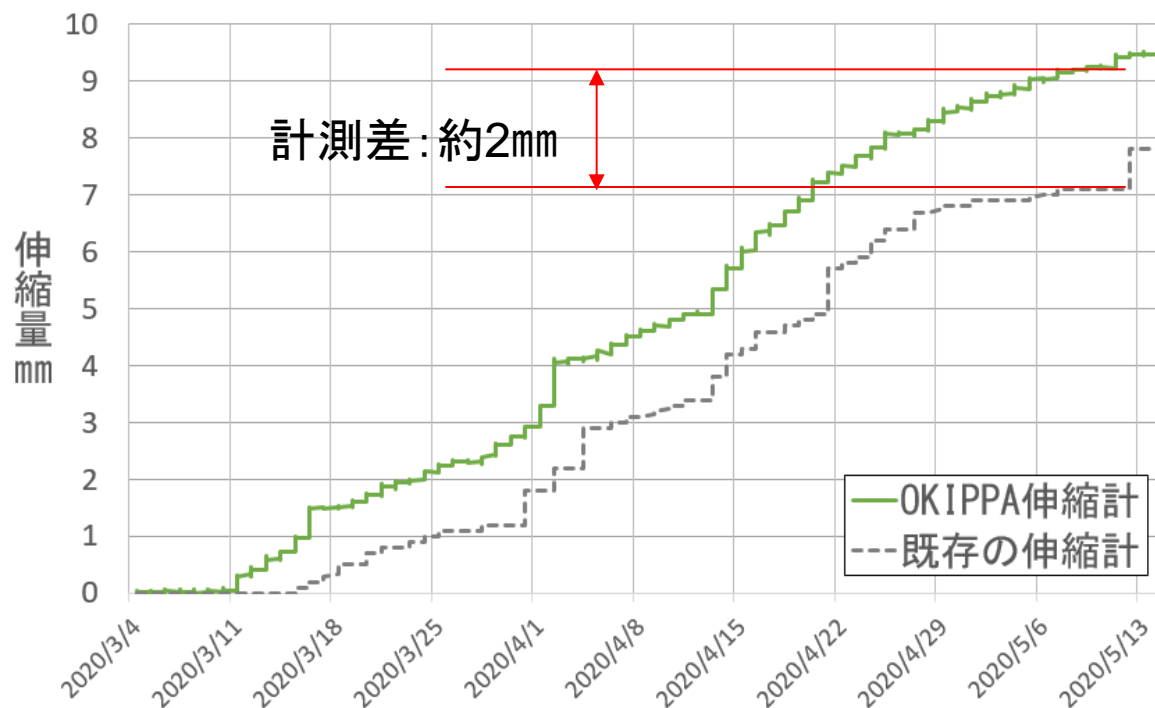
従来計測機との比較検証



法面吹付のクラック監視

OKIPPA伸縮計

他機関との共同実証状況と計測事例



⇒共同実証の結果から、
おおむね同様の挙動を捉えることができた。

※「計測差2mm」の発生要因としては、
それぞれ異なる移動杭であるため。

OKIPPA伸縮計



地すべり監視(全景)



地すべり監視(近景)



クラック監視



仮橋の挙動監視



仮橋の挙動監視



橋梁の遊間部監視

OKIPPA伸縮計の仕様ほか

センサボックス	
サイズ	10cm × 10cm × 4cm
精度	約0.3mm
ワイヤー長	800mm
傾斜計測・通信間隔	標準: 1時間に1回 (遠隔操作で変更可能/間隔: 15分~1週間)
GPS測位	標準: 1週間に1回(位置測位のみ)
衝撃検知	無感 ~ 16G
ボックス仕様	IP67 (IEC規格)
使用可能温度範囲	-10~60°C
使用可能湿度範囲	20~80%RH(結露なきこと)
電源	リチウムイオン電池
電池稼動期間	標準: 約2年間 ※1時間に1回通信する場合

無線通信規格	
LPWA (Low Power Wide Area)	省電力広域無線通信 Sigfox (シグフォックス)

クラウドサーバー	
計測データの確認	インターネットブラウザで常時確認可能(推奨: Google Chrome)
計測データの取り込み	CSV出力可能
アラート通知	管理画面およびメール通知で可能