

衛星携帯電話

ワイドスターII

商品コード	備考
R8C 20020 004	⚙️ 📶

赤道上空36,000kmから日本全土をカバーしており、いつでもどこでも簡単につながる衛星電話です。災害や気象の影響にも強く、安定したサービスをご利用いただけます。音声通話にのみ対応しています。(追加プランの申込みでデータ通信も可能です)



携帯電話回線

組合せ品

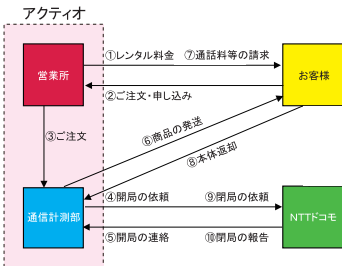
商品コード R8L 00001

※料金プランのご指定がない場合はMプラン

メーカー	NTT ドコモ	測定項目	—
型式	ワイドスターII		
呼称	衛星携帯電話		
連続待受時間	約26時間		
連続通話時間	約2.2時間(音声通話の場合)		
充電器電源	AC100V		
充電時間	約270分		
寸法(W×D×H)	196×180×39mm		
質量	1.3kg(電池含む)		
付属品	・ACアダプタ		

※使用は、空の見える所でご使用下さい。

電話回線の申し込みから返却までの流れ



申し込み時のお願い

レンタルご利用の際、NTTドコモへの申込が必要です。

申込必須事項

納入先(会社名・所在地・電話番号・担当者名)

NTT請求書送付先(希望の料金プラン(指定がない場合は、上記各プランで申込みます。))

※通話料等の請求は、営業所より当社携帯レンタル料とまとめて請求させていただきます。

月末締、翌月10日前後にNTTドコモより請求となるため、レンタル終了後の翌月請求がございますので、ご了承ください。

※通話料の請求は通信計測部へ商品到着後に止めますのでご了承ください。

※料金プランはNTTドコモにお問い合わせ下さい。

携帯電話
●衛星携帯電話

- 騒音・振動・粉塵測定器
- 有害ガス検知器
- 水質測定器
- 土質・生コン試験機・水分計
- 非破壊検査
- 気象・水文観測機器
- その他測定器
- 通信関連機器
- 映像情報機器
- 安全管理機器
- 測量関連機器
- 資料