

無線式荷重表示計 ラジオリンク・プラス

RLP2T5^① / RLP5T^② RPL12T^③

商品コード	備考
① RTS 0251D 001	取寄 証 最大荷重 2.5t
② RTS 0501D 002	取寄 証 最大荷重 5.0t
③ RTS 1202D 001	取寄 証 最大荷重 12.0t

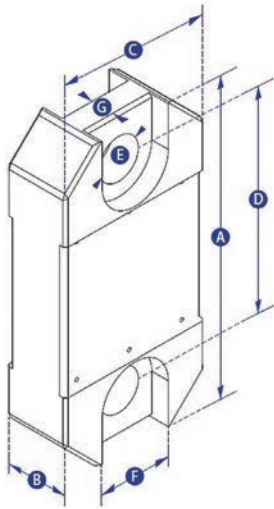
無線式ロードセルです。ワイヤロープなどの張力の安全管理や、クレーンなどの吊り荷の重さが確認できます。計測値は手持ち表示器にワイヤレスで表示します。

2.5t・5t・12tタイプがありますので、荷重に合わせてお選びください。



外形寸法図

・ RLP 本体 (寸法値は仕様表参照)



メーカー ルッド・リフティングジャパン 測定項目 重さ

型式	RLP2T5	RLP5T	RLP12T	
最大荷重	2.5t	5.0t	12.0t	
精度	荷重の±0.3%			
最小表示荷重	1kg		2kg	
周波数	2.4GHz			
最大伝達可能範囲	700m			
データ更新頻度	1秒間に3回			
使用温度	-10~50℃			
保護構造	本体: IP67 表示器: IP65			
安全率	5:1			
電源	本体: 単3形アルカリ乾電池×4本、表示器: 単3形アルカリ乾電池×2本			
電池寿命	本体: 約1200時間(設定による)、表示器: 約400時間			
寸法	全幅W (C)	101mm		
	奥行D (B)	43mm	43mm	47mm
	全高H (A)	204mm	249mm	305mm
	(D)	146mm	165mm	193mm
	(E)	24.5mm	38mm	47.5mm
	(F)	48mm	66mm	—
	(G)	19mm	32mm	—
質量	1.4kg	2kg	3.2kg	

付属品	表示器	本体ケース
		<ul style="list-style-type: none"> 専用シャックル×2 弊社検査成績書 単3形予備乾電池×4本

販売品 ・ 校正証明書(コピー)

用途

- ・ワイヤロープ、電線などの張力の安全管理に。
- ・クレーン等の安全管理に。
- ・ウィンチの牽引状況確認に。
- ・スクラッチ鋼材の吊上げ機の安全管理に。

使用例

- ・危険で近づけない場所での荷重管理に。
- ・高い場所のクレーン等の安全管理に。



概要イメージ

- ・2.4GHz周波数帯のワイヤレス無線式で計測値を手持ち表示器に遠隔表示します。(最大距離700mまで)
- ※ご使用状況により変動する場合がございます。

