

携帯用熱画像カメラ

CPA-0170^① / CPA-E5^②

商品コード	備考
① R26 25250 001	
② R26 45250 001	

測定対象物からの赤外線放射エネルギーを検出し、温度分布を画像化して表示する熱画像カメラです。

R26 25250 001



R26 45250 001

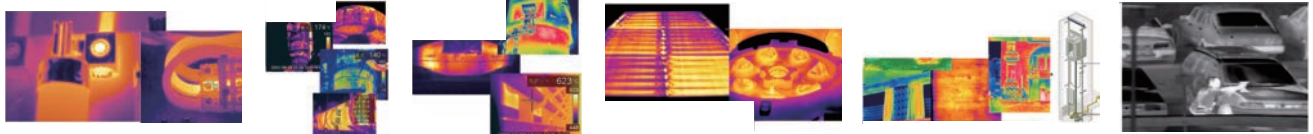


メーカー	チノー	測定項目	温度
型式	CPA-0170	CPA-E5	
温度測定範囲	0~250℃	-20~250℃	
素子数	120×120ピクセル	120×90ピクセル	
検出素子	非冷却マイクロボロメータ		
測定視野角(FOV)	25°×25°(測定距離0.4m以上)	45°×34°(測定距離50cm以上)	
フォーカス	フリー		
モニタ	2.8形カラー液晶	3形液晶モニタ	
温度分解能	0.1℃(25℃において)	0.10℃	
精度定格	測定値の±2%または±2℃のどちらか大きい値		
放射率補正	0.1~1.0	—	
測定波長	7.5~13μm	—	
フレームタイム	9Hz		
空間分解能	3.71mrad	6.9mrad	
データ保存	miniSDカード(512MB)に5,000枚	内蔵500枚	
インターフェース	USB(Mini-B)×1	USB(MicroUSB)	
測定表示機能	スポット温度表示1点(中央固定)、 エリア1点(最高・最低)アイソサーモ	中心スポット温度表示、 エリア(最高または最低温度追従表示)	
電源	AC100V、リチウムイオンバッテリー	AC電源およびバッテリー	
バッテリー連続使用時間	5時間駆動	リチウムイオンバッテリー4時間	
使用温度	0℃~50℃	-15℃~50℃	
使用湿度	20~80%RH	—	
保存温度	-40~70℃		
防塵防滴構造	IP43	IP54	
耐衝撃性	25G(IEC68-2-29)	25G	
耐振動性	2G(IEC68-2-6)	2G	
寸法(W×D×H)	79×83×223mm	95×244×140mm	
質量	340g	575g	
付属品	<ul style="list-style-type: none"> ・miniSDカード ・ACアダプタ ・収納ケース ・USBケーブル ・解析ソフト(QuickReport) ・マニュアルCD ・スタートガイド 		
	<ul style="list-style-type: none"> ・ACアダプタ ・仕様マニュアル ・スタートガイド ・取説・ソフトウェアDVD ・USBケーブル(B⇄MicroB) ・注意書き 		

測定画像例

●CPA-0170画像

配電設備診断 省エネ診断 製造設備診断 品質管理 建物・建築・土木診断 セキュリティ



●CPA-E5画像

▶カメラ機能

用途に合わせ、さまざまな温度表示機能をご用意しています。

スポット温度表示

エリア内温度表示

CPA-E5 (画素数: 120×90)



画面中心のスポット温度を表示。



エリア内の最高温度または最低温度を追従表示。(CPA-E4以外)

▶MSX機能を標準搭載

熱画像と可視画像の貼り合わせが可能です。さらにMSX機能(スーパーファインコントラスト)搭載でより詳細に温度状態が確認できます。



本カタログに記載されたものは、代表的機種であり、実際に納品されるものとは異なる場合がございます。詳しい仕様につきましては、最寄りの営業所までご確認ください。
備考マークについて 取寄: お取寄せ商品 設定: 事前設定書必要 証: 有償証明書発行可能 販: 追加販売品あり 別: 別途月額通信費 推: 設置立合い推奨
トレーサビリティ証明書付/校正証明書付について: 当該機器は証明書類がセットの商品です。(※書類詳細はP8参照)

設備検査機器

携帯用熱画像カメラ

騒音・振動・粉塵測定器

有害ガス検知器

水質測定器

土質・生コン試験機・水分計

非破壊検査

気象・水文観測機器

その他測定器

通信関連機器

映像情報機器

安全管理機器

測量関連機器

資料