



# 重機用警報装置

●●重機用AI監視カメラ  
●●歩行者検知警戒システム

騒音・振動測定器

有害ガス検知器

水質・塩分濃度

粉じん・風速・気象観測

土質・生コン試験機・水分計

厚さ・膜厚・管内カメラ・内視鏡

録音検査・コンクリート試験

引張試験機・トルクレンチ

その他非破壊検査

トラックスケール・はかり・力計

電気計測器

その他計測器

通信関連機器

映像情報機器

安全管理機器

システム管理機器

測量関連機器

ICT関連機器

資料

ART/O

通信 13

218

## 歩行者検知警戒システム

# ブラクステールMR90

メーカー エウレカ



商品コード	型式
RL5 T0601 001	MR90
RL5 T0601 002	MR90-NS

### モニター画面例

・障害物を検知した場合 ※緑色の枠が表示されます。

・人を検知した場合 ※赤色の枠が表示され、警告音が点灯し、警告音が鳴ります。



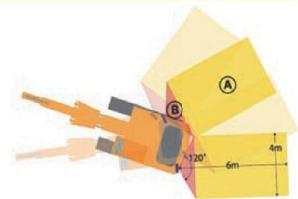
重機の接触事故を防止するための警報システムです。ヒトとモノを見分け、接近物を検知すると音と光で警告します。トンネル坑内などの暗い場所でも使用可能です。

型式	MR90	MR90-NS
最大検出距離	奥行き：0.3~6m 幅：4m	
検出範囲設定	カメラ毎：2(水平角120° 0.3~6m間内)	
水平視野角	128°	
検出角度	水平角120°×高度角90°	
設置高さ	1.3~2.4m	
使用照度	20~80,000Lux	
応答時間/起動時間	0.2~0.8秒/30~70秒	
電源電圧	DC12~24	
使用温度	センサー：-40~75°C/ユニット：-10~40°C	
寸法	センサー	262×122×133(フード付)mm
	ユニット	221×260×87(コネクタ部含まず)mm
質量(センサー/ユニット)	3.71kg/約5kg	4.7kg/約5kg

付属品	
	センサーヘッドユニット、防塵防水モニター、警告用ブザー+LEDランプセット4.6m、電源ケーブル5m、センサーヘッド接続ケーブル10m、モニター接続ケーブル5m、六角レンチ4mm、ユーザーマニュアル、取扱説明書×3、弊社検査成績書

### 検知範囲設定例

- ①(人歩行者・作業者)とその他障害物を見分けて検知  
※視野角内に人体の一部のみしか映っていない場合や身長・姿勢により、人と認識できない場合があります。
- ②障害物全てを検知・警報  
※検知範囲はカメラ毎に設定できます。



## 重機用 AI 監視カメラ

# Eagle Eye II/RS058

メーカー レグラス



商品コード	備考
R6T 10101 001/002	標準

### 使用イメージ図



重機の接触事故を防止するための警報システムです。AIカメラで重機に近づく人物を認識し、音と光で警告します。

型式	Eagle Eye II / Eagle Eye II (RS058)
検知距離	1~10m
検知最低照度	20Lux
測距性能	8m±10%(画面中心、チャート撮影) ※曇り環境による
視野角・チルト角	水平：120°、垂直：90°・水平~下向き：50°
基線長	136mm
LCDパネル	7inch 1,024×600pixel
電源電圧・消費電力	カメラ DC12V~48V・最大16W モニター DC10~32V
使用温度	カメラ 0~55°C モニター -20~70°C
寸法(W×D×H)	カメラ 217.8×247×154mm・4.3kg(磁石含まず) 分配BOX 260(156)×83(149)×123(87)mm・3.46(1.3)kg モニター 227.8×153.9×83.4mm・1.32kg(引出線含む)

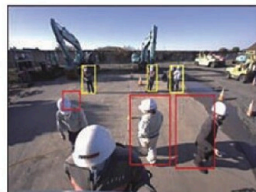
※NETIS登録番号 KK-200027-VE

※( )内はRS058の数値です。

付属品	
	分配BOX、モニター、DVR、積層表示灯、本体固定用磁石(ボルト付)×3、SDカード、電源ケーブル×5*(10m×2.3m×2.0.3m)、IOケーブル10m、映像ケーブル×2(10m,3m)、分配ケーブル×2(1.3m,1.6m)、中継ケーブル3m、六角レンチ×3、収納ケース、CDソフト、取扱説明書×4、弊社検査成績書

※RS058は電源ケーブル×5(10m,7m,3m×2.0.3m)です。

### 画面例(運転席モニター)



### 取付例



本カタログに記載されたものは、代表的機種であり、実際に納品されるものとは異なる場合がございます。詳しい仕様につきましては、最寄の営業所までご確認ください。トレーサビリティ証明書/校正証明書付について：当該機器は証明書類がセットの商品です。(※書類詳細はP10参照)