

## コンクリート充填検知システム

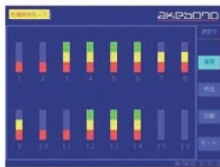
### ジューテンダー CIFD-3 ジューテンダー-2 CIFD-4

メーカー 曙ブレーキ工業 測定項目 コンクリートの充填

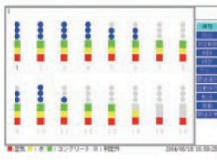


商品コード	型式	備考
RSD 16000 001	CIFD-3	充填検知
RSD 16100 001	CIFD-4	充填検知+締固め

CIFD-3 画面例



CIFD-4 画面例



振動デバイスを利用した高精度のコンクリート充填検知システムです。  
空気(赤)、不完全な充填(黄)、コンクリート(緑)で段階表示します。  
CIFD-4は締固め程度の判定機能も搭載しています。

型式	ジューテンダー CIFD-3	ジューテンダー-2 CIFD-4
名称	ジューテンダー	
検知方法	振動デバイスによる周波数特性検出方式	
識別能力	空気、不完全な状態(水)、コンクリート	
締固め振動検知範囲	—	4.8~150m/s <sup>2</sup>
測定チャンネル	16ch	
表示	LCDモニターによるカラー表示	
計測時間	1chあたり約0.5秒で計測	
日付機能	内蔵時計による年/月/日/時/分/秒	
記録イベント数	約200	約400
出力データ形式	テキスト形式	
PCとの接続	シリアルポートD-sub(9ピン)	
電源	AC90V~110V(内部データはバックアップ電池内蔵)	
使用温度・湿度	0~40°C・5~85%(結露なきこと)	
寸法(W×D×H)	本体 ターミナルボックス	280×110×200mm(突起物含まず) 240×60×140mm(突起物含まず)
質量	本体 ターミナルボックス	2.8kg 1kg

付属品	ターミナルボックス、ターミナルボックス接続ケーブル5m、電源ケーブル5m、液晶画面保護板、パソコン接続ケーブル1.5m、USBシリアルケーブル1m、ベルト、収納ケース、CDソフト、CDドライブ、取扱説明書×2、弊社検査成績書
-----	--

販売品	振動デバイス(5m、20m)、延長ケーブル200m
-----	---------------------------

## コンクリート充填検知システム

### CF-12

メーカー 三笠産業 測定項目 コンクリートの充填



商品コード	備考
RSD 12000 001	

目視が困難な場所のコンクリート充填を、最大12箇所同時に検知します。  
LEDランプとデータ記録で、作業状況をリアルタイムに把握できます。  
※専用の検知センサーが必要です。(別売り)

型式	CF-12
入力チャンネル数	12ch
判定しきい値	上限500Ω(可変式)、下限200Ω(可変式)
充填検知表示方法	高輝度LED(2色発光)
自己判断機能	基盤内各ch動作診断、センサー線断線検出異常時診断
出力機能	外部出力端子 オープンコレクタ方式 最大駆動電圧: DC35V、最大不可電流: 30mA
	PC通信端子 シリアル転送方式
電源	AC100~240V
使用温度	0~50°C
寸法(W×D×H)	288×220×89mm
質量	2.3kg

付属品	通信用ケーブル、USBメモリ(ソフトウェア/ドライバインストール用)、ショルダーベルト、取扱説明書×2、弊社検査成績書
-----	---