


寒冷地対応。避雷器も内蔵した 2.4GHz帯ビル間通信ユニット



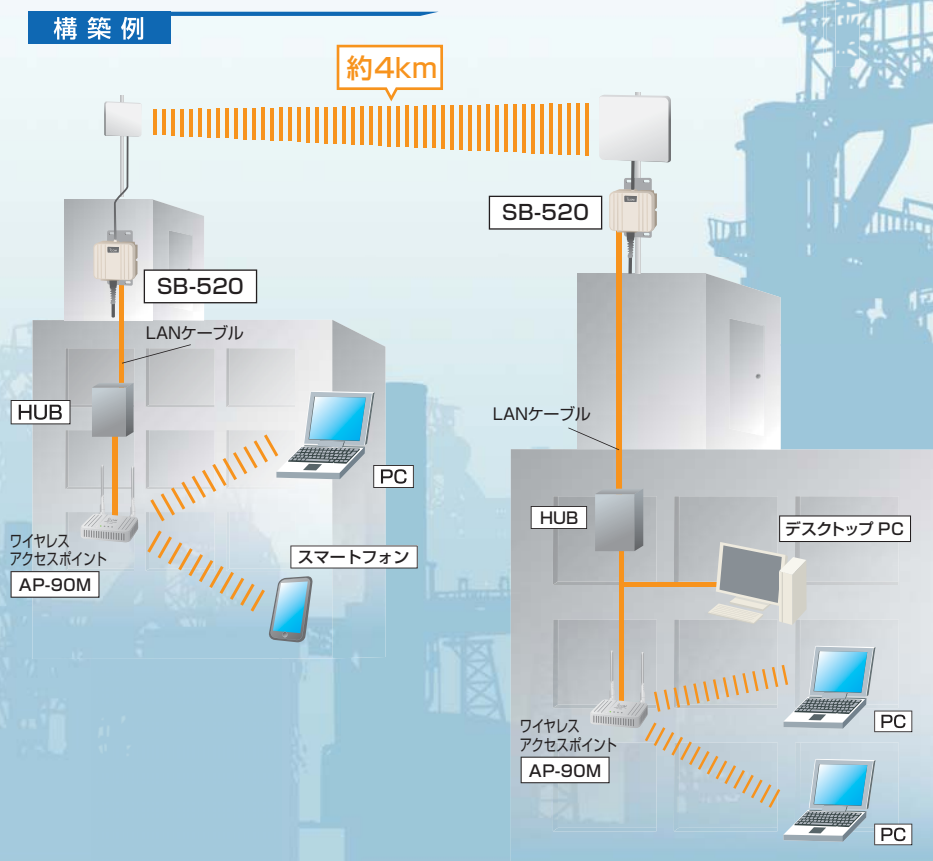
※アンテナ(AH-166)はオプションです。

| | | |
|--|------------------------------------|----------------------|
| 通信速度 最大54Mbps (理論値) | 通信距離 最大4km ^{※1} | IEEE802.11g対応 |
| 防水 JIS4 ^{※2} (防まつ形) | 動作環境 -20℃~+50℃ | 避雷器内蔵 |



ビル間通信ユニット
SB-520
希望小売価格：130,000円+税
JANコード：4909723017844

構築例



主な特長

●干渉の可能性を低減する豊富なチャンネル数(13Ch)

2.4GHz帯を使用し、マルチパスの影響を受けにくいOFDM(直行周波数分割多重)変調方式を採用。最大54Mbps(理論値)の高速かつ安定したデータ通信が可能です。また、チャンネルは13chを実装。トラフィックの多いチャンネルを回避して通信できます^{※3}。

●耐候性に優れた防水構造(JIS保護等級4級相当)を実現

耐候性を考慮し、JIS4^{※2}(防まつ形)の防水性能を実現。水滴などによる不具合の可能性を低減しました。

●-20℃~+50℃までの過酷な環境でも動作可能

-20℃~+50℃の広い温度範囲で動作しますので、寒冷地などへの設置も可能です。

●避雷器を内蔵

避雷器を内蔵しているため、アンテナケーブルと本体アンテナ端子間に同軸避雷器を設置する必要がありません。^{※4}

●暗号化による秘匿性を確保

WEP、OCB、AESによる暗号化機能で、通信の秘匿性を高めます。

※1 通信距離は目安です。周辺環境により大きく異なります。 ※2 いかなる方向からの水の飛まつを受けても有害な影響のないもの。 ※3 完全に干渉を回避するには4チャンネル以上離して設定する必要があります。 ※4 長いイーサネットケーブルで配線する場合、イーサネットケーブルの給電部にも避雷対策を施すことをおすすめします。

主な特長

●内蔵／外部アンテナを選択して運用可能

アンテナを内蔵。通信距離や用途に応じて豊富な別売オプションアンテナを使用することも可能です。オプションアンテナ使用時には最大4km※の通信が可能です(AH-166使用時)。

※ 通信距離は目安です。周辺環境により大きく異なります。

●無線ブリッジ設定・アクセスポイント設定が可能

他のビル間ユニットのBSSID一覧表から、接続を希望するビル間ユニットのBSSIDを選択することで簡単に無線ブリッジ設定・アクセスポイント設定が可能です(同一SSIDのみから設定可能)。また、アクセスポイントとしても設定することができます。

●設置場所の自由度を高めるPoEに対応

IEEE802.3af規格に対応しており、LANケーブルで電源供給が可能。AC電源がない場所や高所への設置もLANケーブルのみの接続で可能です。また、サイトサーベイ機能を搭載し、電波干渉しにくい場所への設置をサポートします。

●かんたんな設定操作

パソコンからWEBブラウザによる各種設定が可能。ファームウェアのバージョンアップやデータ初期化、設定保存もパソコンから実施できます。

●免許不要

技術基準適合認定を受けた無線ユニットを使用していますので、無線局などの免許や操作するための資格は不要です。

仕様

| | |
|---------------|---|
| SB-520 | |
| ■一般仕様 | |
| 電源 | PoE(IEEE802.3af準拠 最大10W) ※付属SA-4使用時はAC100V±10% 50/60Hz 最大20W |
| 動作環境 | -20℃～+50℃ 5-95%RH(ただし結露なきこと) 0℃～+50℃(コールドスタート) (※-20℃-0℃の環境で電源を入れたときは起動確認後1時間以上放置してから再起動してください) |
| 外形寸法 | 約140(W)×53.5(D)×120(H)mm(突起物を除く) |
| 重量 | 約830g(本体付属LANケーブル、取り付け金具を含む) |
| ■Ethernet部 | |
| 有線LANインターフェース | 10BASE-T/100BASE-TX対応(MDI/MDI-X自動切替) RJ-45型プラグ×1(ケーブル長約5m) |
| 無線LANインターフェース | IEEE802.11b/g準拠 |
| ユーザーインターフェース | LEDランプ、MODEボタン |
| アンテナ | 外部アンテナ(コネクタSMA-J型×1)/内蔵アンテナ |
| 通信速度(理論値) | 有線LAN部=10Mbps/100Mbps 無線LAN部=最大54Mbps |
| 透過プロトコル | ルーティングモード時はIPv4のみ |

付属品



イーサネット電源供給ユニット

SA-4

JANコード:4909723010913

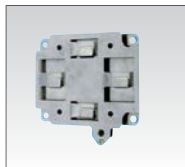
電源電圧/DC12V±5%(付属のACアダプターを使用)
出力電圧/DC48V±4.8V(対応機器接続時)
供給電力/最大13W(Bタイプ給電方式)
動作環境/0℃～+40℃(ただし結露なきこと)
寸法/110(W)×71(D)×36(H)mm(突起部を除く)
重量/約130g

LANケーブル1本で安定した電源供給を実現する1000BASE-T対応電源ユニット。

※本製品をつないで利用できる装置は当社指定の対応機種に限りです。
IEEE802.3af規格には準拠していません。

別売オプション

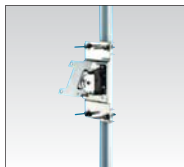
・利得の()内の数値はケーブルでのロスを含む利得です。



壁面取り付けプレート

MB-91

希望小売価格:
9,000円+税
JANコード:
4909723902690



角度可変アダプター

MB-89

希望小売価格:
10,000円+税
JANコード:
4909723902584



同軸延長ケーブル(10m)

OPC-2113

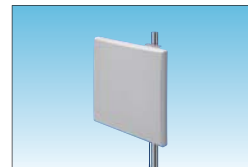
希望小売価格:
20,000円+税
JANコード:
4909723017868



イーサネットケーブル(20m)

OPC-1222A

希望小売価格:
10,000円+税
JANコード:
4909723903475



平面アンテナ

AH-166

希望小売価格:
80,000円+税
JANコード:4909723017547
同軸ケーブル(約0.5m)
利得/19.0dBi(18.4dBi)



指向性アンテナ

AH-150

希望小売価格:
60,000円+税
JANコード:4909723903550
同軸ケーブル(約12.7m)
利得/12.0dBi(8.7dBi)



指向性アンテナ

AH-150S

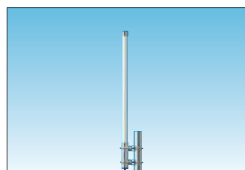
希望小売価格:
60,000円+税
JANコード:4909723903567
同軸ケーブル(約7.7m)
利得/12.0dB(8.7dBi)



無指向性アンテナ

AH-151VR

希望小売価格:
60,000円+税
JANコード:4909723903949
同軸ケーブル(約0.3m)
利得/9.4dBi(9.0dBi)



無指向性ショートアンテナ

AH-153

希望小売価格:
60,000円+税
JANコード:4909723904182
同軸ケーブル(約0.3m)
利得/6.4dBi(6.0dBi)



カーラジオアンテナ

AH-154

希望小売価格:
60,000円+税
JANコード:4909723904199
[付属品]同軸ケーブル(約0.3m)など
利得/5.4dBi(5.0dBi)



平面アンテナ

AH-104

希望小売価格:
30,000円+税
JANコード:4909723903451
同軸ケーブル(約3m)
利得/8.0dBi(6.65dBi)

通信距離について

| アンテナ | AH-166 | AH-150 | AH-150S | AH-151VR | AH-153 | AH-154 | AH-104 | SB-520(内蔵アンテナ) |
|------|--------|--------|---------|----------|--------|--------|--------|----------------|
| 通信距離 | 約4km | 約1km | 約1km | 約0.4km | 約0.3km | 約0.2km | 約0.4km | 約0.3km |

無線LAN製品情報はアイコムホームページにてご覧いただけます。 <http://www.icom.co.jp/network/>

アイコム株式会社

本社 547-0003 大阪市平野区加美南1丁目1-32

www.icom.co.jp

高品質がテーマです。

| | | |
|--------|-----------------------------|------------------|
| 北海道営業所 | 003-0806 札幌市白石区菊水6条2丁目2-7 | TEL 011-820-3888 |
| 仙台営業所 | 983-0857 仙台市宮城野区東十番丁54-1 | TEL 022-298-6211 |
| 東京営業所 | 103-0007 東京都中央区日本橋浜町3丁目42-3 | TEL 03-5847-0722 |
| 名古屋営業所 | 468-0066 名古屋市天白区元八事3丁目249 | TEL 052-832-2525 |
| 大阪営業所 | 547-0004 大阪市平野区加美南1丁目6-19 | TEL 06-6793-0331 |
| 広島営業所 | 733-0842 広島市西区井口3丁目1-1 | TEL 082-501-4321 |
| 四国営業所 | 760-0071 高松市藤塚町3丁目19-43 | TEL 087-835-3723 |
| 九州営業所 | 815-0082 福岡市南区大楠2丁目17-29 | TEL 092-534-5900 |

● 定格・仕様・外観等は改良のため予告なく変更することがあります。
● 製品の色は印刷の関係上、実際のものとは多少違うことがあります。
● アイコム株式会社、アイコム、ICOMロゴはアイコム株式会社の登録商標です。

2015年2月作成GMG638A



注意 正しく安全にお使いいただくため、ご使用前に必ず「取扱説明書」をよくお読みください。