

レンタルします！

埋設管の探査に

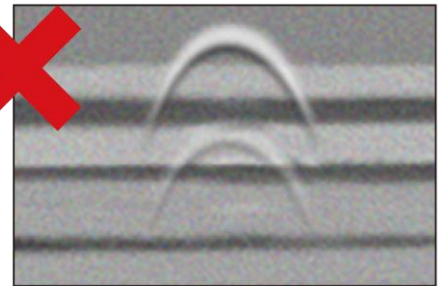
# 地中探査レーダーTR-1

AKT/O

アクトィオ

## 地中内の鉄管や樹脂管の位置を簡単操作で探査できます！

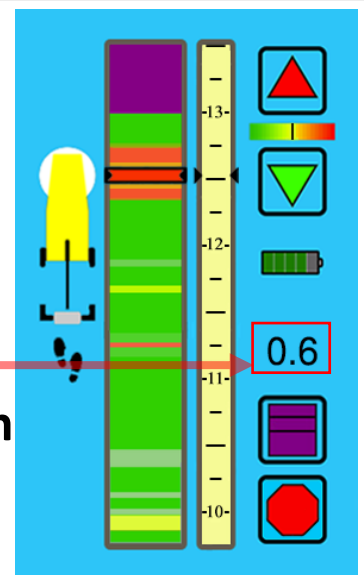
今までの探査機は  
使用経験がないと  
操作や読み取りが  
難しい・・・



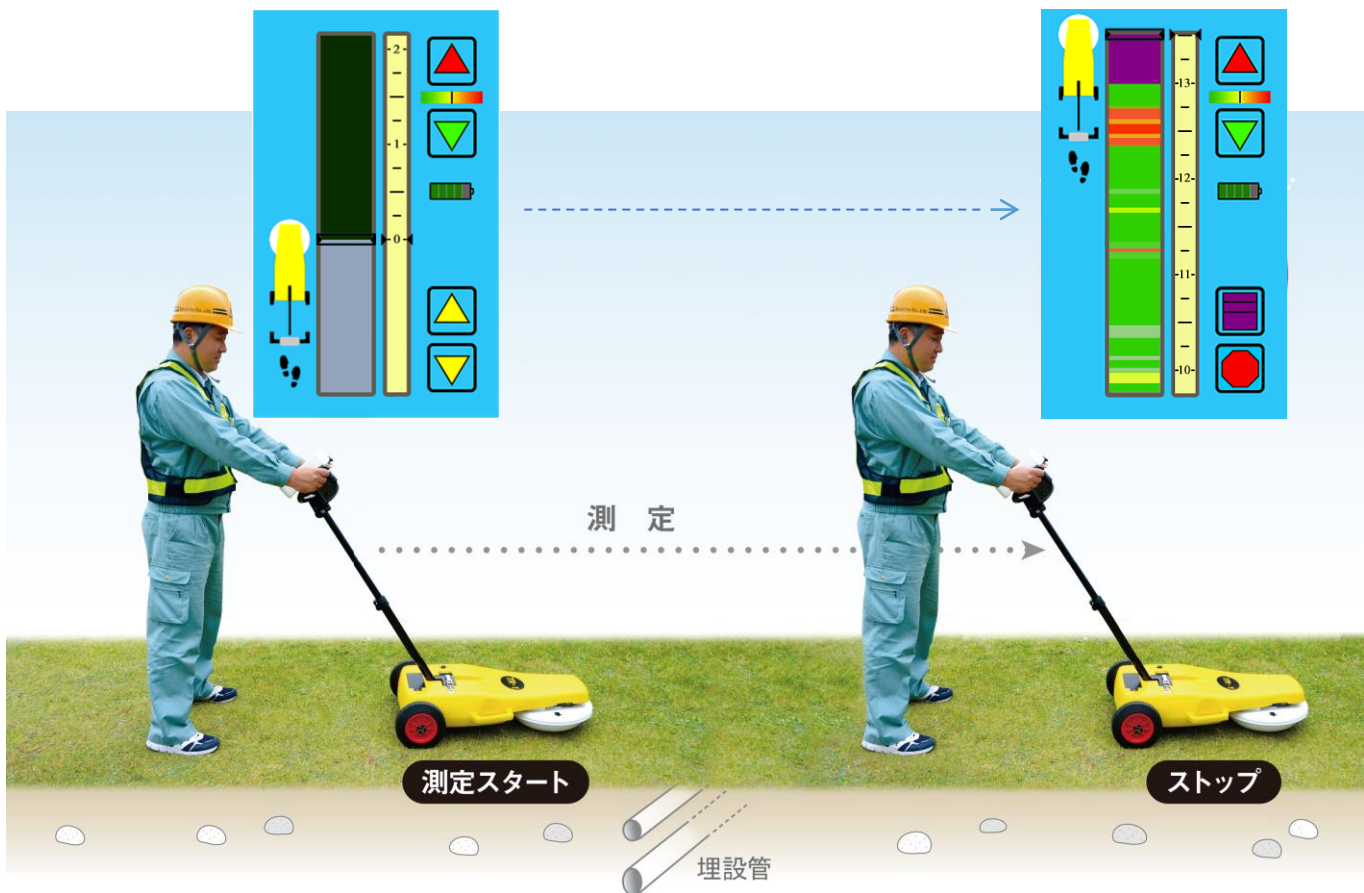
従来の波形

TR-1なら簡単操作と  
わかりやすい表示で  
使用経験がなくても  
すぐに探査可能！

深度表示  
最大測定深度：1.5m



TR-1の表示



一般仕様	
動作温度	-10℃~+50℃
材質	耐衝撃性プラスチック
サイズ(収納時)	340(高)×860(長)×510(幅)mm
サイズ(ハンドル展開時)	820~1,185(高)×1,085~1,290(長)×510(幅)mm
重量	17kg
防水性	防滴
電源	
充電電池	専用16.4Vリチウムイオン充電電池
標準電圧	14.4V
動作時間	3~5時間
外部電源	AC100~220V
充電時間	2~6時間
探査仕様	
探査可能深度	50~1,500mm ※
測定幅	350mm
データ収集速度	歩行速度 時速4km程度
使用周波数	135~835MHz
対象物	金属管・樹脂管、※空洞やガラにも反応します。
深度推定精度	通常測定:±100mm、高感度出力時:±300~500mm

## 測定の注意点

- ・測定可能深度・深度推定精度は、測定する周辺環境や土質の影響を受け変動します。測定できない場合もあります。
- ・水分や空気を多く含む土質では測定できません。
- ・鉄筋の上からの測定はできません。
- ・凹凸の大きな場所での測定はできません。
- ・埋設管の種類や空洞の判別はできません。
- ・測定結果は保存されません。

