

レンタルします

設置してONするだけで、監視・管理がすぐにスタート！

傾斜管理クラウドシステム **OKIPPA104**

NETIS登録：KT-190097-A

AKT/O
アクティオ

センサボックスだけで始められる 傾斜監視クラウドシステムです！



■使用用途

- ・斜面、コンクリート構造物、仮設土留め、鉄塔、トンネル上部の法面、配電柱などの傾斜監視に。
- ・目視点検が困難な場所、災害時の河川や斜面、寸断された道路等でのドローン連携監視に。
- ・落石防護柵や橋梁部の防護柵などの監視・管理に。



通信対応エリアは下記をご確認ください
<https://www.kccs-iot.jp/area/>

センサボックスから「見える化」までをトータルで提供



OKIPPA[®]104

2年間電池交換不要
(1時間に1回の送信モード時)

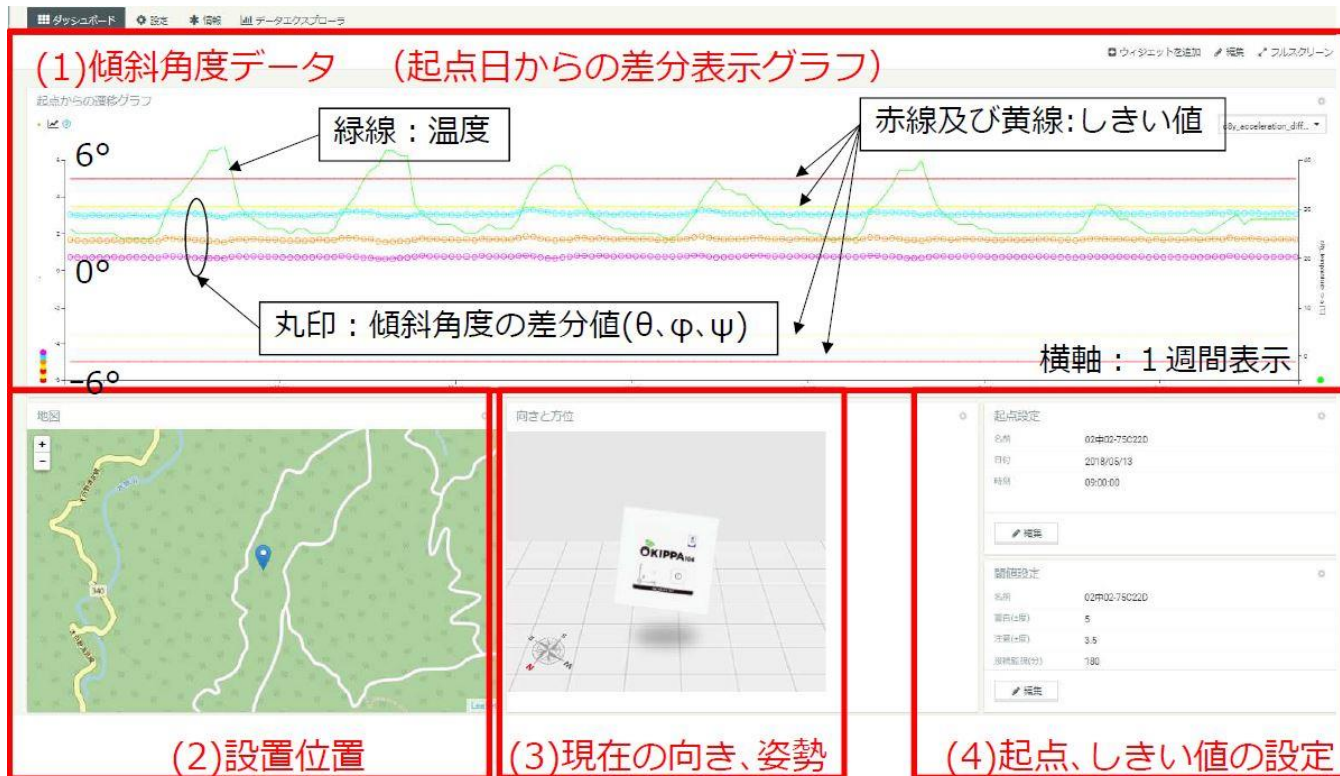


※ご注文時に下記情報が必要となります。

使用台数/設置場所住所/管理者権限のメールアドレス（1現場1名）/お客様名/現場名

管理画面イメージ

LPWA(省電力広域無線通信Sigfox)により、スマホやPCで計測データを確認できます。
また、設置対象に応じて「しきい値」をクラウド上で設定でき、メールでアラート通知も行えます。



※変位監視用データとして使用しない

※遠隔により設定を変更

多様な設置方法

背面にクランプ付なので
単管取付もカンタン！



本体上下2ヶ所に
固定用のビス穴 (M3-4) もあります！



セット内容

本体、単管取付金具 (本体装着済)、
取扱説明書

商品コード	RSF 00001 001
メーカー	西松建設
通信規格	LPWA(省電力広域無線通信) Sigfox(遠隔操作可能/ダウンリンク)
測定範囲	±180°(3軸方向の角度)
分解能	0.06°(精度：約0.1度)
傾斜計測・通信間隔	標準：1時間に1回(遠隔操作で変更可能/最小15分に1回)
電源 (電池寿命)	内蔵リチウムイオン電池 (1時間に1回通信で約2年)
防塵・防水	IP67
寸法(W×D×H)	100×40×100mm
質量	約300g(取付金具除く)

株式会社 **アクティオ** エンジニアリング事業部 通信計測部

〒136-0075

東京都江東区新砂3-6-41 東京DLセンター センター棟3F

Tel:03-6666-2329 Fax:03-6666-2536

<http://www.aktio.co.jp>

御用命は