

**NETISとは・・・**

New Technology Information System の略で「ネティス」と読みます。

民間企業等により開発された新技術を公共事業全般に積極的に利用できるよう、情報の共有および提供するために国土交通省が管理してるデータベースです。

NETISに登録された技術を使うことにより国や地方自治体が発注元となる公共工事にて、工事成績評定や総合評価方式の入札での加対象となります。



**NETIS登録番号：KK-200027-A**  
**技術名称：車両搭載可能AIカメラ**

**ネオジウム磁石で  
簡単に建機に後付け可能！**

- ※磁石は標準3個
- ※最大5個まで取り付け可能



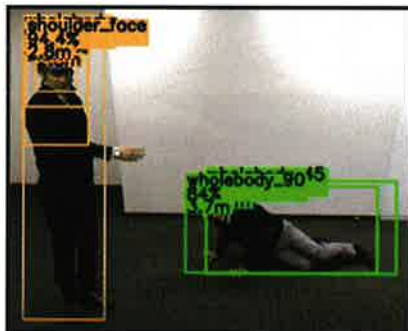
**防水防塵筐体 IP66とは…**

IP: Ingress Protection  
 侵入に対する保護規格

IP6x: 完全な防塵構造

IPx6: いかなる方向からの水の強い直接噴流によっても有害な影響を受けない

- ※3mの距離から全方向
- ※100L/分・100kpa 3min



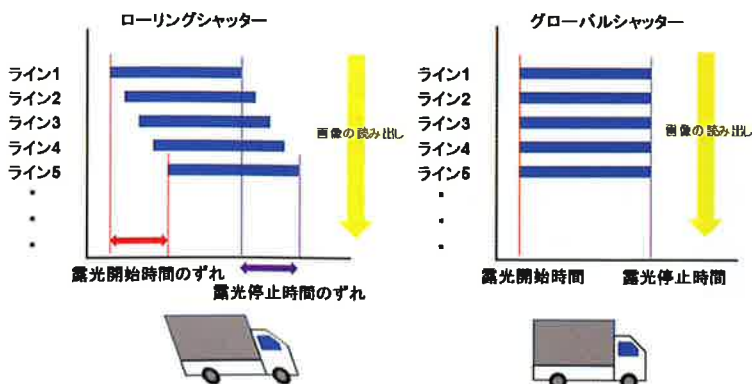
リアルタイムに、より正確に人物（立位、転倒、座位、傘などで体の一部が見えない状態などの複雑な人物の姿勢）を検知する事が可能

推論フレームレート：Max 30fps



弊社独自の画像処理IP  
 (ISP、画像鮮明化技術など)  
 により、日陰や約20luxの  
 明るさまで人物検知が可能

被写体およびカメラが高速に移動（旋回）しても歪みのない撮像が可能



# EagleEyeII

(イーグルアイツー)

NETIS  
登録商品

## 建設機械、産業用車両に取り付け可能、防水防塵筐体、振動試験済 ディープラーニング搭載人物検知警報システム：

従来製品EagleEyeから性能アップしてリリース！

さらにアナログモニター、録画機能や積層表示灯など専用オプションを用意！

水平視野角120°垂直視野角90°と広角で、1.0m~10mまで検知が可能です。  
人物までの距離を測定し、設定した危険領域に応じて電気信号を出力するカメラです。

ISP、レンズ歪み補正、画像鮮明化などの前処理を行います。

事前にディープラーニングの開発ツール等で、人物の学習及び誤検知軽減学習を行い、学習結果をFPGAで画像認識（推論）を行わせるシステムです。

EagleEyeII内に独自のCNNを搭載しているため、全てエッジで行う事が可能です。

クラウドやGPUサーバーなどの通信・ネットワーク接続設備が不要！リアルタイムに人物検知を実現します。

NETIS  
登録商品



- ・サイズ W217.8xD247xH154 mm
- ・重さ 4300g ※ネオジウム磁石を除く

EagleEyeはレグラスの商標登録商品です  
登録商標第6180104号

接点3出力

+

電源 NTSC LAN CAN通信



LED3点灯信号

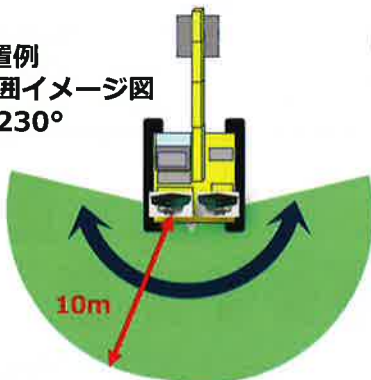
カメラステータス確認用

EagleEyeII 背面

### 仕様

- ・検知範囲 1.0m~10m
- ・検知水平視野角 120°
- ・検知垂直視野角 90°
- ・防水防塵筐体 IP66
- ・振動試験 JIS D1601
- ・使用温度 0°C~55°C
- ・電圧 12V~48V対応
- ・CNN搭載

2台設置例  
検出範囲イメージ図  
210~230°



取付で水平から下向き  
50°まで角度調整可能

チカチカ！  
チカチカ！

ピーッ！

3つの危険ゾーンを設定可能  
各危険ゾーンで人物を検知したら  
接点から電気信号を出力！

お客様で、接点信号を使用し  
光や音で知らせる安全装置に  
ご使用頂けます

1.0m~10m

リアルタイムに様々な姿勢でも高精度に人物検知  
推論フレームレート：Max 30fps

※オープン価格

※製品の仕様等は告知なく変更となる場合がございます