

レンタルします

Aktio Safty Sensing / AIカメラ

# EagleEye<sup>®</sup> II

AKTIO

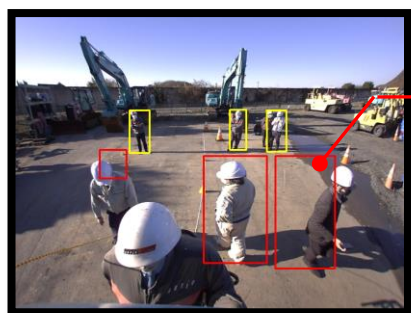
アクティオ

【NETIS登録番号】  
KK-200027-VE



## EagleEye II とは？

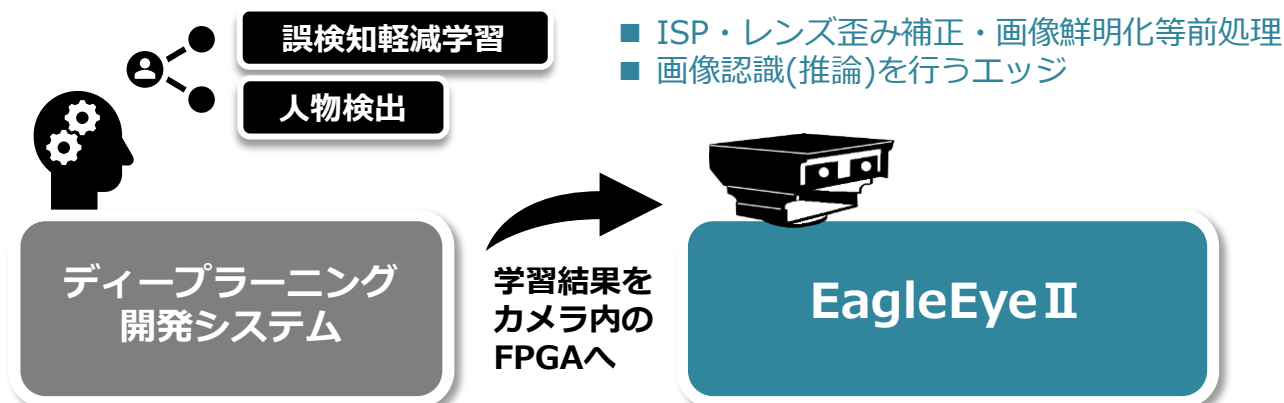
検知対象の人物までの距離を測定し、設定した危険領域に応じて電気信号を出力するAIカメラです。



### 重機に近づく人間を検知！

- AIカメラは重機にマグネット取付
- 防水防塵筐体 (IP66)
- 振動試験JISD1601クリア
- ディープラーニング搭載人物検知警報システム

## クラウド・GPUサーバーなどの 通信・ネットワーク接続設備不要

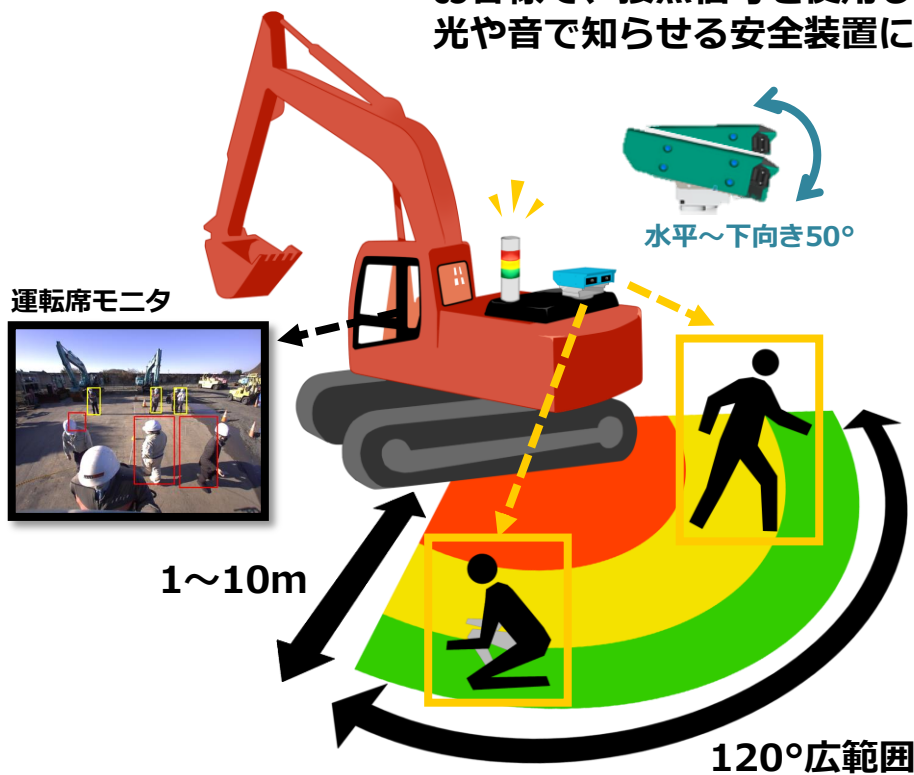


AKTIO

アクティオ

# EagleEye® II 使用方法イメージ

お客様で、接点信号を使用し  
光や音で知らせる安全装置にご使用頂けます。



## 検出範囲

水平120° 垂直90°  
距離10m

## より正確に人物を検出

立位だけでなく、座位や転倒など  
複雑な人物でもしっかり検知します

## 3つの危険ゾーンを設定※

各危険ゾーンで人物を検知したら  
積層灯が点灯&ブザーでお知らせ  
※警報エリアの設定はパソコン（レンタル外）  
接続にて任意に行えます

## 機器構成・製品仕様

### ■ 機器構成

AIカメラ、ネオジウム磁石セット、分配BOX、積層表示灯、アナログモニタ、4ch HD DVR、  
接続ケーブル各種（積層表示灯、電源ケーブル、映像ケーブル他）、取扱説明書、ソフトウェア

商品コード	R6T 10101 001	
カメラ型式	カメラ：SRW2C2E2E2P2	モニター：MO-140D
検知距離/検知最低照度	1~10m/20lux	-
測距性能	8m±10%（画面中心、チャート撮影） 撮影環境によって変動する場合があります。	-
視野角/チルト角	水平：120°、垂直：90°/水平~下向き50°	-
基線長	136mm	-
LCDパネル	-	7inch 16:9 800×480pixel
保護等級	IP66（非動作）	IP65
使用温度範囲	0~55℃	-20~70℃
電源電圧（消費電力）	DC12V~48V（最大16W）	DC10V~32V（最大10W）
寸法（W×D×H）	217.8×247×154mm	227.8×153.9×83.4mm
質量	4.3kg（ネオジウム磁石を除く）	1320g（引出線含む）

## 株式会社 アクティオ エンジニアリング事業部 通信計測部

<東京>

〒136-0075 東京都江東区新砂3-6-41 東京DLセンター センター棟3F

Tel:03-6666-2329 Fax:03-6666-2536

<大阪>

〒559-0034 大阪府大阪市住之江区南港北2-2-102 大阪DLセンター3F

Tel:06-4967-1183 Fax:06-6569-1145

御用命は