

安全に使用するために・困ったときは

ここでは、お使いになる方への危害、物的損害を未然に防ぎ、安全に使用していただくための注意事項を記載しています。ご使用の際は必ず記載事項をお守りください。

警告 この表示を無視して誤った取り扱いをすると、使用者が「死亡または重傷を負う可能性が想定される」内容を表示しています。

禁止 この記号は「禁止」の行為を告げるものです。

強制 この記号は「必ず実行」していただく行為を告げるものです。

警告

禁止 ●本製品を修理、分解、改造しないでください。

故障と思った際は、すぐにコールセンターまでお問い合わせください。

禁止 ●本製品は水洗いできません。また、台風や雷などが接近している場合はただちに使用することを控え、屋内などに退避させてください。

火災、感電、動作不良等の原因になります。

禁止 ●本製品の上に重いものを載せたり、強い力をかけないでください。また物を当てるなどの行為もお止めください。

強制 ●本製品は日本国内でご使用ください。

禁止 ●電波を発するものの近くで使用しないでください。

強制 ●レンズに汚れや水滴などが付着した場合は柔らかい布などで拭き取ってください。また、異物が付着した場合も取り除いてください。(例、虫、蜘蛛の巣など)

電源関係

禁止 ●電源コードを使用する際に、束ねる、強く引っ張る、上に物を載せる、加熱する、加工する、無理に曲げる、水に濡らすなどの行為を絶対にしないでください。

強制 ●電源プラグをコンセントから抜き差しする際には必ずプラグを持って行ってください。

コードを持って抜き差しすると故障の原因になります。

警告 ●塗れた手でケーブルの抜き差しをしたり、作業を行わないでください。

禁止 ●使用中は電源を切りにしないでください。

電源が入っていない状態ではリアルタイム映像の監視と映像の録画はできません。

強制 ●電源プラグにほこりや汚れ、水滴、油などが付いている場合は柔らかい布などでよく拭き取ってから使用してください。

強制 ●電源定格は定格1A以上・交流100Vの電源を使用してください。

返却時

●出荷時の梱包材に返却先が記されています。梱包材を含め、必ず出荷時の状態で返却先までご返却ください。

●やむなく金具等を取り外した場合なども、出荷時の状態(裏面図参照)に復元してご返却ください。

使用上の注意・困ったときは

●必ず通電されていないことを確認してから設置を行ってください。



●単管パイプに取付ける場合は製品本体の単管クランプをご使用ください。背面の金属板を利用する場合は、ステンレスバンドをご用意いただきポールなどの安定した場所へ取付けてください(図参照)。

●設置される場所や現場の規則に従い、不安定な場所は避けて安全に稼働できる場所へ設置してください。

●設置の際に、必ず映像を確認してください。ピントのずれがあった場合は、カメラの位置を動かすか、操作マニュアルを参照の上フォーカスを調整してください。※NV型のみ ※後述の「映像の確認」を参照してください

●カメラの映像内に遠いものと近いものが映っているとピントが合わない場合があります。その場合はカメラの向きを調整してください。(例、画面の手前に足場が映ってしまっている場合など)

カメラの調整・映像の確認

●映像の確認

映像の確認方法は操作マニュアルをご確認ください。
MAMORY操作マニュアルダウンロードページ
<https://www.kids-way.ne.jp/iot/manualdownload.html>

●固定時のカメラ角度調整 ※NV型のみ

カメラ固定アームのネジを同梱の六角レンチで回し向きを調整してください。

●マニュアルの手順を行った上で映像が確認できない場合

通電状態をご確認ください。電源プラグがコンセントにしっかりと挿入されているか確認してください。

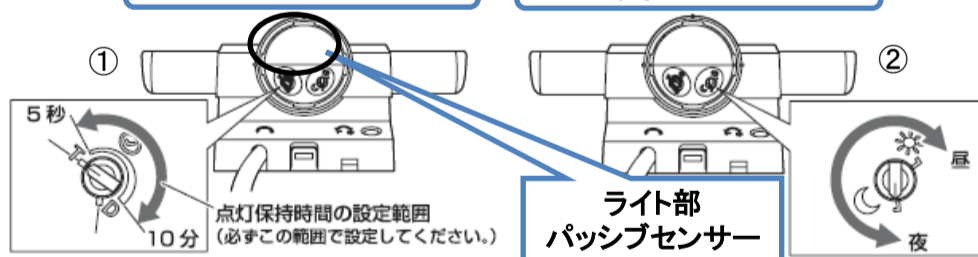
電源プラグを一度抜き、10秒ほど時間を置いて再びコンセントに挿入してください。

時間帯や場所によっては電波の強度が弱くなり映像が安定しない場合があります。また電波状況によって正しく録画や再生ができない場合があります。

LEDライトの使用※PT型のみ

時間調整ボリューム

点灯調整ボリューム



●点灯時間を調節したい場合は時間調整ボリュームを操作してください。5秒から10分間まで設定できます。

① ●常時点灯させたい場合は時間調整ボリュームを【D】の位置(右いっぱい)まで回してください。※常時消灯はできません。

●時間調整ボリュームを【T】の位置(左いっぱい)へ回すと、テストモードになりライトが点滅を繰り返します。ライトが点滅を繰り返す場合は時間調整ボリュームが【T】になっていないか確認してください。

② ●点灯ボリュームで設定された時間帯で常時点灯します。昼間は消灯、夜間は点灯させる場合は点灯調整ボリュームを夜にしてください。昼間も点灯させたい場合は昼にしてください。

※LEDライト部分を布やテープで覆うと、火災などが起きる可能性があります。絶対に止めてください。

お問い合わせはMAMORYコールセンターまでお電話ください
お電話番号:0570-783-114 (9時~21時)

出荷時状態・部品一覧

MCF-PT02



MCF-NV02



項目		仕様	
		PT型	NV型
名称		MCF-PT02	MCF-NV02
品番		MCF-PT02	MCF-NV02
基本	電源	AC100V(50/60Hz)	AC100V(50/60Hz)
	消費電力	最大44.5W	最大26W
	電源ケーブル長	約5m	約5m
	使用温度範囲	-20°C~40°C	-20°C~40°C
	設置環境	屋内/屋外	屋内/屋外
	外径寸法	H(高さ) 350mm W(横) 240mm D(奥行) 260mm	H(高さ) 330mm W(横) 210mm D(奥行) 455mm
	重量	4.7kg	5.0kg
通信		無線通信網	無線通信網
カメラ	画角	水平85° 垂直68° (パン・チルト使用時)水平180° (パン・チルト使用時)垂直123°	水平91° 垂直67°
	画像解像度	VGA(640×480)	VGA(640×480)
	フレームレート	秒間3コマ	秒間3コマ
	録画期間	2週間分	2週間分
	赤外線機能	無し	有り
	ズーム機能	最大16倍 (EXズーム2倍、デジタルズーム8倍)	無し
センサーライト	電球	11W×2、高輝度白色LED	
	センサー	パッシブセンサー	無し
	検出範囲	水平90° 最大約7m	

ご返却の際はこれらの同梱品が出荷時の状態になっていることをご確認ください。
不足があった場合は、修繕費用を負担頂く場合があります。

同梱品一覧

名称	個数
製品本体 <small>(屋外防水カメラ、センサーライト※PT型のみ、ボックス、ポール固定金具、単管クランプ含む)</small>	1
設定情報シート	1
簡易操作マニュアル	1
取扱説明書	1
ログイン操作案内	1
六角レンチ <small>※NV型のみ</small>	1

MAMORY ログイン操作

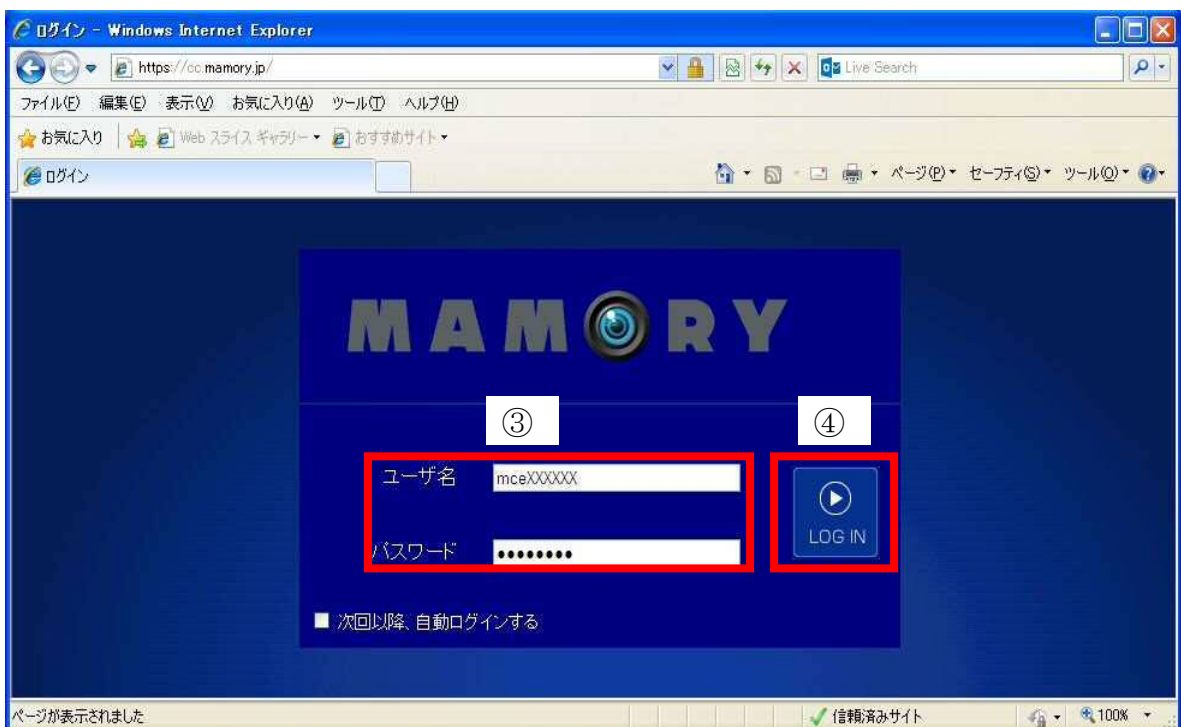
1. Internet Explorer などのブラウザを開き、ブラウザ上部の URL 欄(①)に

『<https://cc.mamory.jp/>』

を入力して下さい。入力したら『→』ボタン(②)をクリックし、MAMORY 閲覧ページへ移動して下さい。検索サイトなどの検索では表示されません。



2. MAMORY 閲覧ページが表示されます。設定情報シートに記載されているアカウント名(ユーザー名)とパスワードを入力し(③)、『LOGIN』ボタン(④)をクリックして下さい。閲覧操作、設定等は操作マニュアルを参照して下さい。



映像が写らない場合

■Adobe Flash Player の登録

映像部分が黒いまま、『更新』ボタンをクリックしても見られない場合は以下を実行してください。

1. Adobe Flash Player が最新でない場合、映像が表示されない場合があります。

『<http://get.adobe.com/jp/flashplayer/otherversions/>』から Adobe のサイトへ接続し、Adobe サイト内のインストール手順を参考にして最新の Flash Player をインストールしてください。

2. インストール完了後、ブラウザの再起動を行い、映像を確認ください。

■信頼済みサイトの登録

1. ブラウザのメニューバーにある『ツール』(①)からインターネットオプション(②)を選択してください。

2. 『セキュリティ』(③)タブを選択し、『信頼済みサイト』(④)を選択し、【サイト】(⑤)ボタンをクリックしてください。



3. 『この Web サイトをゾーンに追加する』(⑥)項目に『*.mamory.jp』と入力してください。入力をしたら『このゾーンのサイトにはすべてサーバーの確認(https:)を必要とする』(⑦)のチェックをはずして【追加】(⑧)ボタンをクリックしてください。



4. Web サイト欄(⑨)に『*.mamory.jp』が表示されていることを確認して【閉じる】(⑩)ボタンをクリックしてください。

5. 映像を確認してください。