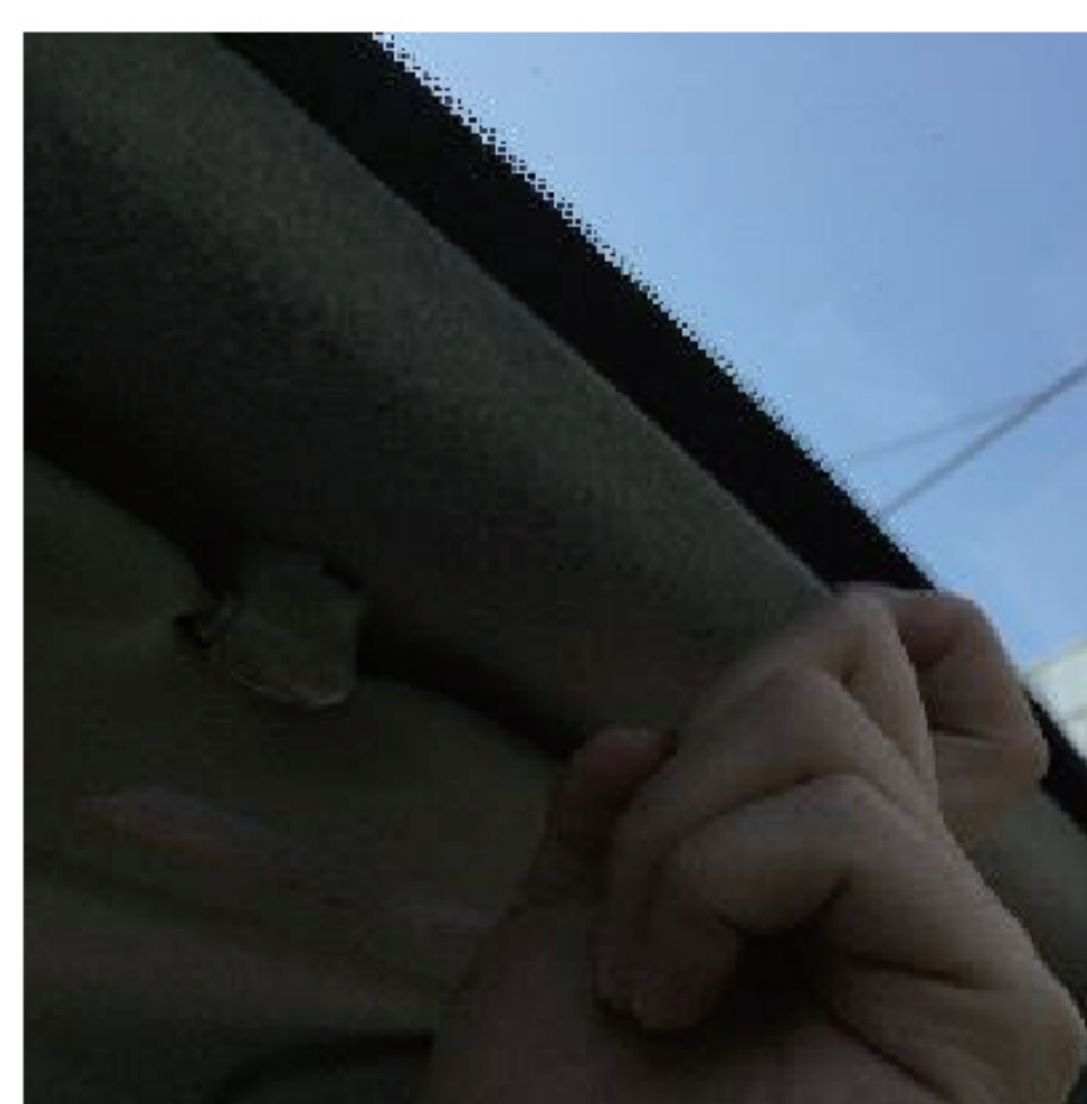
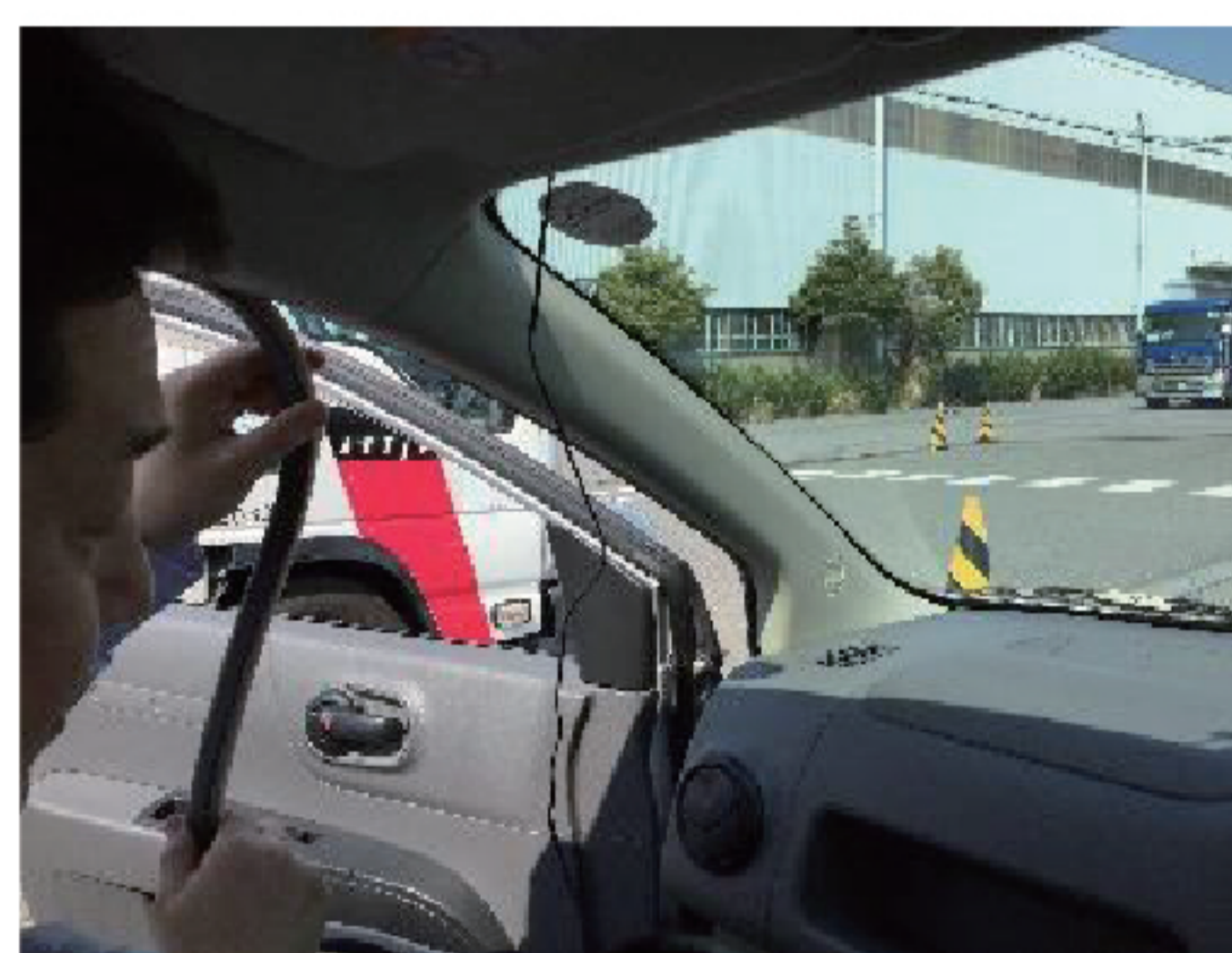


STEP 1 ・ ・ 本体の取付（ミラーの裏側でワイパーの範囲内）

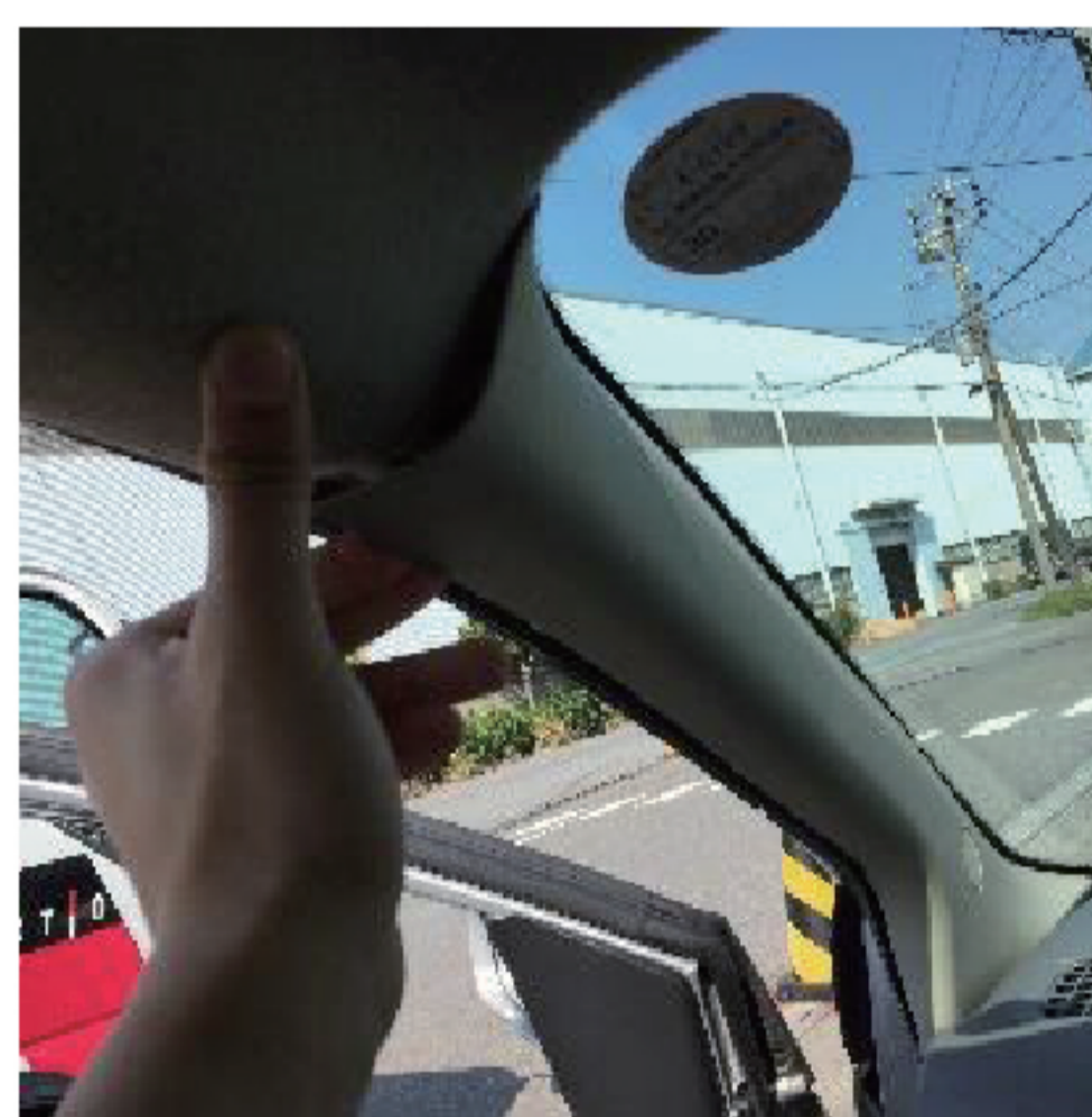


外から見て地面と水平の位置にレンズが来るように調節し、背の高い車の場合は1~2コマ下方へ向けることをお勧めいたします。

STEP 2 ・ ・ ドアのパッキンを外す（ゴムを持って引っ張ると外れる）



STEP 3 ・ ・ Aピラーの取り外し（2か所のピンが入っているので引っ張ると外れる）



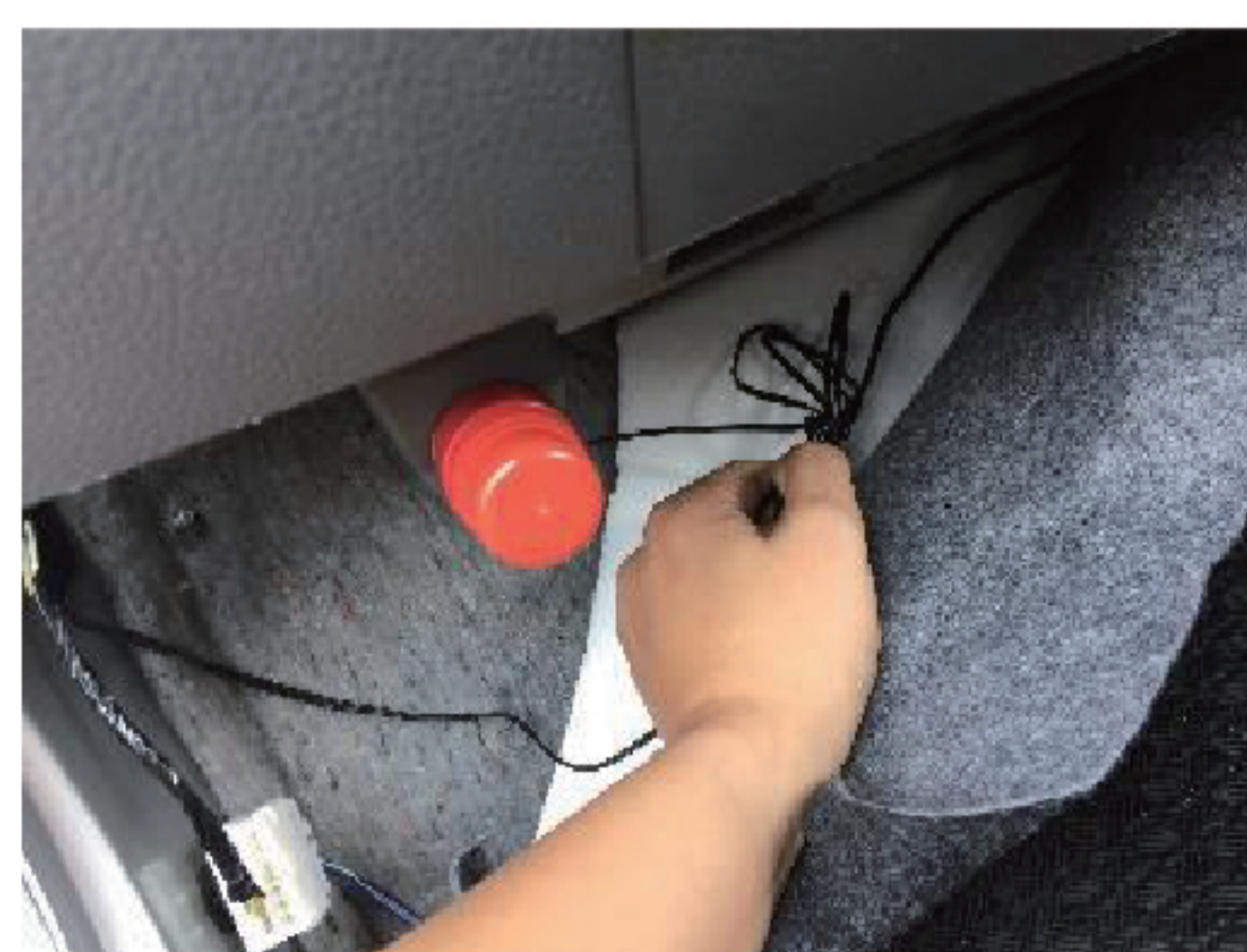
STEP 4 ・ ・ ステップカバーの取り外し（2か所のピンが入っているので引っ張ると外れる）



STEP 5 ・ ・ ステップカバーの取り外し（2か所のピンが入っているので引っ張ると外れる）



STEP 6 ・ ・ カーペット裏への配線隠しと電源シガーへ差し込み（足元に配線を出さない）



フロント取り付け動画

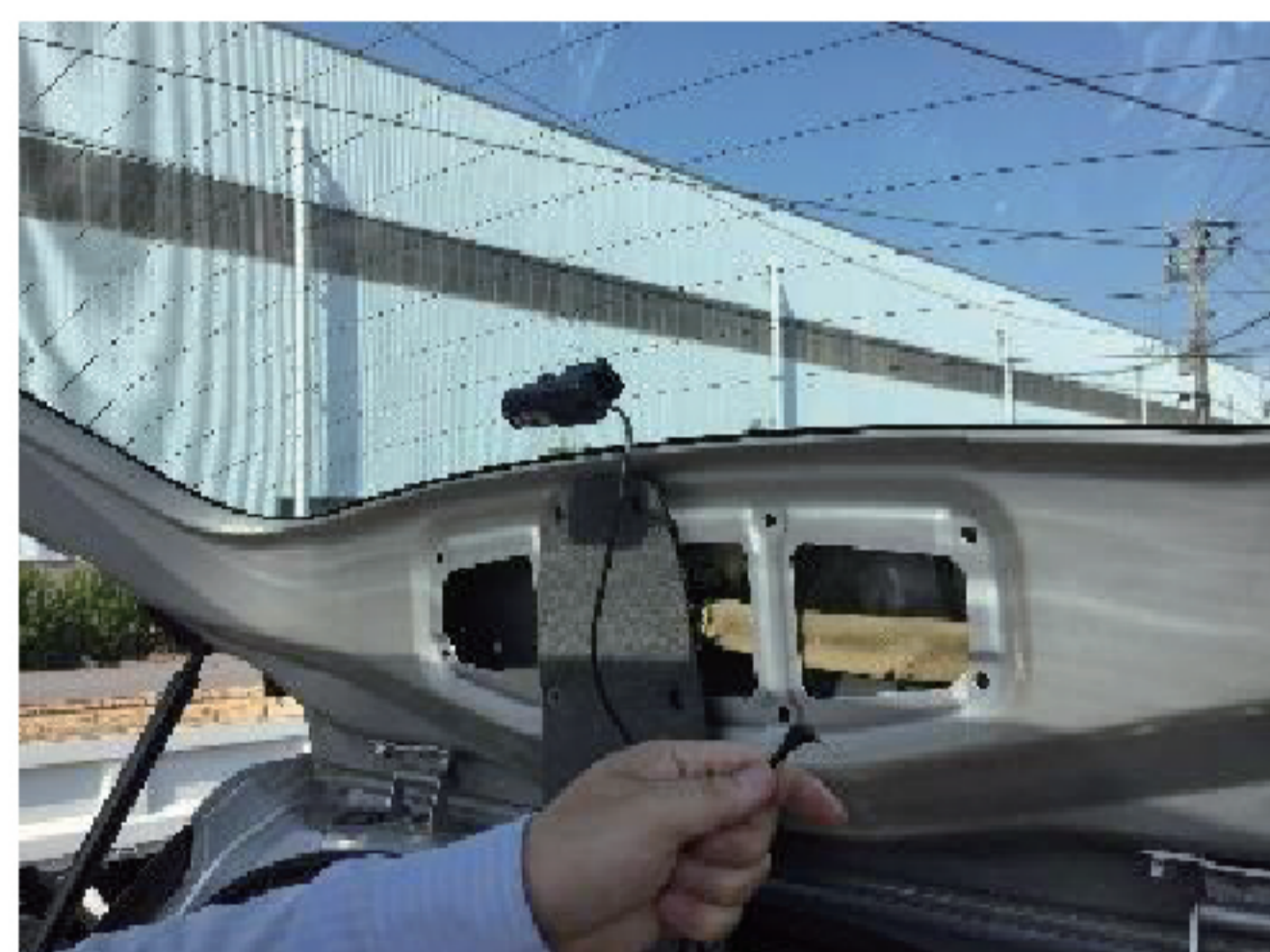


STEP 7 ・ ・ 後方カメラを取り付ける（カメラの上下を間違えないようにする）



熱線から外れた位置に取付するようにしてください

STEP 8 ・ ・ カバーを取り外す（ネジの中央をプラスドライバーなどで押すと外れる）



リア取り付け動画

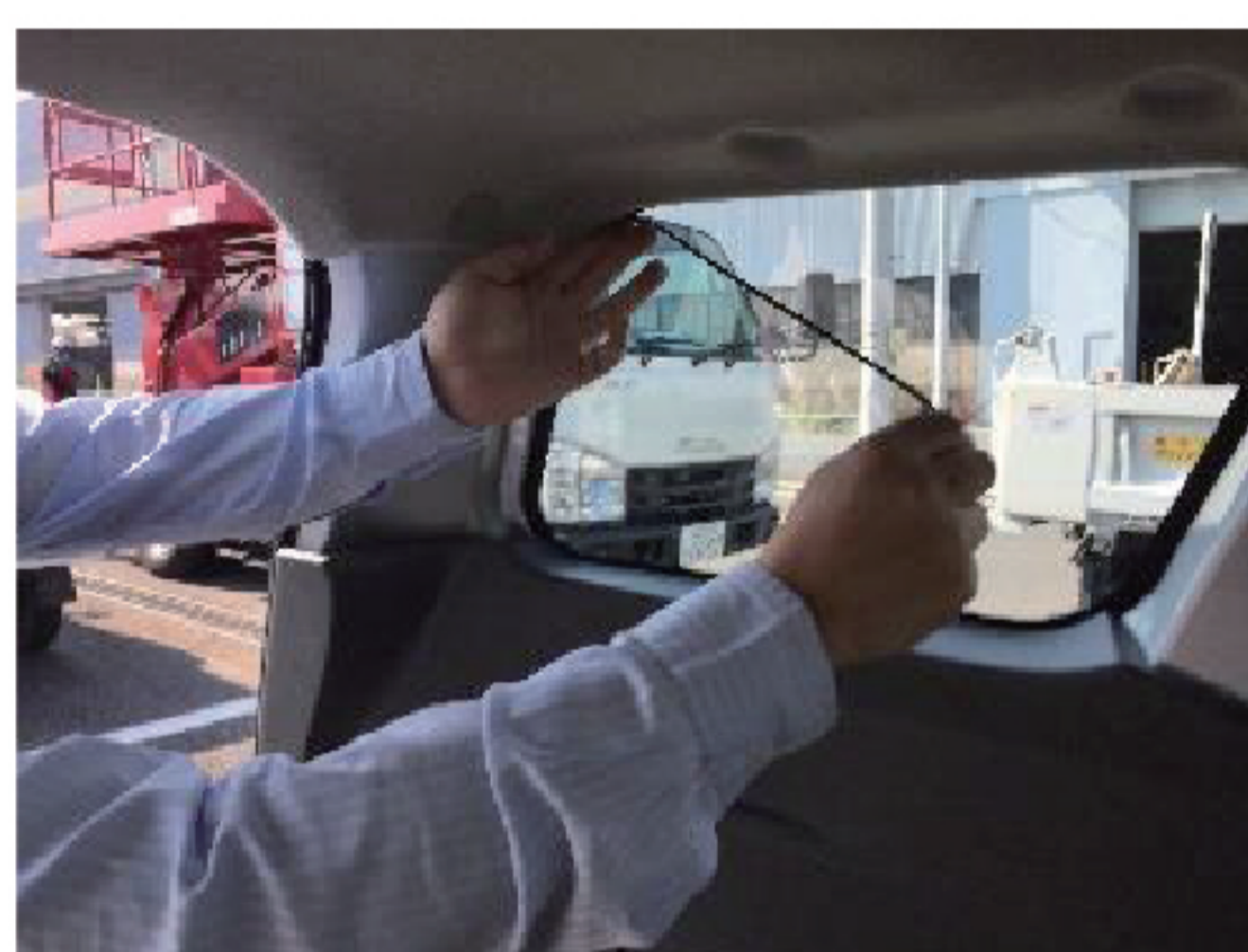


STEP 9 ・ ・ 配線を車内に引き込む（ゴムを引っ張ると外れるので、その中を通す）



ゴムの中を通さないと浸水する恐れがあります。  
また、取付後にゴムがしっかりはまっていることを確認ください。

STEP 10 ・ ・ 配線を前方へもっていく（ピラーの間隙に入れていく）



前方へ配線を持っていったら、ドライブレコーダー本体のRCAMの穴へジャックを差し込んで下さい  
\*電源が入ると後方カメラについているLEDが青く点灯します。

STEP 11 ・ ・ 取付完了

問い合わせ窓口



株式会社ジェットイノウエ  
〒125-0063東京都葛飾区白鳥3-14-18  
お客様サポートダイヤル  
0120-596-332 担当：西海地・玉置

TAT2商品ページQR

下記よりビューア、取扱説明書をダウンロードしてください

