

DVRとWiFi接続 (Android) ⑨



- 1 TSR T5のアイコンを開いてください。
- 2 WiFi接続OKをクリックしてください。
- 3 WiFi接続可能リストの中でLogOn TSJを選択し接続してください。



- 4 パスワード入力してください。
- 5 WiFi接続後に「戻る」を押して頂き完了です。
- 6 リアルタイム映像が見えます。

映像を再生する方法 ⑬



画像を削除する

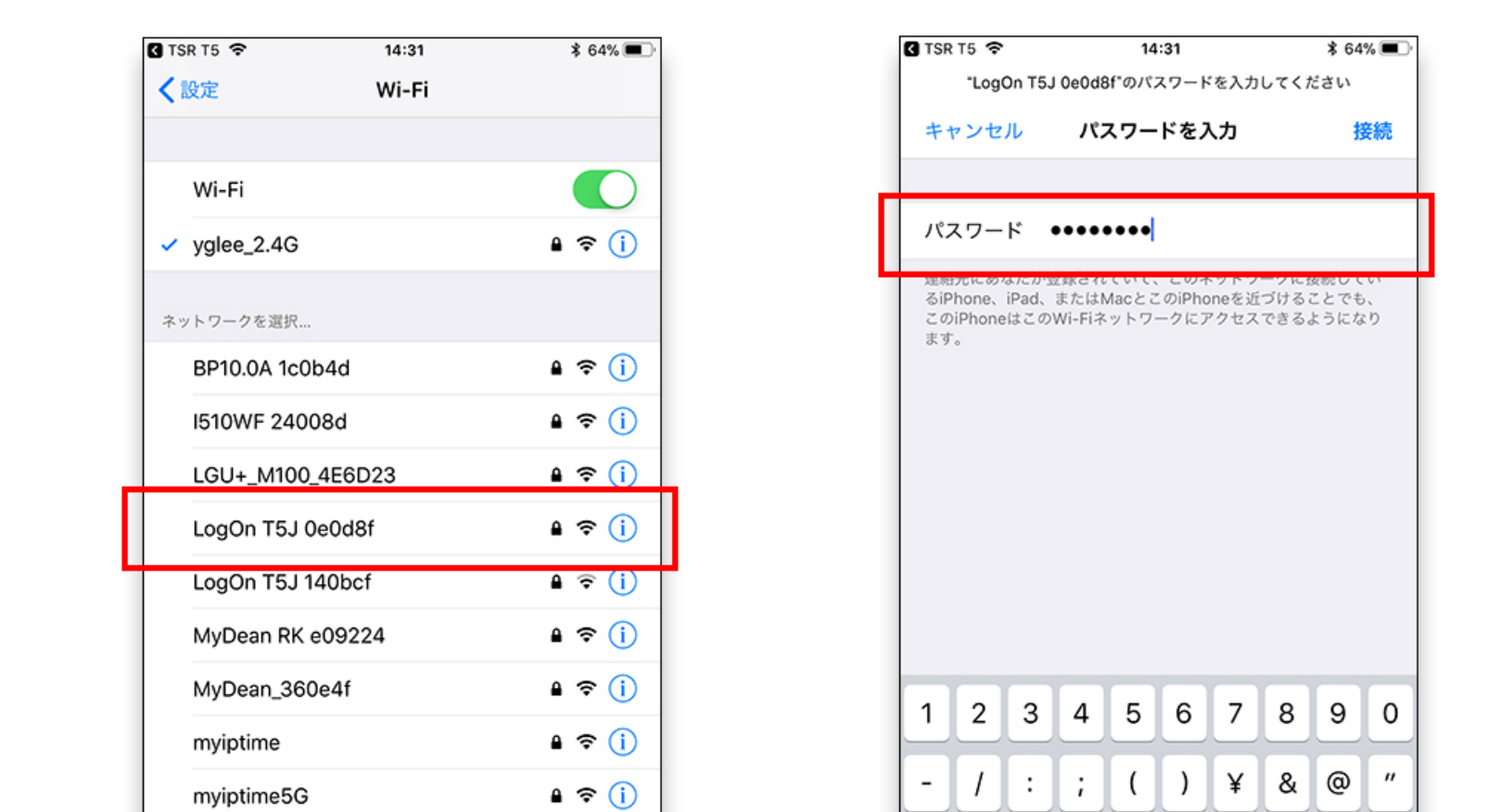


- 映像のリストからファイル名を約2秒間押し、映像の削除メッセージが表示されます。
- 削除をクリックすると、画像が削除されます

DVRとWiFi接続 (iOS) ⑩



- 1 案内WiFi接続 pop upメッセージ確認をクリック。
- 2 もしWiFiがオフになっている場合はオンにしてください。



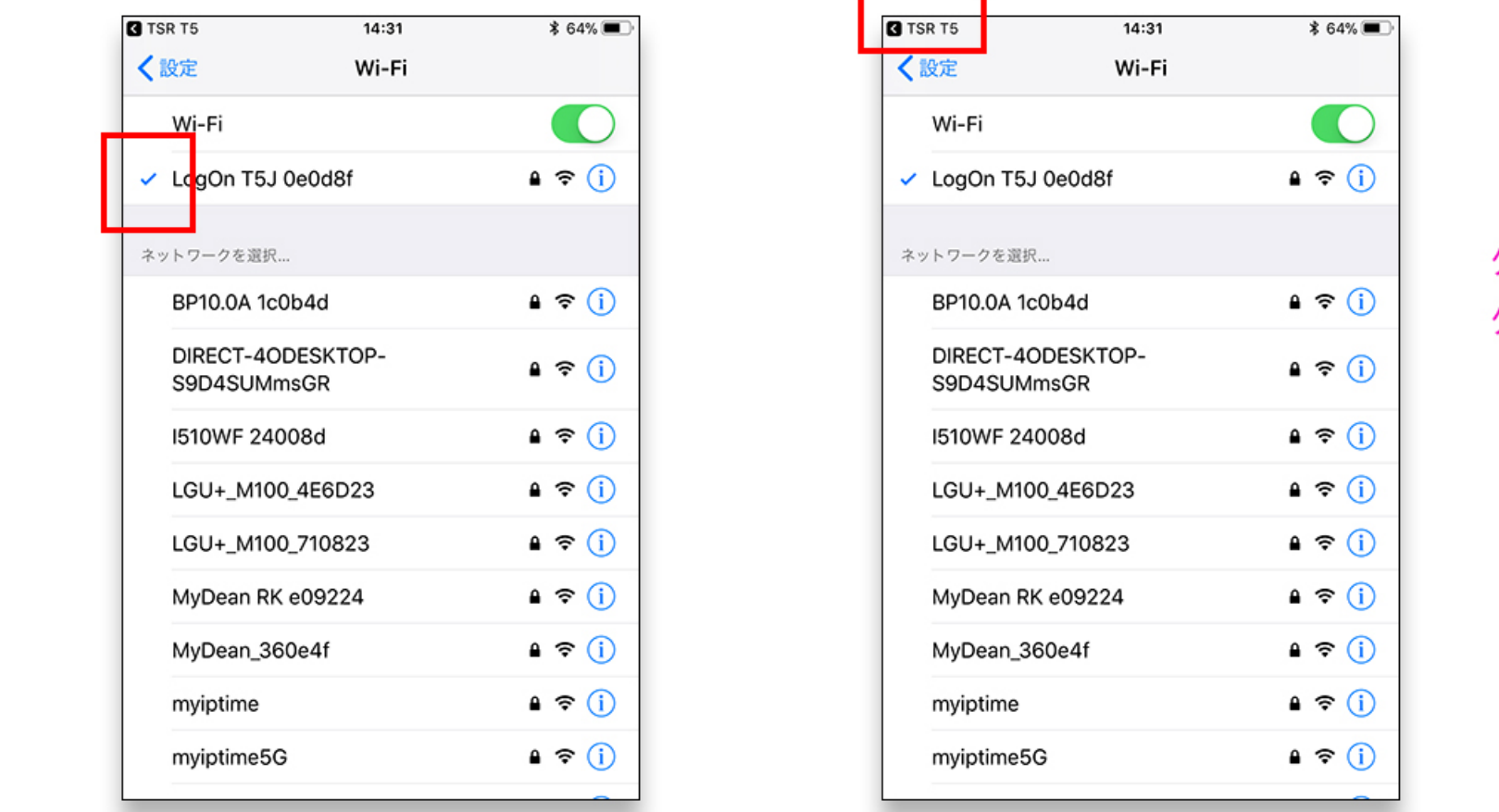
- 3 WiFi接続可能リストの中でLogOn TSJを選択し接続してください。
- 4 パスワードを入力した後、接続ボタンをクリックしてください。(初期パスワード: 12345678)

環境設定 ⑭

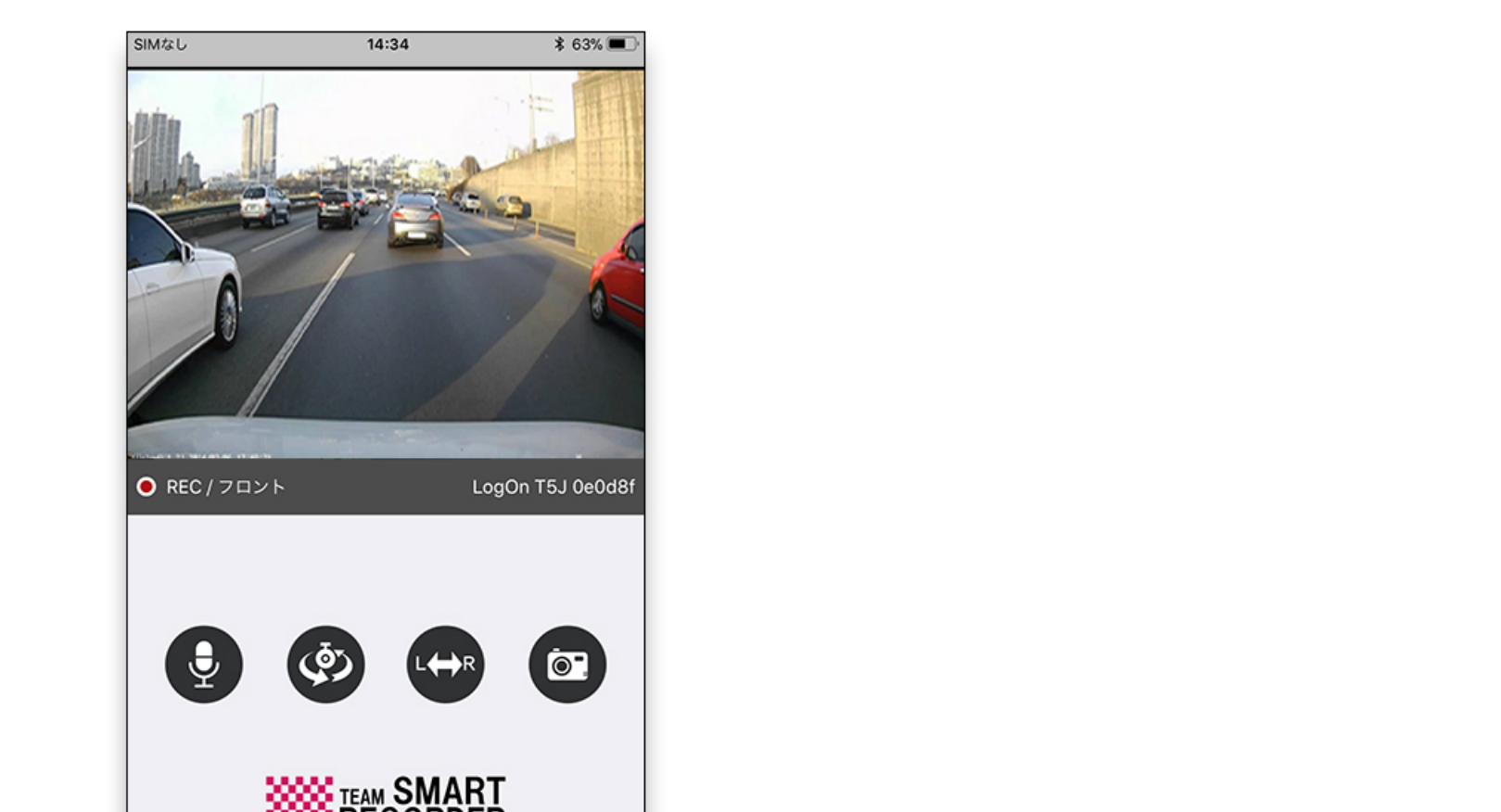


- パスワードの変更
- 映像品質
- 常時モード衝撃センサー感度
- 音量(ボリューム)
- 音声録音
- 日付/時間
- イベントアラーム
- 電圧カットオフ
- 駐車モード衝撃センサー感度
- 駐車モード録画時間
- 世界標準時間を選択
- 音声案内
- LED
- SDカードをフォーマット
- SDカードのパーティションの設定
- 工場初期化

DVRとWiFi接続 (iOS) ⑪

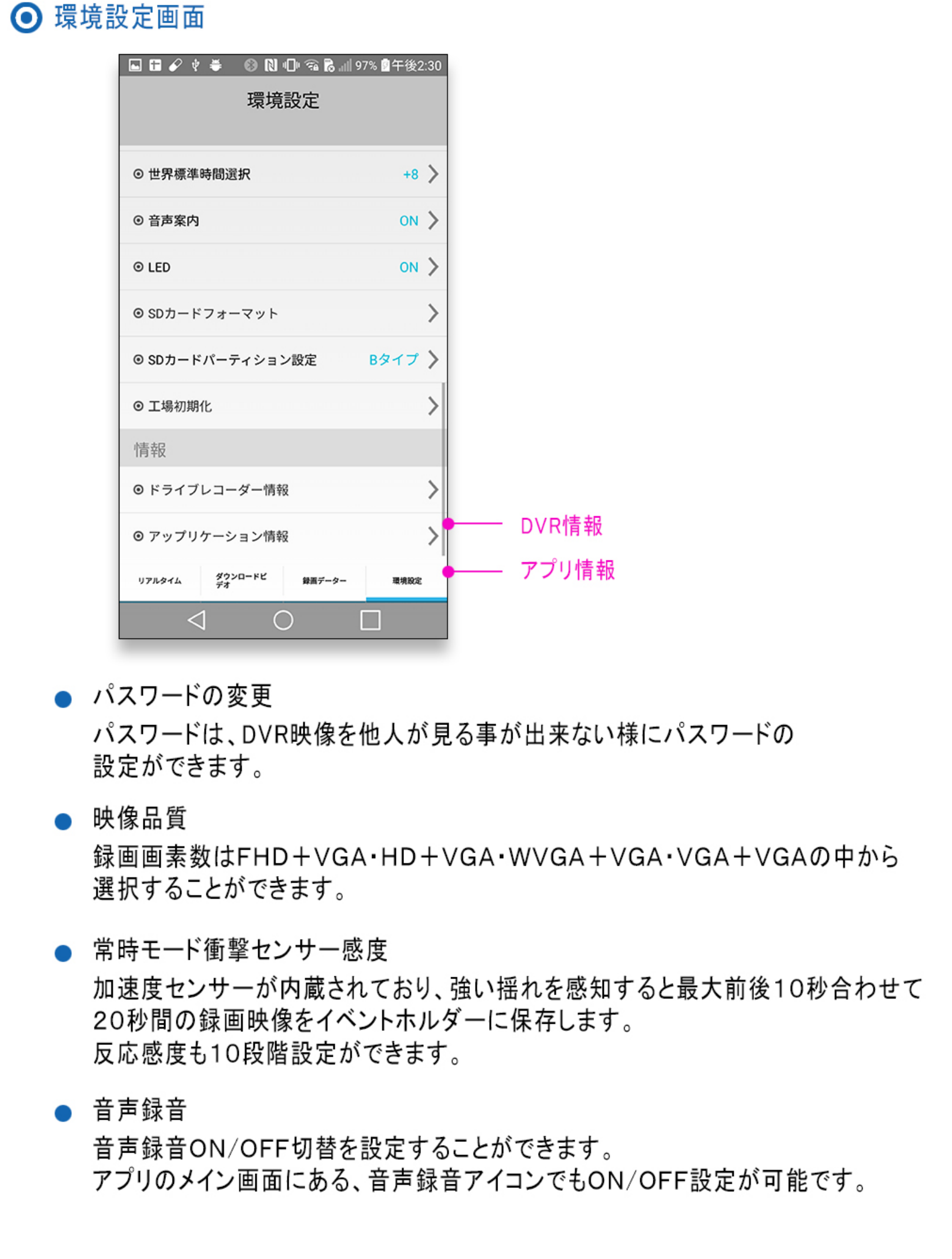


- 5 WiFi接続された後、「V」の表示を確認することができます。
- 6 携帯電話の戻るボタンを押してください。



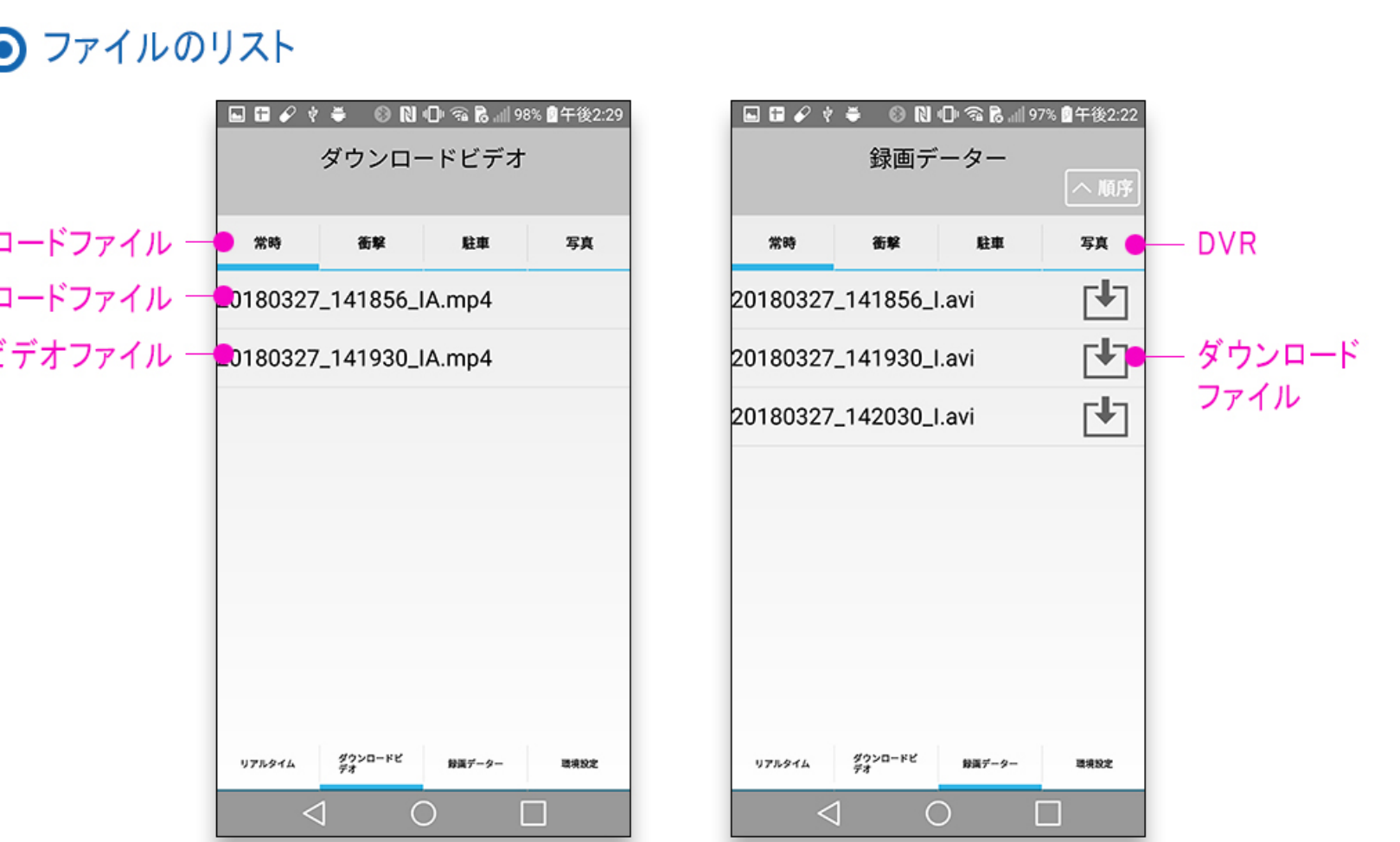
- 7 ドライブレコーダーとWiFi接続後、リアルタイムの映像確認や設定変更が出来ます。

環境設定 ⑮



- パスワードの変更
- 映像品質
- 常時モード衝撃センサー感度
- 音声録音
- 日付/時間
- イベントアラーム
- 電圧カットオフ
- 駐車モード衝撃センサー感度
- 駐車モード録画時間
- 世界標準時間を選択
- 音声案内
- LED
- SDカードをフォーマット
- SDカードのパーティションの設定
- 工場初期化
- DVR情報
- アプリ情報

録画リスト画面 ⑫



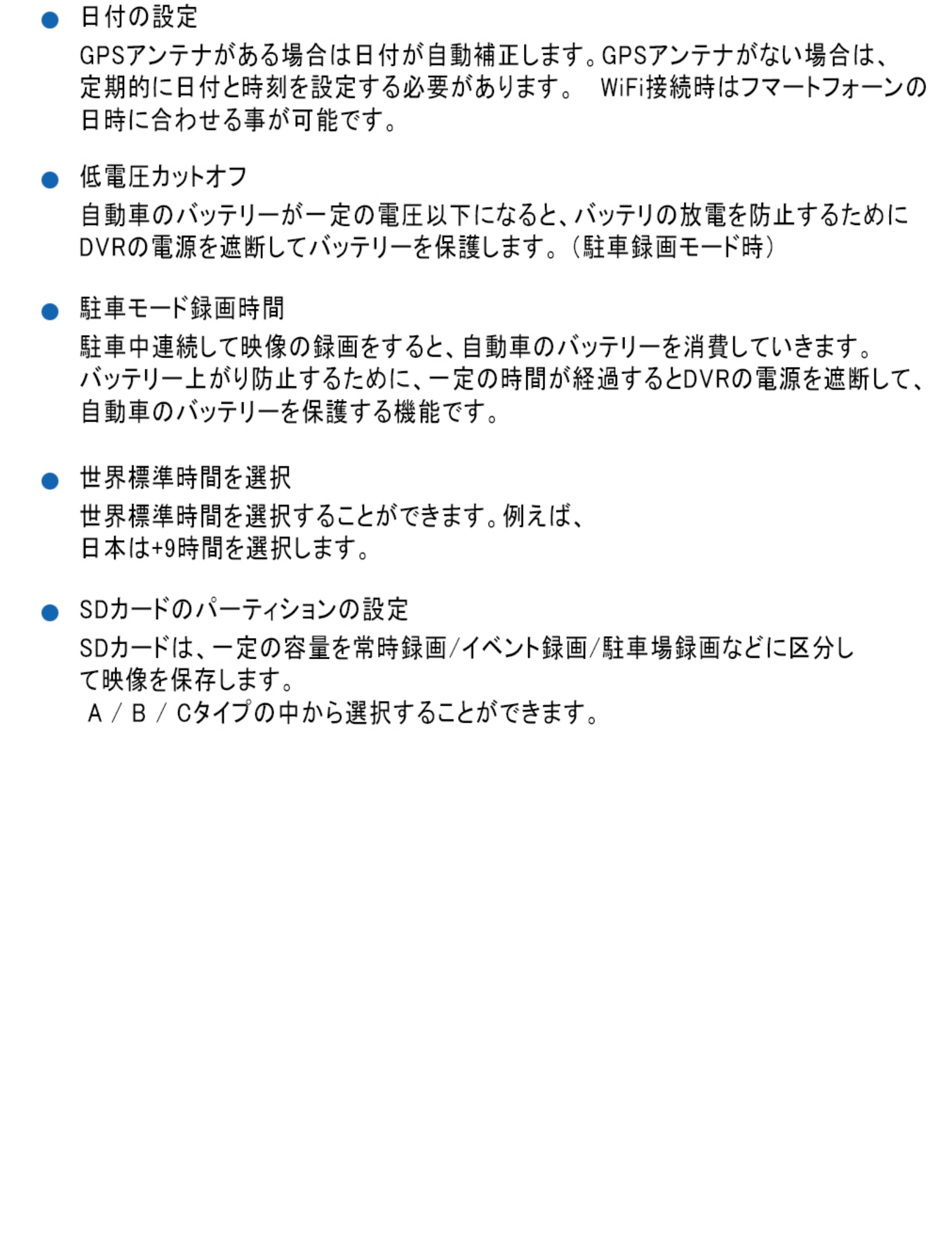
録画リスト(ダウンロードファイル)

- スマートフォンにダウンロードされたビデオファイルのリストを表示します。
- フォルダは、常時/衝撃/駐車/写真フォルダで構成されています。
- 各フォルダのファイル名をクリックすると、映像が再生されます。
- ファイルの保存フォルダ: "内部ストレージ/ブランド/フォルダの中に画像が保存されます"

録画リスト(DVR)

- DVRに保存されているビデオファイルのリストを表示します。
- フォルダは、常時/衝撃/駐車/写真フォルダで構成されています。
- 各フォルダのファイル名をクリックすると、映像が再生されます。
- ファイル名の右側にあるダウンロードアイコンをクリックすると、ビデオファイルがダウンロードされ、スマートフォンに保存されます。
- 映像は前方/後方別途ダウンロードします

環境設定 ⑯



- 日付の設定
- GPSアンテナがある場合は日付が自動補正します。GPSアンテナがない場合は、定期的の日付と時刻を設定する必要があります。WiFi接続時はスマートフォンの日時に合わせる事が可能です。
- 低電圧カットオフ
- 自動車のバッテリーが一定の電圧以下になると、バッテリーの放電を防止するためにDVRの電源を遮断してバッテリーを保護します。(駐車録画モード時)
- 駐車モード録画時間
- 駐車中連続して映像の録画をすると、自動車のバッテリーを消費していきます。バッテリー上がり防止するために、一定の時間が経過するとDVRの電源を遮断して、自動車のバッテリーを保護する機能です。
- 世界標準時間を選択
- 世界標準時間を選択することができます。例えば、日本は+9時間を選択します。
- SDカードのパーティションの設定
- SDカードは、一定の容量を常時録画/イベント録画/駐車場録画などに区分して映像を保存します。A / B / Cタイプの中から選択することができます。
- パスワードの変更
- パスワードは、DVR映像を他人が見る事が出来ない様にパスワードの設定ができます。
- 映像品質
- 録画画素数はFHD+VGA・HD+VGA・WVGA+VGA・VGA+VGAの中から選択することができます。
- 常時モード衝撃センサー感度
- 加速度センサーが内蔵されており、強い揺れを感じると最大前後10秒合わせて20秒間の録画映像をイベントホルダーに保存します。反応感度も10段階設定ができます。
- 音声録音
- 音声録音ON/OFF切替を設定することができます。アプリのメイン画面にある、音声録音アイコンでもON/OFF設定が可能です。



## 製品パッケージ

この度はTSR-T5WiFiをお買上げ頂き、誠にありがとうございます。  
製品パッケージは、製品の性能や品質向上のため予告なく変更する場合があります。

### 製品及びアクセサリーの構成



ドライブレコーダー本体+クレドール  
配線クリップ×3個  
常時電源ケーブル

### オプション



GPSアンテナ  
シガーソケット  
室内赤外線付カメラ

## 外観

### 外観

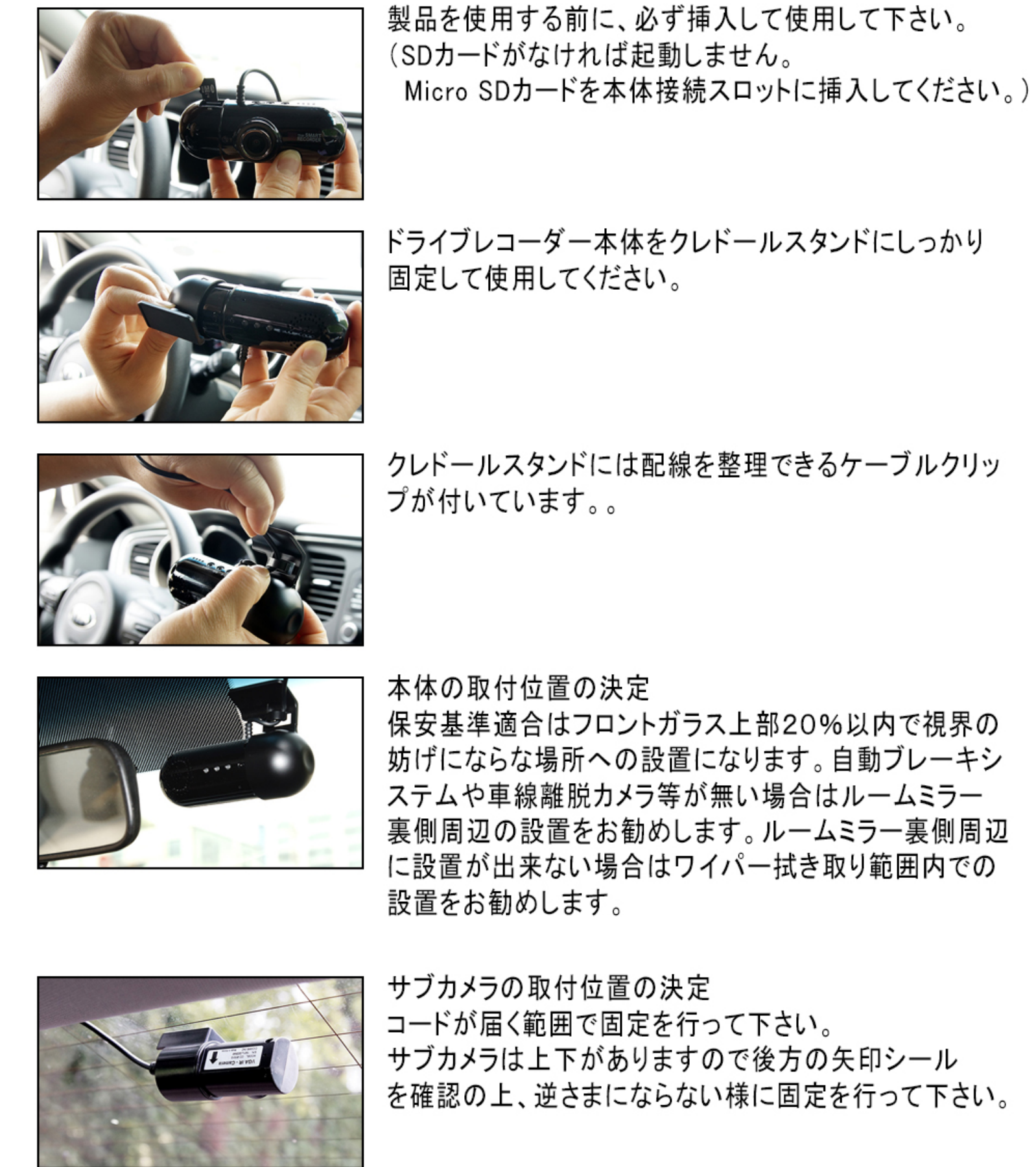


### 各部の説明

- カメラレンズ  
車両の前方を撮影します。
- セキュリティLED  
動作状態を示します。
- SD Cardスロット  
Micro SD Cardスロット
- パワーケーブル  
電源を接続します。付属の電源ケーブルを使用して下さい。
- サブカメラ入力  
外部サブカメラを接続します。
- GPS入力  
外部GPSを接続します。
- スピーカー  
音声案内やイベントアラームを出力します。
- サブカメラ入力  
サブカメラ入力
- GPS入力  
GPS入力
- セキュリティLED  
セキュリティLED
- カメラレンズ  
カメラレンズ
- MIC  
MIC
- 録画動作確認LED  
録画動作確認LED
- フロントカメラ確認LED  
フロントカメラ確認LED
- サブカメラ確認LED  
サブカメラ確認LED
- スピーカー  
スピーカー
- ボタン  
SDカードをフォーマットあるいは音声録音On/Offを設定します。
- フロントカメラ確認LED  
フロントカメラに異常があった場合は赤く点灯します。
- サブカメラ確認 LED  
サブカメラに異常があった場合は赤く点灯します。
- 録画動作確認LED  
録画状態に異常があった場合は赤く点灯します。
- MIC  
音声を録音します。

## 設置方法

### 設置方法



製品を使用する前に、必ず挿入して使用して下さい。  
(SDカードがなければ起動しません。  
Micro SDカードを本体接続スロットに挿入して下さい。)

ドライブレコーダー本体をクレドールスタンドにしっかり固定して使用して下さい。

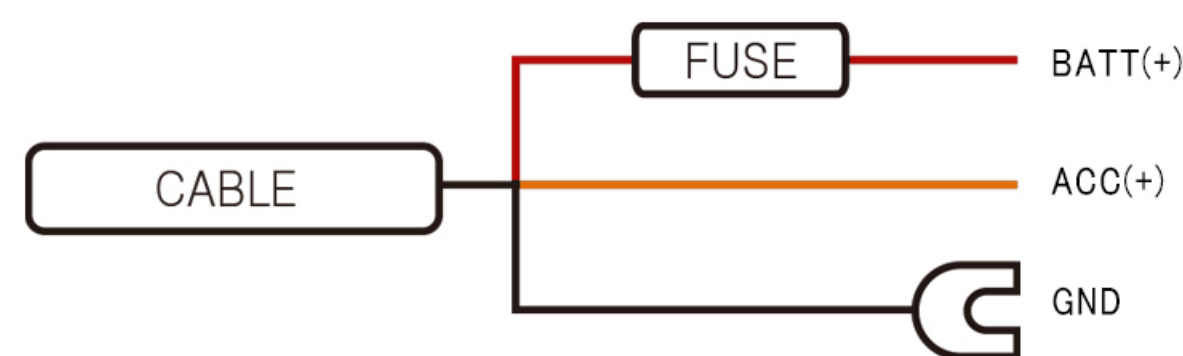
クレドールスタンドには配線を整理できるケーブルクリップが付いています。

本体の取付位置の決定  
保安基準適合はフロントガラス上部20%以内で視界の妨げにならない場所への設置になります。自動ブレーキシステムや車線離脱カメラ等が無い場合はルームミラー裏側周辺の設置をお勧めします。ルームミラー裏側周辺に設置が出来ない場合はワイパー拭き取り範囲内での設置をお勧めします。

サブカメラの取付位置の決定  
コードが届く範囲で固定を行って下さい。  
サブカメラは上下がありますので後方の矢印シールを確認の上、逆さまにならない様に固定を行って下さい。

## 製品の設置方法

### 配線方法



- 赤色の配線 (BATT(+))  
電源ケーブルの赤い配線をヒューズボックスまたはオーディオの常時電源に接続します。  
(例: ハザードランプ、室内灯、尾灯など)
- 黄色の配線 (ACC+)  
車両始動時、電源ケーブルの白い配線を電源が入るヒューズに接続します。  
例: キーを回した際に電源が入る端子 (ACC・シガーソケット、オーディオ)
- 黒色の配線 (GND)  
ボディのボルトなどアースの取れる箇所に接続します。



### T5モデル専用ビューワー



- MicroSDカードを読み込み、録画したビデオ再生やAVI形式での映像保存、プリント、録画状態の詳細な設定を行うことができます。
- 専用Viewerのダウンロード方法。  
下記URLを開く  
「取扱説明書ダウンロード」  
⇒「ドライブレコーダー-TSR-T5」  
⇒「Viewerはこちらから」をダウンロード行って下さい。

ViewerダウンロードURL  
<http://www.jet-inoue.co.jp/manual.html>

## 録画映像の保存方法

### TATファイルを開く

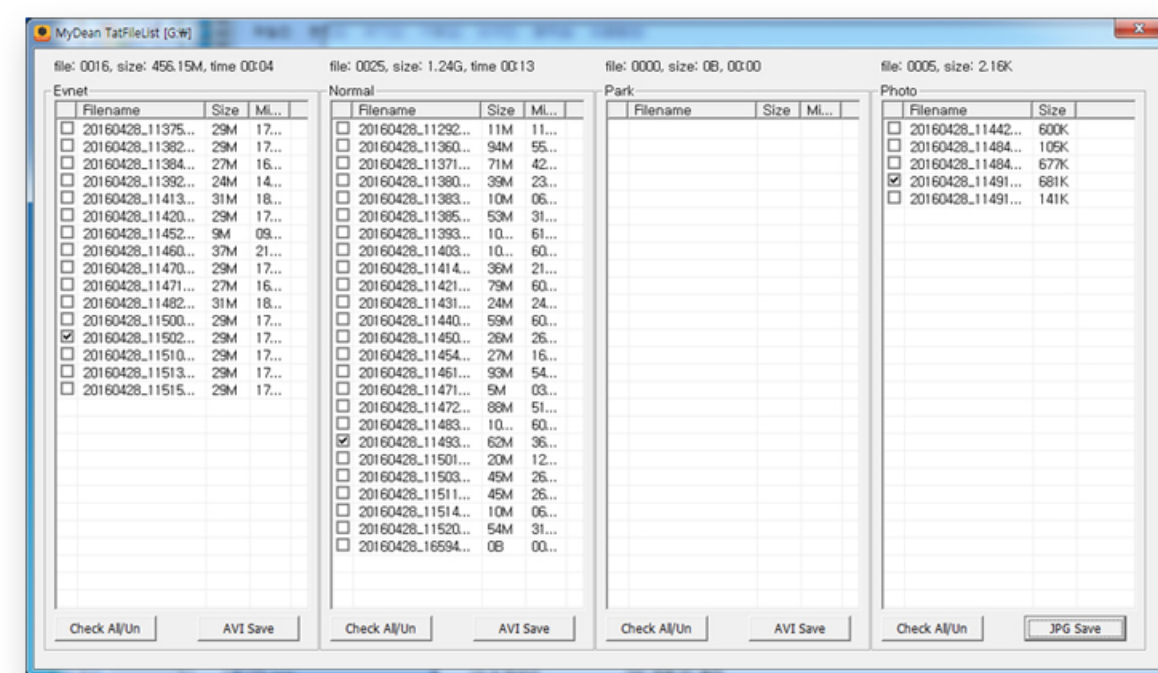
本機はTATファイル形式でファイルを保存します。  
TATファイルはPC上で認識されず、提供されているPCビューアのみ認識されて再生されます。下記のマニュアルを参照して下さい。

### TATファイル形式からAVIファイル形式に変換保存する方法

- 1 ファイルを選択しMicroSDカードを読み込む、変換保存したい録画ファイルを選択し保存ボタンを押し、保存先を指定し保存する。

Name	Date	Type	Size
AVI File Converter.exe	2016-03-25 ...	exe Program	166KB
ESVAVIMuxer.dll	2016-03-24 ...	exe Program	88KB
TATLib.dll	2016-03-24 ...	exe Program	316KB
VipLib.dll	2016-03-24 ...	exe Program	316KB

- 2 ファイルをダブルクリックするか、ファイルのチェック後AVIボタンを押すと、選択したファイルは、AVIファイルに変換されます。



- 3 ファイルの変換中
- 4 ファイルの変換完了

- 5 AVIファイルは、通常のビデオプレーヤーで再生されます。

## WiFiアプリのインストール

### アンドロイドアプリのインストール

- 1 Googleのプレイストアを開いてください。
- 2 Googleのプレイ検索ウィンドウを開いてください。
- 3 「TSR T5」を検索してください。
- 4 リストから「TSR T5」アプリを選択してください。
- 5 「インストール」ボタンをクリックしてアプリをインストールしてください。
- 6 インストールが完了したら、スマートフォンのメイン画面で「TSR T5」アイコンを確認する事が出来ます。

### iOSアプリのインストール

- 1 スマートフォンの「App Store」を開いてください。
- 2 App Storeの検索ウィンドウを開いてください。
- 3 「TSR T5」を検索してください。
- 4 「インストール」ボタンをクリックしてアプリをインストールしてください。
- 5 インストールが完了したら、スマートフォンのメイン画面で「TSR T5」のアイコンを確認する事が出来ます。

## 主な機能

### メイン画面



- リアルタイム画面
- 鏡像/正像の切替
- 静止画撮影
- 録画データ設定
- 録画データ
- 設定
- リアルタイム画面
- ダウンロードファイル
- 音声録音 on/ off
- メイン/サブカメラの切替

### リアルタイム画面

- リアルタイム画面を確認
- 音声録音 on/ off
- 前後カメラ切り替え

### ビデオファイルのリスト

- 録画されたビデオファイルの確認
- 録画されたビデオファイルのダウンロード
- ダウンロードしたビデオの再生

### 設定

- 各種設定の設定