

Panasonic

AUTOMOTIVE

ポータブルカーナビゲーション

総合カタログ

2022-2023

SSDポータブルカーナビゲーション



Gorilla



2022年度最新地図搭載!

※G1500V/G750の2022年6月出荷分より



CN-G1500VD

全地図更新
無料

※CN-G1500VDのみ

5年連続
シェア

No.1*



*BCN AWARD 2022、2021、2020、2019、2018の各PNDシェア:全国主要家電量販店・パソコン専門店・ネットショップ2,643店(2022)、2,717店(2021)、2,659店(2020)、2,654店(2019)、2,608店(2018)のPOS実売統計。集計対象期間は各前年1月~12月

本カタログ掲載商品の価格には、配送・設置調整費、工事費、使用済み商品の引き取り費等は含まれておりません。
※写真や画面はイメージで実際とは異なり、必要な配線を省略している場合があります。※画面はハメコミ合成です。



5年連続シェアNo.1*の ポータブルナビ!

ユーザーの高評価ポイント

*BCN AWARD 2022、2021、2020、2019、2018の各PNDシェア：
全国主要家電量販店・パソコン専門店・ネットショップ2,643店(2022)、
2,717店(2021)、2,659店(2020)、2,654店(2019)、2,608店(2018)の
POS実売統計。集計対象期間は各前年1月~12月

※当社調べ

1 全国100%の
市街地をカバー!※1
信頼のゼンリン地図

2 3年後も最新で!
部分地図更新に加えて
全地図更新も無料※2

3 渋滞にも強い!
VICS WIDE
チューナー内蔵※2

4 現在地をしっかりと!
高精度測位システム
Gジャイロ+トリプル衛星受信

※1 調査終了時期:2021年7月、収録エリア:1,741都市、無人島など一部離島を除く ※2 CN-G1500VDのみ。地図更新は2025年7月未まで

全地図更新無料(1回/3年間)*

※2025年7月未まで

VICS WIDEで渋滞回避

全国どこでも市街地図*

※調査終了時期:2021年7月、収録エリア:1,741都市、無人島など一部離島を除く

みちびき24時間対応の高精度測位

全国100%
の市街地を
カバー!

SSD ポータブルカーナビゲーション

2022年度
地図収録版

CN-G1500VD オープン価格*

7V型
ワイドVGAモニター

付属品 車載用吸盤スタンド/シガーライターコード [24V/12V車対応] /
VICSアンテナ(フィルムタイプ)
※ACアダプターは付属していません

●本体の外形寸法(幅×高さ×奥行き):176.5×113.7×21.5 mm(突起物は除く) ●質量:約360 g ●推奨動作温度:0℃~+50℃/0℃~+40℃(ACアダプター使用時)



全国どこでも市街地図*

※調査終了時期:2021年7月、収録エリア:1,741都市、無人島など一部離島を除く

みちびき24時間対応の高精度測位

わかりやすいルート案内

全国100%
の市街地を
カバー!

SSD ポータブルカーナビゲーション

2022年度
地図収録版

CN-G750D オープン価格*

7V型
ワイドVGAモニター

付属品 車載用吸盤スタンド/シガーライターコード [24V/12V車対応]
※ACアダプターは付属していません

●本体の外形寸法(幅×高さ×奥行き):176.5×113.7×21.5 mm(突起物は除く) ●質量:約355 g ●推奨動作温度:0℃~+50℃/0℃~+40℃(ACアダプター使用時)



全国どこでも市街地図*

※調査終了時期:2019年7月、収録エリア:1,741都市、無人島など一部離島を除く

わかりやすいルート案内

充実の安全・安心運転サポート

全国100%
の市街地を
カバー!

SSD ポータブルカーナビゲーション

CN-G540D★ オープン価格*

5V型

付属品 車載用吸盤スタンド/シガーライターコード [24V/12V車対応]
※ACアダプターは付属していません

●本体の外形寸法(幅×高さ×奥行き):129×86×17.8 mm(突起物は除く) ●質量:約200 g ●推奨動作温度:0℃~+50℃/0℃~+40℃(ACアダプター使用時)



CN-G1500VD/CN-G750Dの地図ソフトは、おおむね以下の年月までに収録された情報に基づいています。●道路(高速・有料道路):2021年12月 ●道路(国道・都道府県道):2021年10月 ●ジャンル/周辺施設検索:2021年10月 ●電話番号(職業別電話番号):2021年11月 ●電話番号(個人宅電話番号):2021年8月 ●住所検索:2021年11月 ●施設名称検索:2021年10月 ●郵便番号検索:2021年11月 ●レーン情報:2021年11月 ●ジャンクションガイド(JCT):2021年12月/ジャンクションガイド(ランプ):2021年12月 ●交通規制データ:2021年11月 ●市街地図(家形図):2021年7月 ※地図データは、株式会社ゼンリンの地図データを使用しています。※現在地から目的地まで設定する距離が長すぎると、ルート探索できない場合があります。

*G1500V/G750の情報は、2022年度地図収録版(2022年6月メーカー出荷分より)の情報です。

*オープン価格商品の価格は販売店にお問い合わせください。 ※「VICS」および「VICS WIDE」は、一般財団法人道路交通情報通信システムセンターの商標です。

1 ※写真や画面はイメージで実際とは異なります。 ※必要な配線を省略している場合があります。 ※画面はハメコミ合成です。 ※★は生産完了品です。在庫切れの場合もご迷惑ですのでご了承ください。

ドライブをより快適に。 ゴリラは高性能!

詳しい機能一覧やスペック表は
WEBサイトで。



<https://panasonic.jp/car/navi/products/G1500/>

	大画面の7V型				5V型
	2022年度地図収録版 CN-G1500VD	2022年度地図収録版 CN-G750D	CN-G1400VD	CN-G740D	CN-G540D
充実の地図データ	2022年度地図収録版				2020年度地図収録版
待望の全地図更新に対応 無料地図更新	2022年度版 全国市街地図収録 ※約100%の市街地をカバー*				2020年度版 全国市街地図収録 ※約100%の市街地をカバー*
充実のプローブ情報で 渋滞回避がさらに便利 スイテルート案内	全地図更新 ¥0 部分地図更新 ¥0 2025年7月未まで	—	全地図更新 ¥0 部分地図更新 ¥0 2023年7月未まで	—	—
Gロケーション Gジャイロ トリプル衛星受信	みちびき 24時間対応 CN-G1500VD CN-G750Dのみ	Gロケーション	Gジャイロ	トリプル衛星受信 プロナス みちびき GPS	全モデルに搭載
安全・安心 運転サポート	運転サポート				全モデルに搭載
メモリー容量	16GB SSD				全モデルに搭載
リヤビューカメラ接続対応	● ^{※2}	—	● ^{※2}	—	—
ナビゲーション	高速処理回路「ゴリラエンジン」 フルスクリーンマップ デカ地図・デカ文字 クイックGPS GPSログ				
AV	PBCX2D 音楽・動画再生 (WMA・MP3・MP4) フォトビューワー (スライドショー・カレンダー・時計)				
装備	シガーライターコード (24V車・12V車対応) 内蔵バッテリー 車載用吸盤スタンド				

※1 ゼンリン製 調査終了時期: G1500V、G750は2021年7月、G1400V、G740、G540は2019年7月 収録エリア: 1,741都市、無人島など一部離島を除く。 ※2 別売ケーブル (CA-PBCX2D) が必要です。パーキングブレーキ端子兼用です。 ※写真や画面はイメージです。実際と異なる場合があります。

16GB SSD に役立つ情報がぎっしり!

対応モデル G1500V G750 *2022年度地図収録版

多彩な地図データ

全国市街地図	全国100%の市街地をカバー ^{※3}
方面看板表示	約12,500交差点/約31,700背景画像
リアル3D交差点拡大図	約6,040画像/約1,870交差点
ハイウェイ入口拡大図	385ヶ所/898画像
ジャンクションビュー ^{※4}	約4,800ヶ所(画像)

豊富な検索データ

電話番号検索	約2,240万件(個人宅 約1,660万件/職業別 約580万件)
住所検索	地番 約3,950万件/50音 約122,000件
ジャンル/周辺施設検索	約1,540ジャンル/約300万件
あいまい検索	約530万件
るるぶDATA	32,770件/24,320画像

※3 ゼンリン製 調査終了時期: 2021年7月、収録エリア: 1,741都市、無人島など一部離島を除く ※4 ジャンクションガイド (JCT/ランプ) と高速道路出口 (IC) 案内、高速料金所後分岐案内の合計。
※「るるぶ」および「るるぶDATA」は、株式会社ジェイティービーの登録商標または商標で、株式会社JT Bパブリッシングが同社より独占的利用権の許諾を得て利用しています。

ナビはこんなに進化しています。
今が買換えのチャンス!



新機能と新しい地図で快適な
G1500Vがおすすめです!

G1500Vと旧モデルの機能比較

主な機能	ゴリラ 2015年以前のモデル		G1500V
	機能	対応	対応
全国市街地図	全国100%の市街地をカバー*	×	○
全地図更新無料	最大3年間で1回利用可能	×	○
部分地図更新無料	最大3年間 2ヶ月ごとに更新データを配信(予定)	2018年で終了	2025年7月未まで有効 ※2022年度地図収録版
スイテルート案内 (VICS WIDE)	渋滞を避けて、より早くより快適なルートを提案	×	○
Gロケーション(みちびき24時間対応)	より正確に現在地を高精度測位	×	○
安全・安心運転サポート	危険を事前にお知らせ。高速での逆走も警告	×	○
リヤビューカメラ接続対応	後方をナビ画面で確認できて安心	一部モデルのみで対応	○

※ ゼンリン製 調査終了時期: 2021年7月、収録エリア: 1,741都市、無人島など一部離島を除く

ドライブをより快適に。初心者から熟練者

全国どこの市街地へ行っても安心！
見やすく詳しい信頼のゼンリン地図

ZENRIN

動画で
チェック!
スマートフォン限定



全国
市街地
収録

全国100%の市街地をカバー※ **ゴリラなら!**
全国どこでも市街地図

これまで未収録だったエリアも市街地図が使える



2019年度版以前の地図



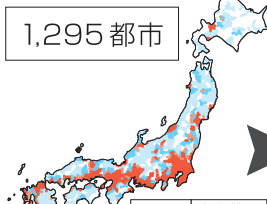
2022年度版地図

高品質なゼンリンの全国市街地図を全収録。初めての街でも
家形や道路形状までリアルに表示されるので安心です。

※ゼンリン製 調査終了時期:2021年7月、収録エリア:1,741都市、無人島など一部離島を除く

市街地図全国カバーエリア比較

〈2019年度版以前の地図〉



カラー	市街地図 カバー率
赤	95%以上
オレンジ	80%以上
黄	50%以上
青	50%未満

〈2022年度版地図〉



カラー	市街地図 カバー率
赤	100%

ゼンリン住宅地図の収録
エリアを全てカバー

年々複雑になる
道路をわかりやすく
案内表示



ハイウェイJCT

看板のレーン数表示やカラーレーンに対応

レーン数表示

カラーレーン
対応



ピクト表示

方面看板

ピクト表示が全国に対応

新しい道路や変化する街にも対応!
全地図更新無料で最新のルート案内!

対応モデル
2022年度地図収録版 G1500V

動画で
チェック!
スマートフォン限定



全地図
更新
¥0

収録地図のデータを最新版に
全地図更新無料

期間中に1回 更新期間:2023年6月~2025年7月末まで
2023年度版/2024年度版/2025年度版の中から
選んで更新。期間中1回のみ。

更新内容

- 全国市街地図 ● 地点検索データ ● るるぶDATA
- 道路地図 ● 音声案内 ● 案内画像*1 ● 逆走検知データ

部分地図
更新
¥0

道路データを最新版に
部分地図更新無料

2ヶ月ごとに配信 更新期間:2022年6月~2025年7月末まで

更新内容

- 道路地図 ● 音声案内 ● 案内画像*1 ● 逆走検知データ

*1 リアル3D交差点拡大図、ハイウェイ分岐図、方面看板表示など
※ 配信スケジュールは変更される場合があります。

無料地図更新はゼンリンURLから → www.zenrin.co.jp/go/updnavi

※インターネット環境、全地図更新の場合は、16 GB以上のSDHCメモリーカード(市販)、部分地図更新の場合は、4 GB以上のSDHCメモリーカード(市販)が必要です。インターネット環境整備に関する費用及び通信費用などはお客様の負担となります。※パソコンのOSはWindows®8.1、Windows®10のそれぞれ日本語版に対応しています。Macなどには対応していません。※電池駆動では更新できません。※更新方法などは(株)ゼンリンのホームページ(上記)もしくは当社ホームページ <https://panasonic.jp/car/> からご確認ください。※WindowsおよびWindows 8.1/Windows 10は、米国Microsoft Corporationの米国およびその他の国における登録商標です。

*ゼンリン® および ZENRIN® は、株式会社ゼンリンの登録商標です。 ※写真や画面はイメージで実際とは異なります。

3 *G1500V/G750Vの情報は、2022年度地図収録版(2022年6月メーカー出荷分より)の情報です。



- 2023年度開通予定
- ① 新湘南バイパス/茅ヶ崎海岸IC~大磯IC
- 2024年度以降開通予定
- ② 東京外環自動車道/中央JCT~東名JCT
 - ③ 横浜環状南線/釜利谷JCT~戸塚IC
 - ④ 横浜湘南道路/栄IC~JCT~藤沢IC
 - ⑤ 新東名高速道路/伊勢原JCT~御殿場JCT
 - ⑥ 圏央道/大栄JCT~松尾横芝IC
 - ⑦ 東関東自動車道/鉾田IC~潮来IC

※記載されている情報は2021年12月時点のものとなります。道路の開通時期・区間は、変更になる場合がございます。また、一部21年開通道路も掲載しております。©2022 ZENRIN CO., LTD.

渋滞を避けて目的地まで! 充実の新サービスで快適ドライブ!



対応モデル
G1500V

動画で
チェック!



スマートフォン限定

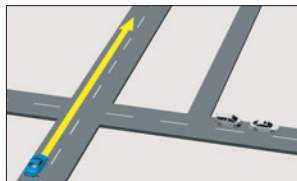


VIC'S WIDEチューナー内蔵 スイテルート案内

ゴリラなら!

G1500Vは道路交通情報サービス「VIC'S WIDE」に対応。
最新の渋滞・規制情報を活用した最適なルートを自動的に案内します。

交通状況の変化に合わせて、渋滞を避けたルートで案内。



情報受信前の推奨ルート



再探索された新しい推奨ルート



新旧ルート比較表示

交通状況に合わせて渋滞を避けた新しいルートを提案。再探索時には新ルートと旧ルートの距離や時間が比較できます。

※変更ルートが現在地から30km以内に発生した場合に新旧比較画面が表示されます。30kmより遠くの場合は自動的に新ルートが案内されます。



渋滞回避レベル調整

渋滞回避のレベルを高・中・低の3段階で調整可能。

走るクルマからの情報を集めて、より多くの道路交通情報を提供!

プローブ情報を活用した新サービス(実証実験)を実施中!(2022年5月現在)

2022年5月現在、9都道府県1地域*2で実証実験が行われており、VIC'Sが提供してきた「感知器から収集した道路交通情報」に加え、「道路を走るクルマからの情報」も収集することによって、より多くの道路交通情報を提供する、VIC'SとJARTIC*1の新たな取り組みです。

2020年4月より実証実験がスタートし、「到着予想時刻のズレ改善」や「ルートの最適化」など渋滞を減らすための効果が、各地で確認されはじめています。

プローブ情報の
収集データ量と
対象道路が拡大!

「実証実験」
実施中!

VIC'Sセンターの
実証実験
スペシャルサイト



- *1 公益財団法人日本道路交通情報センター
 - *2 北海道(札幌エリア)、茨城県、栃木県、群馬県、埼玉県、千葉県、東京都、神奈川県、愛知県、大阪府
- 札幌エリア、愛知県、大阪府については試験データを使用

自車のマークがズレにくい高精度測位! 今どこを走っているのかわかりやすい!

動画で
チェック!

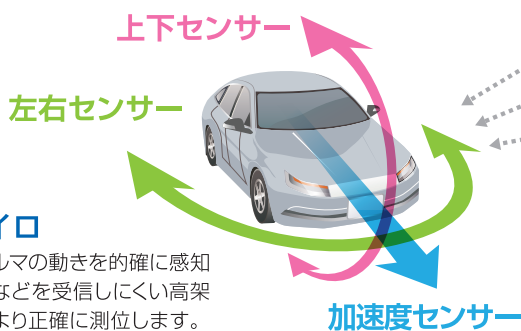


スマートフォン限定



独自の高精度測位システム Gロケーション

全モデルに独自のCPUを使った測位システム「Gロケーション」を搭載。Gジャイロやトリプル衛星からの情報をハイブリッドに演算し、現在地を地図上でより正確に表示します。

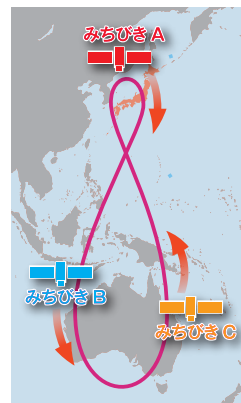
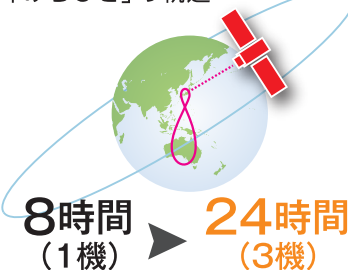


- GPS トリプル衛星受信
- みちびき 「GPS」、「みちびき」、「グロナス」に対応。電波が遮られやすいビル街や山間部でも高い測位率を実現。
- グロナス

高精度Gジャイロ

Gジャイロにより、クルマの動きを的確に感知するので、GPS電波などを受信しにくい高架下などでも現在地をより正確に測位します。

「みちびき」の軌道



「みちびき」
複数機受信対応で
24時間カバー

2016年以前は1日8時間しか日本の上空に滞空しなかった準天頂衛星「みちびき」ですが、2号機、3号機*3、4号機が2017年に打ち上げられ、「みちびき」複数機に対応したゴリラは、24時間受信できるようになりました。

※本製品(本システム)は、準天頂衛星システム「みちびき」に対応しています。
※3 静止衛星の「みちびき」3号機には対応していません。
※サブメータ級測位補強サービスやセンチメータ級測位補強サービスなどには対応していません。

ヒヤリハット地点が事前にわかる!



初めての場所も慣れない道も 安全・安心運転サポート

見落としやすい道路標識や、危険な場所をアイコンと音声でお知らせ。ゴリラなら、慣れない道や初めての道でも安心です。

安全・安心運転サポート

一時停止です



制限速度案内(一般道)



一時停止案内



踏切案内



事故多発地点案内



指定方向外禁止案内



カーブ案内

※お知らせできる道路・状況は限られます。※音声が流れない案内もあります。

高速道路での逆走をダブルでお知らせ

走り出した時に注意!

パーキングエリア/サービスエリア発車時に、画面と音声で注意を促します。

SA/PA発車時

※パーキングエリア(PA)、サービスエリア(SA)によっては、案内されない場合があります。



逆走注意アラーム

現在、自動車専用道路を走行しています。逆走にご注意ください

逆走を検知したら警告!

合流部で逆走を始めた場合は、アイコン(赤色)と音声で警告します。

3つの合流部でお知らせ

IC/JCT ランプ SA/PA本線

※逆走警告は高速自動車国道で案内します。
※高速自動車国道は、東名高速道路などの主要な高速道路を指します。
※首都高速道路などの自動車専用道路は対象外です。
※お知らせできる道路・状況は限られます。



逆走検知警告

逆走のおそれがあります。進行方向にご注意ください

走りやすさもしっかりサポート ルート探索

自分の通りたい道を複数ルートから選ぶことができます。また、目的地へのルートが細街路を通る場合でもしっかり案内します。



好みのルートが選べて快適 複数ルートを探索

目的地までのルートを複数探索、好みのルートを選ぶことができます。例えば、「道幅優先」を選べば、広い道を通るルートを案内。運転が不安という場合には安心です。

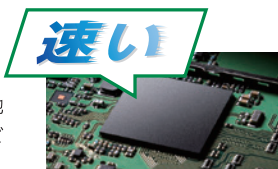
奥まった目的地までしっかり案内



住宅街など、細い道の奥に目的地があっても、ルート案内が可能です。

ルート探索もスピーディ ゴリラエンジン

画面の切り替えやスクロールはもちろん、目的地の設定からルート探索までが速いので、すぐに出発できます。



その他の便利機能

- 地図がすみずみまで見やすい フルスクリーンマップ
- 必要な機能を素早く表示 ランチャーメニュー
- 地図や文字が見やすい デカ地図表示 / デカ文字表示

気軽にTVが楽しめる ワンセグチューナー内蔵

車の中でも外でも家でも、見やすい画面でワンセグが手軽に楽しめます。

※設定により、TVの使用を制限することができます。
※走行中に見ることはできません。



● 電子番組ガイド

● 緊急放送対応

● 中継局・系列局自動サーチ
放送エリアを外れても、同系列の放送局を自動でサーチ。見ている番組が途切れず見続けられます。

さらに快適!オプションも豊富!

OPTION 別売アクセサリ 製品の付属品はP1をご覧ください。

G1500V CN-G1500VD
G1400V CN-G1400VDG750 CN-G750D
G740 CN-G740D

G540 CN-G540D

リヤビューカメラ接続
ナビ画面で後方を確認できて安心

G1500V G1400V

リヤビューカメラ
CY-RC100KD
オープン価格*
※DC12Vマイナスアース車専用

G1500V G1400V

リヤビューカメラ接続ケーブル
CA-PBCX2D
メーカー希望小売価格
2,860円(税込) 2,600円(税抜)
コード長:1.9m

※電池駆動時は機能しませんのでご注意ください。
※接続には別売のリヤビューカメラ接続ケーブル(CA-PBCX2D)が必要です。

24V/12V車対応シガーライターコード同梱
様々な車種に取り付け可能

OPTION 2台目用

G1500V G750 G540
G1400V G740シガーライターコード(24V/12V車対応)
CA-P24VD6D
メーカー希望小売価格
7,700円(税込) 7,000円(税抜) コード長:1.8m
★付属しているパーキングブレーキ接続ケーブルは、車側のパーキングブレーキ信号ラインに直接接続する仕様です。G1500V G750 G540
G1400V G740シガーライターコード(12V車対応)
CA-P12VD6D
メーカー希望小売価格
5,500円(税込) 5,000円(税抜) コード長:1.8m
★付属しているパーキングブレーキ接続ケーブルは、車側のパーキングブレーキ信号ラインに直接接続する仕様です。1DIN取付用
輸入車などへの
取り付けに便利G1500V G750 G540
G1400V G740車載用取付キット(トレイ固定方式)
CA-PT71D*
メーカー希望小売価格
11,000円(税込) 10,000円(税抜)
※本体を装着しての取付けはできません。G1500V G750 G540
G1400V G740車載用吸盤スタンド
CA-PTQ25D
メーカー希望小売価格
5,500円(税込) 5,000円(税抜) 吸着面のサイズ(直径):70mm ※フロントガラスへは取り付けられません。G1500V G750 G540
G1400V G740車載用貼付スタンド
CA-PT20D
メーカー希望小売価格
5,500円(税込) 5,000円(税抜)

★付属しているパーキングブレーキ接続ケーブルは、車側のパーキングブレーキ信号ラインに直接接続する仕様です。

G1500V G750 G540
G1400V G740パーキングブレーキ接続ケーブル
(オートマチック車シフトレバー取付)
CA-PMBX1D
メーカー希望小売価格3,520円(税込) 3,200円(税抜)
セット内容:2.5φミニジャックコード(コード長:1.9m)、マグネット、ワイヤバンド、リードスイッチ付コード(コード長:95cm)、パーキングケーブル(コード長:95cm)、セルフロックコネクタ、クランプ、クリップG1500V G750 G540
G1400V G740ACアダプター
CA-PAC22D
メーカー希望小売価格
8,250円(税込) 7,500円(税抜)
コード長:1.7m コンセント部外形寸法:幅44mm×高さ30mm×奥行60mm(コンセント端子、コード除く)G1500V G750
G1400V G740ワンセグ用
フィルムアンテナ
CA-PDTNF26D
メーカー希望小売価格
5,500円(税込) 5,000円(税抜)
接続端子:MCX
コード長:4.9mG1500V
G1400VFM-MCS用アンテナ(のせかえ用)
CA-VA010D
メーカー希望小売価格
5,500円(税込) 5,000円(税抜)
接続端子:ミニビンジャック ※ピラーにエアバッグが装着されている場合、取り付けできません。
コード長:4mG1500V G750
G1400V G740GPSアンテナ
CA-PN20D
メーカー希望小売価格
7,480円(税込) 6,800円(税抜)
接続端子:MCX
コード長:2.9mG1500V G750
G1400V G740アンテナ変換ケーブル
CA-PANX1D
メーカー希望小売価格
3,300円(税込) 3,000円(税抜) 接続端子:MCX コード長:1.4m

※CA-PANX1Dが受信できる放送の種類はUHF13~62チャンネルですので、UHFアンテナが必要になる場合があります。また、ケーブルテレビの場合、ケーブルテレビ局によっては、別のチャンネルで送信されている場合があります。視聴できないことがあります。

※車に取り付けるアクセサリは、確実な取り付けが必要であり、また車種によっては取り付け不可能な場合もありますので、必ず専門技術のある販売店にご相談ください。
オープン価格商品の価格は販売店にお問い合わせください。★は生産完了品です。在庫切れの場合もごさいますのでご了承ください。

バージョンアップキット(有償)

バージョンアップキットで、最新の地図データに更新できます。新しい道路や新スポットなども収録。

販売元:株式会社ゼンリン

※Gorillaのバージョンアップキットは、株式会社ゼンリンからの発売となります。パナソニックではお取り扱いができませんのでご注意ください。

株式会社ゼンリン カスタマーサポートセンター

0120-210-616

受付時間:10:30~16:30 月曜日~金曜日
(祝日、株式会社ゼンリンの指定休日を除く)

全国市街地図を収録。カーナビ更新地図2022年度版「JAPAN MAP 22 BLUE 全国版」

SD JAPAN MAP 22 BLUE 全国版(16GB)
000884N0A
メーカー希望小売価格
23,100円(税込) 21,000円(税抜)
2022年7月発売ダウンロード JAPAN MAP 22 BLUE 全国版(16GB)
000885N0A
メーカー希望小売価格
9,900円(税込) 9,000円(税抜)
2022年7月発売
※2023年6月30日までの道路マップ無償更新権利付き商品の詳しい情報は
<https://www.zenrin.co.jp/go/jm22s>

<バージョンアップキット 対象ナビ> CN-G1000VB-A*/CN-G1000VD/CN-G1100VD/CN-G1200VD/CN-G1300VD/CN-G1400VD*/CN-G1500VD*/CN-G500D/CN-G510D/CN-G520D/CN-G530D/CN-G540D/CN-G700D/CN-G710D/CN-G720D/CN-G730D/CN-G740D/CN-G750D*/CN-GL705D/CN-GL706D/CN-GP530D/CN-GP540D/CN-GP550D/CN-GP720VD/CN-GP730D/CN-GP735VB-A*/CN-GP735VD/CN-GP737VB-T*/CN-GP737VD/CN-GP740D/CN-GP745VB-A*/CN-GP745VD/CN-GP757VB-T*/CN-GP747VD/CN-GP750D/CN-GP755VB-A*/CN-GP755VD/CN-GP747VB-T/CN-GP757VD/CN-SP530L/CN-SP720VL/CN-SP730L/CN-SP735VL

※青文字の機種は、条件によりメディア版、ダウンロード版が購入できない場合がございます。詳細は <https://www.zenrin.co.jp/go/jm22s> をご確認ください。無償全更新モデルをご利用の方は、まずは無償全更新をご利用ください。最新のバージョンアップキットの情報はパナソニックホームページからご確認ください。 <https://panasonic.jp/car/navi/Gorilla/info/version-up/index.html>

無料地図更新の代行(有償)サービス

CN-G1500VD、CN-G1400VDは、全地図更新と部分地図更新の有償代行サービスをご利用いただけます。お客様の地図SDカードをお預かりし、新しい地図データに書き換えてお返しのサービスです。どうぞご利用ください。

◎対象更新作業:全地図更新/部分地図更新

◎費用:5,500円(税込) 5,000円(税抜)

◎対応機種:CN-G1500VD、CN-G1400VD

◎お申込み:電話受付(フリーダイヤル)

*代行サービスは/パナソニックカーエレクトロニクス株式会社が行います。

●お申込み、お問い合わせは
お客様ご相談センター

0120-50-8729

365日/受付 9:00~17:00

主な機能表

		2022年度地図収録版					
		品番	CN-G1500VD	CN-G750D	CN-G1400VD	CN-G740D	CN-G540D
地図	収録地図	2022年4月版(詳細はP1下部を参照)		2020年4月版(2019年12月版)			
	全地図更新	●(2025年7月まで)		●(2023年7月まで)			
	部分地図更新	●(2025年7月まで)		●(2023年7月まで)			
地図表示	全国道幅表示/3D地図/立体表示	●/●/●					
	2画面表示	左画面/右画面 縮尺任意 ●(全国100%の市街地をカバー)※1					
検索	電話番号(個人宅/職業別タブページ)	約1,660万件/約580万件		約1,800万件/約620万件			
	ジャンル/周辺施設検索	約1,540ジャンル/約300万件		約1,600ジャンル/約320万件			
	住所検索	約3,950万件		約3,900万件			
	あいまい検索/施設50音・地名50音	約530万件/約580万件		約570万件/約620万件			
	ガイドブック機能(るぶDATA)/ガイドONマップ	●/●					
ナビゲーション	登録地点(フォルダ分類)/バックアップ	2,500件(100フォルダ)/●					
	ルート探索	●		●(自動/有料/一般/道幅/距離)			
	安全・安心運転サポート	●					
	リアル3D交差点拡大図	●		●(約1,870交差点/約6,040画像)			
	ハイウェイ入口拡大図	385ヶ所/898画像		382ヶ所/890画像			
ルートガイド	ジャンクションビュー	●		●(約4,800ヶ所(画像))			
	ジャンクションビュー	●		●(約12,500交差点/約31,700画像)			
	盗難多発地点警告/事故多発地点警告	●(32都府県)※2/●(音声案内対応)					
AV機能	高速処理回路 コリエンジ/Gロケーション/Gジャイロ	●/●/●					
	みちびき対応/グロナス対応/クイックGPS	●(G1500VとG750Dは初号機以外にも対応)/●/●					
ワンプセグ	音楽再生/画像再生/MP4動画再生	●(MP3(ID3-TAG)・WMA対応)/●(JPEG:スライドショー/カレンダー/時計表示)/●(MP4:Simple Profile Level 3まで)					

*G1500V/G750Dの情報は、2022年度地図収録版(2022年6月メーカー出荷分)の情報を示しています。●1)調査終了時期:G1500V,G750Dは2021年7月,G1400V,G740,G540は2019年7月 収録エリア:1,741都市,無人島など一部離島を除く。●2)G1500V,G750Dは30都府県に対応:宮城県、福島県、茨城県、群馬県、埼玉県、千葉県、東京都、神奈川県、静岡県、愛知県、三重県、滋賀県、大阪府、兵庫県、奈良県、和歌山県、鳥取県、岡山県、広島県、山口県、福岡県、佐賀県、長崎県、熊本県、大分県、鹿児島県、沖縄県(G1400V,G740,G540は岐阜県と香川県も対応)

主なスペック表

		品番	CN-G1500VD	CN-G750D	CN-G1400VD	CN-G740D	CN-G540D
電源	電源電圧	DC5 V(シガーライターコード(12 V/24 V車対応)使用時)					
	消費電流/消費電力(ナビゲーション時)	1.5 A/7.5 W					
内蔵/外部充電	充電可能温度/充電時間※3	+10℃~+35℃/約2時間20分					
	連続使用時間※4	約40分※5/約1時間10分※6		1時間10分※5/約1時間30分※6			

※3)シガーライターコードまたはACアダプター(別売)使用/電源「切」で充電した場合、充電時間は目安です。数値を保証するものではありません。使用環境、使用する機能や設定により使用可能時間が短くなる場合があります。※4)使用可能時間は目安です。数値を保証するものではありません。使用環境、使用する機能や設定により使用可能時間が短くなる場合があります。※5)満充電、周囲温度+25℃で使用時、テレビ(ワンプセグ)を受信し、音量を中間、画面の明るさを最大(明るさ自動調整しない)にした場合。※6)満充電、周囲温度+25℃で使用時、テレビ(ワンプセグ)を受信し、音量/画面の明るさを中間(明るさ自動調整しない)にした場合。

WEBサイトでチェック!

機能、スペックの詳細

動画でチェック!

スマートフォン限定

2022年度地図収録版

安全に関するご注意 ●ご使用の際は、取扱説明書をよくお読みの上、正しくお使い下さい。

●フィルムアンテナは、ピラニアエアバッグ装備の車両は取り付けできません。●ナビゲーションシステムは、交通規制に反したり、走行不可能なルートを設定する場合があります。また道路形状等により、実際にそぐわない案内がされる場合があります。実走行時は、道路標識、通行制限に従い交通規則にそって運転して下さい。●大型車の場合、ナビゲーションの設定ルートが大型車に適した「道幅」や「高さ制限」を考慮しないため、実際にそぐわない案内を行う場合がありますのでご注意ください。●自動車での使用を想定しているため、バイク、自転車、船舶、航空機等での使用は、ナビゲーションの性能が十分に発揮できないことに加え、事故・けが・火災・故障の原因となります。自動車以外に用いる目的で使用された場合、当社は一切責任を負いません。●走行中、運転者はナビゲーション、ワンプセグなどの操作、または画面を注視しないで下さい。前方不注意となり交通事故の原因になります。必ず安全な場所に停車の上、操作を確認して下さい。●正しい接続で使用しなかったり、内部を分解・改造した場合の故障や事故については当社は一切責任を負いません。●修理が必要な場合は、必ずお買い上げの販売店、お近くの「サービスご相談窓口」にご相談下さい。●運転や安全装置の妨げになる場所や水/湿気/湯気/ほこり/油煙等の多い場所に設置しないで下さい。事故/火災/感電/故障等の原因となる場合があります。●ナビゲーションを吸盤スタンドを使ってフロントガラスに取り付けたり、誤った取り付け、誤動作や車に重大な支障をきたす原因となる場合があります。その場合当社は一切責任を負いません。商品の取付作業が困難な場合はお買い上げの販売店(専門業者)へご依頼下さい。●記載のナビ本体は、エアバッグ作動時に支障のない位置を確認してしっかりと取り付けして下さい。思わぬ事故につながる場合があります。

愛情点検 ●長年ご使用のナビゲーション、カーオーディオの点検を!

こんな症状はありませんか

- エンジンをかけても映像や音が出ない。
- 内部に水や異物が入ってしまった。
- 異常に熱を持ったり、異臭がしたり、煙が出たりする。
- 配線コードが傷んだ。

ご使用中 故障や事故防止のため必ず販売店に点検をご依頼下さい。

保証書に関するお願い

- 商品に同梱している取扱説明書の巻末に保証書が印刷されています。お客様情報と購入日、購入店舗名等の必要事項をご記入頂いた上で保管して下さい。また同時にWeb(<https://panasonic.jp/navi/>)から必要事項をご記入頂きユーザー登録をお願い申し上げます。
- 製造番号は品質管理上重要なものです。お買い上げの際には商品本体に製造番号が表示されているかお確かめ下さい。
- 保証書は、当該商品を業務用の車両(バス・タクシー・商用車等)にお使いの場合は、適用対象になりません。

補修用性能部品保有期間 ●記載商品の補修用性能部品の最低保有期間は製造打ち切り後8年です。

その他使用上の注意

- GPSアンテナは本体に内蔵しています。本体は受信感度の良い場所に設置して下さい。地理的状況・周辺環境等により、GPS衛星からの電波を受信しにくい時や、受信できない場所があります。(受信できない場所:トンネル内、ビル内駐車場、高層ビル等に囲まれた場所、高い樹木の多い場所、金属等で覆われた場所、2~3層の構造の道路の下等)●同一車両に複数のカーナビゲーションを装着しないで下さい。(GPS受信不良等、正常に動作しない場合があります)●本カタログに掲載の機器は防水構造ではありません。雨水、海水、水しぶき等のかららない場所でご使用下さい。●「VICS」による道路交通情報(渋滞や混雑の矢印など)を地図上に表示するため、予め地図データ内に情報提供用のデータ(「VICS」リンク)を設定しています。道路形状や交通施設の変化に伴い、(一財)VICSセンターより正確な情報提供のため、必要に応じ毎年、情報提供データ(「VICS」リンク)の追加、変更が行われます。このため、「VICS」による道路交通情報(渋滞や混雑の矢印等)の表示は製品発売後、3年程度で一部の情報が非表示になることがあります。より正確な情報を表示するには、最新の地図データに更新(有償)してご使用下さい。製品該当のバージョンアップキットに関しては最新の当社カーナビゲーションカタログ・ホームページをご覧ください。●当社のワンプセグ、動画再生は、安全のため走行中は画像が表示されず、音声のみとなります。●他機器と接続して使用の場合、他機器の取扱説明書に従い正しく接続して下さい。●映像・音声は適切に明るさ・音量でご使用下さい。●液晶パネルは99.99%以上の有効画素がありますが、0.01%以下の画素欠けや常時点灯するものがありますので、予めご了承下さい。●記載のナビ本体製品の使用または使用不能から生ずる付随的な損害(事業利益の損失、事業の中断、記録内容の変化・消失等)に関して、当社は一切責任を負いません。●他人に譲渡または処分等される際は、プライバシー保護のため個人情報(消去等)は、必ずお客様ご自身の責任で行って下さい。当社は一切責任を負いません。●航空機内・病院・満員電車の中等は電源を切ってください。●周囲の温度が高温または低温の場合は、充電できません。充電は、必ず0℃~40℃の温度範囲で行って下さい。●記載のナビ本体製品は、2GBまでのSDメモリーカードおよび32GBまでのSDHCメモリーカードに対応しています。

その他の付記事項

- ①ナビゲーションシステムは取り付け不可能な車種もありますので、予め販売店にご相談下さい。
- ②電波不透過ガラス、赤外線反射ガラス等、車両のガラスの種類によっては、GPS電波/ワンプセグ放送を車室内で受信できない場合がありますので、予め販売店にご相談下さい。
- ③GPS衛星は米国国防務省により管理されており、意図的に精度が変更される事があります。
- ④記載商品の使用や使用不能から生ずる付随的な損害(事業利益の損失など)に関して、当社は一切責任を負いません。
- ⑤掲載商品は日本国内仕様です。また、価格には取付費等は含まれておりません。取付費は販売店でご確認下さい。
- ⑥画面デザインは改良のため予告なく変更することがあります。
- ⑦本カタログに記載されている各種名称、会社名、商品名などは、各社の登録商標または商標です。

情報セキュリティ **ISO27001**

お客様ご相談センター

受付時間 9:00~17:00 年中無休(当社指定休日を除く)

0120-50-8729

お電話、およびFAXをいただく際は、番号をお確かめのうえ、お間違いないようにおかけください。

上記の電話番号がご利用いただけない場合: TEL: 045-929-0511 ※通話料金、およびFAXをご利用の際の通話料は、お客様のご負担となります。

〇FAX: 045-938-1573 受付時間 9:00~17:00 (土・日・祝・当社指定休日を除く)

ご相談窓口におけるお客様個人情報の取り扱いについて

パナソニック オートモーティブシステムズ株式会社およびグループ関係会社は、お客様の個人情報をご相談対応や修理対応などに利用させていただき、ご相談内容は録音させていただきます。また、折り返し電話をさせていただくために発信番号を通知いたしております。なお、個人情報を適切に管理し、修理業務等を委託する場合や正当な理由がある場合を除き、第三者に開示・提供いたしません。個人情報に関するお問い合わせは、ご相談いただきました窓口にご連絡ください。個人情報保護方針の詳細についてはホームページをご覧ください。 <https://automotive.panasonic.com/privacy-policy>

パナソニック オートモーティブシステムズ株式会社

インフォテインメントシステムズ事業部

〒224-8520 横浜市都筑区池辺町4261

panasonic.jp/navi

または、検索サイトから… **パナソニック カーナビ** 検索

スマートフォンからもアクセスできます。

このカタログの内容についてのお問い合わせは、左記の販売店または当社(上記お客様相談センター)にご相談下さい。

A-617 このカタログの記載内容は2022年6月末現在のものです。

●製品の色や画面表示等の色は印刷物ですので実際と若干異なる場合があります。●製品の定格およびデザインは改善等のため予告なく変更する場合があります。●本カタログを無断で複製(コピー)することは、法律で定められた場合を除き、禁じられています。