

# レンタルします

## 通信電力・ガス水道の埋設位置と深度を測定

# 鉄管・ケーブル探知器 MPL-H11PTG

AKTIO  
アクティオ



### 遠隔操作機能

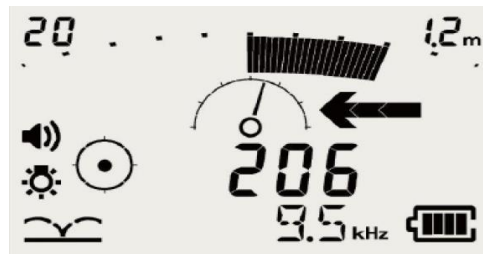
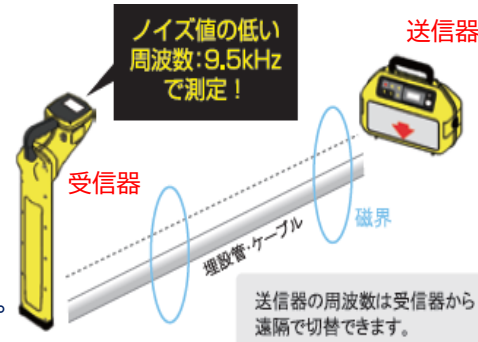
・受信器から遠隔で送信器の周波数切替が可能です。

### 多様な測定方法

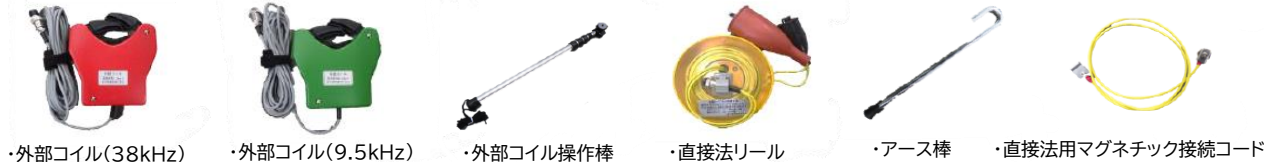
・充実なセット内容で用途に合った探査が可能です。  
(直接法/間接法に対応)

### アース確認機能

・バーグラフでアース状況をより細かく確認できます。



### 付属品



・外部コイル(38kHz)

・外部コイル(9.5kHz)

・外部コイル操作棒

・直接法リール

・アース棒

・直接法用マグネチック接続コード

商品コード	R3D 50002 001
名称	鉄管・ケーブル探知器
メーカー	高千穂産業株式会社
型式	MPL-H11PTG

<b>■送信器</b>	
送信周波数	512Hz/9.5kHz/38kHz/80kHz(4周波数選択) 直接法のみ9.5kHz/38kHzを多重送出
送信出力	最大5W(80kHzのみ最大1W) 直接法の自動出力調整機能付
送信方法	間接法・直接法・外部コイル法 コネクタ接続の自動認識機能付
アース確認機能	直接法送信時のアース接続良否をバーグラフで確認可能
遠隔操作機能	920MHz特定小電力無線(ARIB STD-T108準拠)15チャンネル
AC測定機能	AC0V~250V(25V以上で警報音)
電源	単一アルカリ乾電池×8本
電池残量	バーグラフと%で残量表示 電源切り忘れ防止機能付
連続動作時間	50時間/直接法(4mA出力、20℃時) 20時間/間接法・外部コイル法(50%出力、20℃時) 10時間/各送信方法の最大出力時(20℃時)
表示器	LCD表示器 夜間作業用のバックライト付
動作温度	-20℃~50℃
寸法・質量	最大261×314×110mm/収納時227×314×110mm・約3.6kg
防水規格	IP54

<b>■受信器</b>	
受信周波数	512Hz/850Hz/9.5kHz/38kHz/80kHz 自然磁界:ラジオ波9kHz~33kHzの自動サーチ機能付 電力:50~60Hz ガス:100~120Hz
位置測定	最大法/最小法/全測定モード
深度測定	0~5m 精密測定(差動法) 0~10m 連続測定(和動法)
電流測定	埋設物に流れる信号電流をmAで表示(深度測定時)
遠隔操作機能	920MHz特定小電力無線(ARIB STD-T108準拠)15チャンネル 送信器の周波数と出力の変更と状態確認が可能 通信可能距離150m(標準)
ノイズ測定機能	環境のノイズ量を測定し送信信号量との比を表示
デジタル水準器	受信器の傾きを表示
表示器	LCD表示器(数字・英文字、バーグラフ)、バックライト付
電源	単三アルカリ乾電池×6本(6V~9V)
連続動作時間	標準18時間(20℃)常時電池残量を連続表示
スピーカー音	内臓スピーカーより出力。音量調整機能付
データ記録機能	最大400件の深度/電流指数/測定日時を記録
動作温度	-20℃~50℃
寸法・質量	寸法:660×130×270mm 質量:約2.1kg
構造の材質	耐衝撃、耐寒性ABS
防水規格	IP54

株式会社 **アクティオ** エンジニアリング事業部 通信計測部

〒136-0075

東京都江東区新砂3-6-41 東京DLセンター センター棟3F

Tel:03-6666-2329 Fax:03-6666-2536

<http://www.aktio.co.jp>



御用命は