

レンタルします

温度・湿度・風向・風速・気圧・降水量



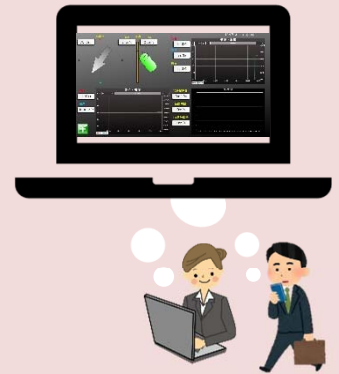
# PLC+複合気象ステーション

AKT/O  
アクティオ

計測地点の気象観測データをモニタリング  
ネット環境につながるお客様のPC・スマホで簡単に監視できます

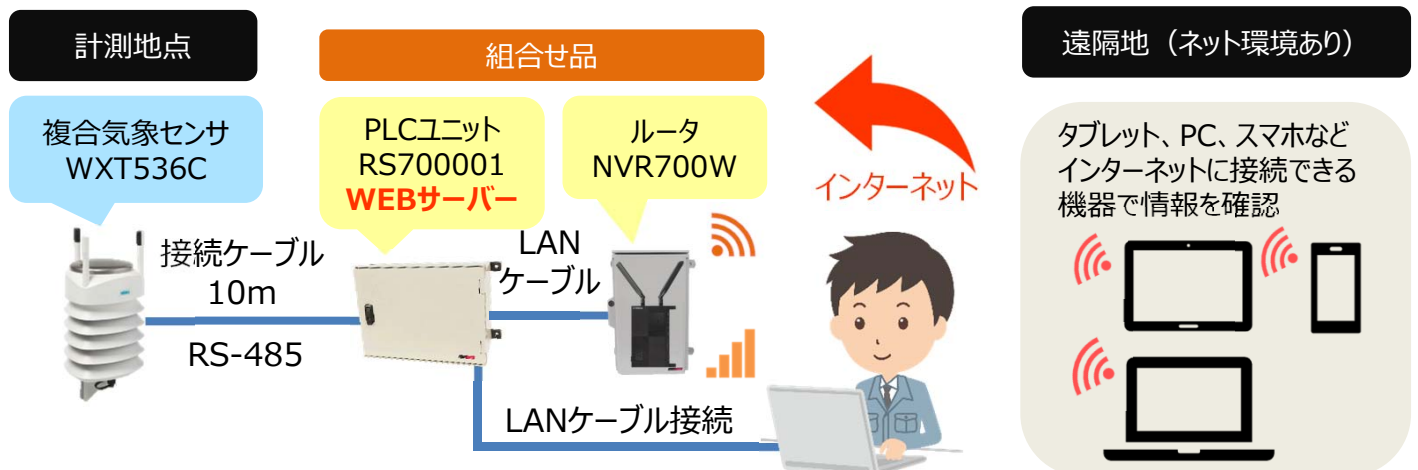


遠隔地

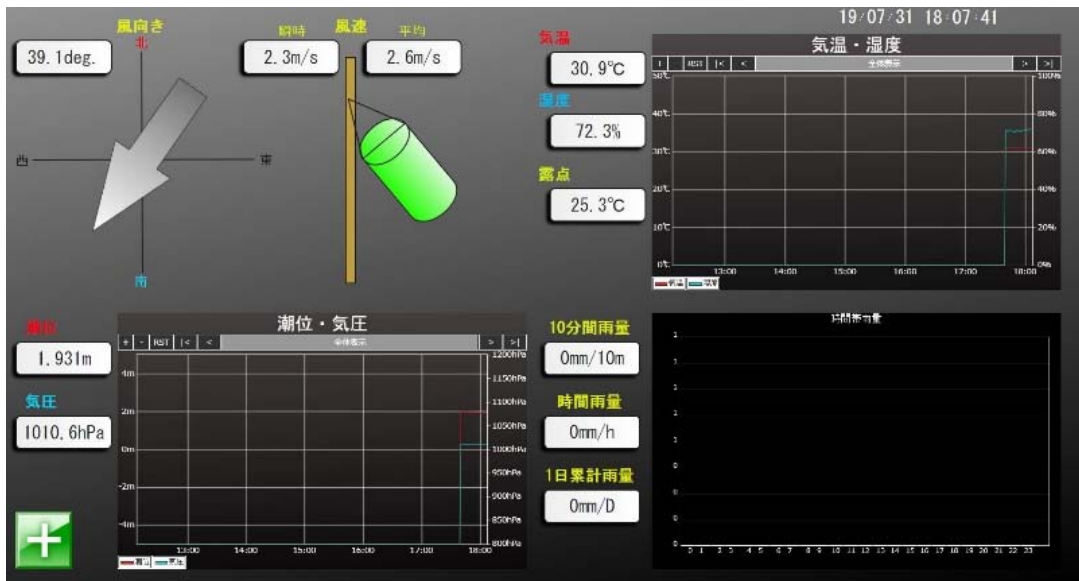


- 温度・湿度・風向・風速・気圧・降水量の6項目を1台のセンサーで測定します。
- 複合気象センサを設置し、PLCユニットを介して、リアルタイム観測モニタリングできます。
- さらにルータを追加して、PLCWEBサーバーに自動的にアップデートされる観測データをインターネット経由でいつでも簡単にモニタリングできます！

## 組合せ構成イメージ



# PLCWEBサーバー PC画面例



こちらの画面は一例です。  
お客様のご要望内容にて  
WEBサーバー上に  
管理画面を作成します。

表示したい計測項目、  
グラフのスパン範囲などは  
任意にご指定頂けます。  
情報をご提示ください。

※左図は一例です。  
実際の画面とは異なる  
場合がございます。  
ご了承ください。

商品コード	R 2 U 0 0 0 6 0 0 0 1	
型式	WXT536C	
測定項目	気圧、温度、相対湿度、風向風速、降水	
測定範囲／精度	温度	-52~60°C / ±0.3°C(20°Cにて)
	相対湿度	0~100%RH / ±3%RH(0~90%RH)、 ±5%(90~100%)
	風向	0~360° / ±3°(10m/sにて) 応答時間:0.25秒
	風速	0~60m/s / ±3%(10m/sにて) 応答速度:0.25秒
	気圧	600~1100hPa / ±0.5hPa(0~30°Cにて)
	降水	降雨量
	降雨時間	降雨が検知されていた時間(10sec 毎)
	降雨強度	10秒毎の1分間移動平均(0~200mm/h)
出力	RS485	
電源電圧	DC6~24V DC12~24V(ヒーター付き)	
使用環境／保護	-52~60°、IP65 (センサ本体)	
寸法／質量	センサ : φ115×H238mm 約1kg	

## 付属品

- ・専用接続ケーブル10m
  - ・設置金具 ・鳥よけ (取付済)
  - ・取扱説明書
  - ・付属品一覧
- ※予告なく変更する場合がございます。

## 販売品

- ・延長電源BOX (DC電源付)
- ※ PLC~センサ間のケーブルが10m以上  
必要な場合はご注文ください。

## 組合せ品

- ・PLCユニット FP7  
商品コード:RS700001  
専用プログラム・WEBページ作成費が  
必要です。
- ・ルータ NVR700W  
商品コード:R9G00002  
別途基本料と月額通信費が必要です。

株式会社 **アクティオ** エンジニアリング事業部 通信計測部

〒136-0075

東京都江東区新砂3-6-41 東京DLセンター センター棟3F

Tel:03-6666-2329 Fax:03-6666-2536

<http://www.aktio.co.jp>

御用命は