

防災・BCP対策は蓄電池から
電気をためて元気を出そう

自治体様の
防災・BCP対策に
多数導入!!

ポータブルバッテリー電源
POWER VALUE SAVER

支持される **3**つの理由

1 持ち運びできる大きさ・重さだから
電源がどこでも使用可能!大容量でも小型軽量!

2 安心・安全設計
徹底した保護回路と安全規格を取得!

3 日本環境に適合したスペックと
日本規格の品質



POWER VALUE SAVERは「簡単」です

弊社ポータブルバッテリー電源の特長をご紹介します。



持ち運びが簡単

大容量でも小型軽量
大型機種はキャスター付で
手軽に移動できます



使用が簡単

オフィスやご家庭にある
コンセントと同様にご使用ください



充電が簡単

コンセントだけではなく
別売ソーラーパネルからも充電可能です



設置が簡単

ポータブル型のため
設置工事は必要ありません



メンテナンスが簡単

半年に1回程度
出力確認と充電をしてください



保管が簡単

換気や風通しの良い環境で
直射日光を避けて保管してください

安心・安全を実現するジャパンポリシーの品質

日本で研究、企画、設計、開発したコンセプトと品質。「安心安全と便利をつなぐ」がPOWER VALUE SAVERのコンセプトです。

安全性の高い リチウムイオン電池を採用

POWER VALUE SAVERでは、18650シリンダー型リチウムイオン電池を採用しています。ローコストで強力なパワーを持つのが特長です。しかしリチウムイオン電池はエネルギー密度が高いため、注意して取り扱わないと発火・爆発事故に繋がる危険性があります。18650シリンダー型は、1本1本の電池単体が過熱状況において熱保護装置による自動停止機能を持つ、安全性の高い電池です。またポータブルバッテリー電源においては、18650シリンダー型を組電池にして、BMSの保護回路で管理しています。さらにMPUのセンサーで監視をしながら安全性を確保する、三重の保護回路が搭載されています。2012年の発売以来、発火・爆発事故はありません。

厳格な安全規格を クリアした製品

POWER VALUE SAVERは、安全基準を徹底した試験によりクリアしています。

安全規格

- UN/DOT38.3: 危険物輸送に関する勧告
高度シミュレーション、熱試験、振動、ショック、外部短絡、衝撃、過充電、強制放電
- IEC62133: 充電式蓄電池/バッテリーの安全
- UL2054: 家庭用および商業用バッテリー
- MSDS: 船舶による輸送時の有毒ガスの規程
船舶安全法など危険物輸送に関わる基準

電気用品安全法などに基づく技術基準

- IEC62133(2017)(JISC8712 2015)
連続定電圧充電、高温下の組電池変形、振動、温度サイクル、自然落下、加熱

防災製品等推奨品認証を 取得

「防災製品等推奨品」は、一般社団法人防災安全協会が審査・認定しています。災害時に有効に活用できて安全と認められる防災用品を推奨する制度です。POWER VALUE SAVERでは、下記機種が取得しています。



取得済の製品

- PVS-144
- PVS-192
- PVS-462
- PVS-1346
- PVS-2000B
- PVS-3000
- PVS-6000

さらに、購入後も安心のサポートとして



長期保証7年

保証期間内に本製品の取扱説明書や注意書に従って正常に使用したにもかかわらず、本製品に故障が生じた場合は無償修理または交換をします。

※詳細は保証書(日本プロフィックス・エンジニアリング保証規定)をご確認ください。



修理・廃棄時の アフターフォロー体制完備

ご要望に応じた保守・メンテナンスのご相談を承っております。また、廃棄時には、廃棄物処理業者をご紹介します。※一部有料にて承ります。

ご要望に応じたカスタマイズ・受託開発

受託開発に関するご相談など、内容により承っております。まずはお気軽にご相談ください。

ワクチンを停電から守る！超低温下での保管を維持したい

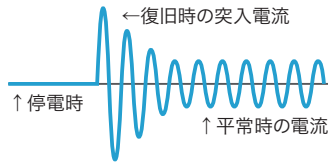
裏表紙でも
ご紹介

全国で多数導入済 PVS-Fシリーズ <新型コロナウイルスワクチン保管用フリーザー対応機種>



停電時のバックアップ電源

ワクチンは、専用冷凍庫や冷蔵庫での保管が必要です。しかし停電になり庫内の温度が上がれば、ワクチンの廃棄にも繋がりがねません。不測の事態に備え、バックアップ電源の用意が必要です。



「突入電流」に対応

停電からの復旧時には「突入電流」という大きな電流が発生します。蓄電池をバックアップ電源として導入しても、突入電流に耐えられなければ、冷凍庫は運転を停止してしまいます。



政府支給の各製品に対応するよう改良

PVS-Fシリーズは、政府支給の各ディープフリーザーと接続テストを行い、突入電流に耐え問題なく動作することを確認しました。もともと自治体様に多数導入実績があるPVSシリーズ、この度のFシリーズも全国でご使用いただいております。

今、使用している機器にも対応してほしい

● AC入出力ソケットの変更

ご使用の電気機器に適合するよう、各種ソケットへの変更を承ります。NEMA規格(ネマ・ニーマ規格)にも対応可能です。

平型	引掛型
<ul style="list-style-type: none"> ・L5-15(R,P) 接地形2P15A125V ・L6-15(R,P) 接地形2P15A250V 	<ul style="list-style-type: none"> ・L5-20(R,P) 接地形2P20A125V ・L5-30(R,P) 接地形2P30A125V ・L6-20(R,P) 接地形2P20A250V ・L6-30(R,P) 接地形2P30A250V
<ul style="list-style-type: none"> ・5-15(R,P) 接地形2P15A125V (左図) ・5-20(R,P) 接地形2P20A125V 	

● 単相100V ▶ 200Vの変更

● 周波数50Hz ▶ 60Hzの変更

ポータブルバッテリー電源は、純正弦波のACインバーター出力、出力定格AC100V/50Hzです。200Vや60Hzへの変更も承ります。

使用状況をわかりやすく案内してほしい

● 電池残量警告灯

ポータブルバッテリー電源の使用中に、電池残量を光と音でご案内します。

電池残量が25%前後まで減少すると、電池残量警告灯が作動し、ランプの点滅と警告音でお知らせします。警告音はON/OFFの切替が可能です。

なお、全機種に電池残量表示を搭載しておりますが、カスタマイズにより、離れた場所からでも電池残量の低下を察知し、余裕を持って電気機器の使用や充電の準備ができるようになります。



※PVS-3000Uに搭載した場合

● 音声ガイド

ご使用状況を音声でご案内します。

- (1) ポータブルバッテリー電源がON(AC出力がON)になった場合
- (2) 電池残量が25%まで減少した場合

ポータブルバッテリー電源のご活用シーン

▶ 防災対策 / 避難所では



スマホ充電など住民サービスに活用。停電の長期化に備えソーラーパネルもあれば安心です。

- スマートフォン大量充電
- 投光器で夜間も明るく
- 扇風機やヒーターの使用
- お湯があれば乳幼児・高齢者の食事も安心

▶ BCP対策 / オフィスでは



個人端末から複合機など消費電力の大きい機器まで、UPSで電源を落とさず業務を継続します。

- UPS/無停電電源装置で各端末での業務を継続
- ジャーナルプリンターなど業務用複合機のバックアップ電源として

▶ 屋外作業 / 現場では



大型機種なら高出力機器まで対応可能。最近では発電機の代替としても導入されています。

- 各種電動工具の使用
- 投光器で夜間も明るく
- 燃料不要で静音のため発電機が使用できない場所でも使用可能

【大型機種/キャスター付き】蓄電容量:5,656~1,885Wh

PVS-6000

ポータブルバッテリー電源では
国内最大級の蓄電容量!

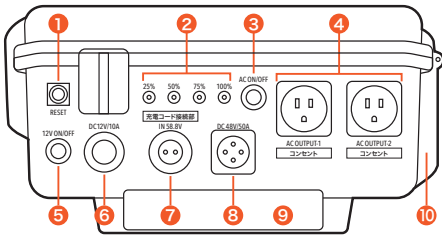


W470mm

※身長170cm

本体寸法:W470×D250×H580-850mm 重量 **44.5kg**

各部の名称



- ①リセットスイッチ
- ②バッテリーインジケータ
- ③AC出力ON/OFF
- ④コンセント(AC100V出力)
- ⑤DC12V出力ON/OFF
- ⑥DC12V出力シガーソケット
- ⑦充電コード接続部
- ⑧DC48V出力
- ⑨キャリアバー
- ⑩空冷ファン

主な仕様 ▶詳細10ページ

蓄電容量
5,656wh

充電入力

AC定格出力
3,000w

純正正弦波

コンセント(商用電源) ×1個口
(ACDCアダプター付属)
充電時間:約10時間

ソーラーパネル(別売)
推奨:PVSSL-200B ×2枚
充電時間:日照約15~17時間
税込価格:175,780円
▶詳細7ページ

コンセント(AC100V) ×2

DC 12V10A ×1
(シガーソケット)
DC 48V50A ×1

その他の機能

- 電池残量表示
- キャリーバー・キャスター付き

カスタマイズ応相談 ▶詳細2ページ

- AC入出力ソケットの変更
- 200V・60Hzの変更
- 電池残量警告灯
- 音声ガイド



電気機器の使用(目安) ▶詳細10ページ

スマホ満充電(10W) 565回	ノートPC(25W) 226時間	デスクトップPC(100W) 56時間
複合機コピー時(1,500W) 3時間	投光器(30W) 188時間	電気ポット沸騰(250W) 22回

税込価格 **1,848,000円**

おすすめ周辺機器

ソーラーパネル充電

ソーラーパネル
型番:PVSSL-200B
税込価格:175,780円
▶詳細7ページ



最大3台まで連携稼働

スイッチボックス
型番:PVSAC-ACSWBX3
税込価格:217,800円
▶詳細8ページ

PVS-3000U

停電時もAC100V供給を継続
PVS-3000にUPS機能を追加

通常時

コンセント(商用電源)からのAC100Vを電気機器に直接供給。
※一般的なブレーカー:上限1,500Wのため、本製品も出力を制限。



停電時

停電時は、本製品からのAC100V供給に自動的に切り替えて、
電気機器に供給を継続。



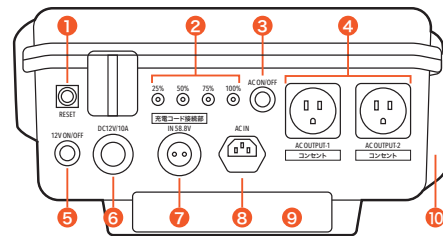
3000W AC定格出力のポータブルバッテリー電源でUPS機能付コピー複合機や大電力システムの複数台数導入でもバックアップ電源が可能になりました。
官公庁、公共事業体、地方自治体などの防災システムは、1KW以上の消費電力を持つ機器が大量導入されています。

本製品のUPS機能は、最新技術で、停電などの交流電力遮断をわずか5msで検出し、DCACインバーター出力に切り替える機能(15ms以下)を持っています。災害時に防災ネットワーク機器のバックアップに採用すれば、情報網を遮断することなく運用できます。

本体寸法:W450×D250×H558-850mm※ / 重量:34kg

※外観はPVS-3000と共通です。

各部の名称



- ①リセットスイッチ
- ②バッテリーインジケータ
- ③AC出力ON/OFF
- ④コンセント(AC100V出力)
- ⑤DC12V出力ON/OFF
- ⑥DC12V出力シガーソケット
- ⑦充電コード接続部
- ⑧AC IN
- ⑨キャリアバー
- ⑩空冷ファン

主な仕様 ▶詳細10ページ

蓄電容量
2,962wh

充電入力

AC定格出力※UPS:1,500W
3,000w

純正正弦波

コンセント(商用電源) ×2個口
(ACDCアダプター、ACケーブル付属/併用)
充電時間:約8時間

ソーラーパネル(別売)
推奨:PVSSL-200B ×2枚
充電時間:日照約8~10時間
税込価格:175,780円
▶詳細7ページ

コンセント(AC100V) ×2

DC 12V10A ×1
(シガーソケット)

その他の機能

- 電池残量表示
- キャリーバー・キャスター付き

UPS/無停電電源装置
(切替15ms以下)
▶詳細3ページ:上記図解参照

電気機器の使用(目安) ▶詳細10ページ

スマホ満充電(10W) 296回	ノートPC(25W) 118時間	デスクトップPC(100W) 29時間
複合機コピー時(1,500W) 1時間	投光器(30W) 98時間	電気ポット沸騰(250W) 11回

税込価格 **1,518,000円**

PVS-3000

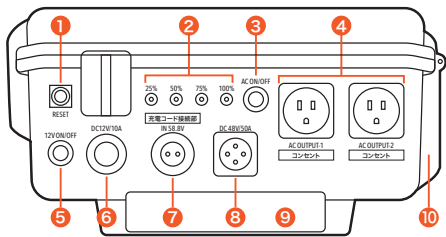
大容量でポータブル!
日本市場を切り開いた先駆者



※身長170cm

本体寸法: W470×D250×H580-850mm 重量 **31.5kg**

各部の名称



- リセットスイッチ
- バッテリーインジケータ
- AC出力ON/OFF
- コンセント(AC100V出力)
- DC12V出力ON/OFF
- DC12V出力シガーソケット
- 充電コード接続部
- DC48V出力
- キャリアバー
- 空冷ファン

主な仕様 ▶詳細10ページ

蓄電容量 **2,962Wh** AC定格出力 **3,000w**

充電入力 出力端子

- コンセント(商用電源) ×1個口 (ACDCアダプター付属) 充電時間: 約8時間
- コンセント(AC100V) ×2
- ソーラーパネル(別売) 推奨: PVSSL-200B ×2枚 充電時間: 日照約8~10時間 税込価格: 175,780円 ▶詳細7ページ
- DC 12V10A ×1 (シガーソケット)
- DC 48V50A ×1

その他の機能

- 電池残量表示
- キャリアバー・キャスター付き

カスタマイズ応相談 ▶詳細2ページ

- AC入出力ソケットの変更
- 200V・60Hzの変更
- 電池残量警告灯
- 音声ガイド

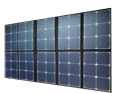


電気機器の使用(目安) ▶詳細10ページ

スマホ満充電(10W) 296回	ノートPC(25W) 118時間	デスクトップPC(100W) 29時間
複合機コピー時(1,500W) 1時間	投光器(30W) 98時間	電気ポット沸騰(250W) 11回

税込価格 **1,320,000円**

おすすめ周辺機器



ソーラーパネル充電
ソーラーパネル
型番: PVSSL-200B
税込価格: 175,780円
▶詳細7ページ



スマートフォン充電セット
3in1ケーブルセット
型番: PVSUP-10-3in1SET
税込価格: 13,200円
▶詳細8ページ

PVS-2000B

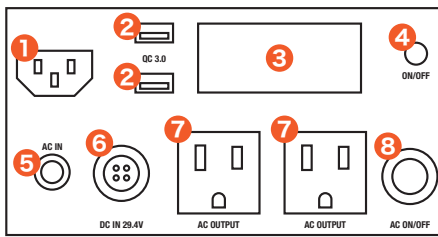
AC出力2200W!
UPS機能搭載



※身長170cm

本体寸法: W303×D315×H518-980mm 重量 **25kg**

各部の名称



- AC IN
- USBポート(QC3.0)
- スマートディスプレイ 電池残量と消費電力・時間を表示します。
- USB出力ON/OFF
- AC IN表示
- 充電専用DC4ピンソケット
- コンセント(AC100V出力)
- AC出力ON/OFF

主な仕様 ▶詳細10ページ

蓄電容量 **1,885Wh** AC定格出力※UPS: 1,500W **2,200w**

充電入力 出力端子

- コンセント(商用電源) ×2個口 (ACDCアダプター、ACケーブル付属/併用) 充電時間: 約9時間
- コンセント(AC100V) ×2
- ソーラーパネル(別売) 推奨: PVSSL-200A ×1枚 充電時間: 日照約10~12時間 税込価格: 175,780円 ▶詳細7ページ
- USB 5V2.1A(QC3.0) ×2

その他の機能

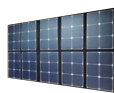
- UPS 無停電電源装置 (切替時間8~12ms) ▶詳細3ページ: PVS-3000U参照
- 電池残量表示
- キャリアバー・キャスター付き

電気機器の使用(目安) ▶詳細10ページ

スマホ満充電(10W) 188回	ノートPC(25W) 75時間	デスクトップPC(100W) 18時間
複合機コピー時(1,500W) 1時間	投光器(30W) 62時間	電気ポット沸騰(250W) 7回

税込価格 **748,000円**

おすすめ周辺機器



ソーラーパネル充電
ソーラーパネル
型番: PVSSL-200A
税込価格: 175,780円
▶詳細7ページ



スマートフォン充電セット
3in1ケーブルセット
型番: PVSUP-10-3in1SET
税込価格: 13,200円
▶詳細8ページ

【中～小型機種/キャスターなし】蓄電容量:1,346~144Wh

PVS-1346

最新のIGBT、BMSテクノロジー搭載
リチウムイオンバッテリー搭載

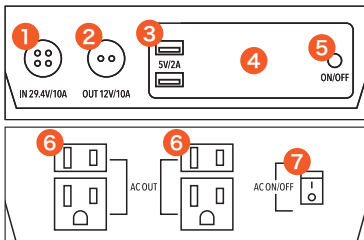


※身長170cm

本体寸法:W342×D177×H255mm

重量 **13kg**

各部の名称



- ① 充電専用DC4ピンソケット (IN29.4V/10A)
- ② 出力専用DC2ピンソケット (OUT12V/10A)
- ③ USBポート (5V2A)
- ④ スマートディスプレイ
電池残量と消費電力・時間を表示します。
- ⑤ USB・DC出力スイッチ
- ⑥ コンセント (AC100V出力)
- ⑦ AC出力ON/OFF

主な仕様 ▶ 詳細9ページ

蓄電容量 1,346Wh	AC定格出力 純正弦波 1,500W	
充電入力 コンセント(商用電源) ×1個口 (ACDCアダプター付属) 充電時間:約6時間	出力端子 コンセント(AC100V) ×4	
ソーラーパネル(別売) 推奨:PVSLL-200A ×1枚 充電時間:日照約7~9時間 税込価格:175,780円 ▶ 詳細7ページ	DC 12V10A ×1	
	USB 5V2A ×2	
その他の機能 ● 電池残量表示		
電気機器の使用(目安) ▶ 詳細9ページ		
スマホ満充電(10W) 134回	ノートPC(25W) 53時間	投光器30W(30W) 13時間
扇風機(13W) 103時間	冷蔵庫450L(80W) 16時間	液晶テレビ50型(150W) 8時間
税込価格 470,800円		

おすすめ周辺機器

ソーラーパネル充電
ソーラーパネル
型番:PVSLL-200A
税込価格:175,780円
▶ 詳細7ページ

スマートフォン充電セット
3in1ケーブルセット
型番:PVSUP-10-3in1SET
税込価格:13,200円
▶ 詳細8ページ

PVS-462

小型軽量でもパワフル仕様!
さらにUPS機能搭載!



※身長170cm

本体寸法:W340×D65×H200mm

重量 **4.2kg**

各部の名称



- ① ソーラーパネルIN
- ② DC12V出力
- ③ USBポート (5V2A)
- ④ LEDライト
- ⑤ バッテリーインジケーター
- ⑥ AC OUT 表示
- ⑦ BATTERY OUT 表示
- ⑧ LED ON/OFF
- ⑨ AC出力ON/OFF
- ⑩ AC IN
- ⑪ コンセント (AC100V出力)
- ⑫ 空冷ファン

主な仕様 ▶ 詳細9ページ

蓄電容量 462Wh	AC定格出力 純正弦波 500W	
充電入力 コンセント(商用電源) ×1個口 (ACケーブル付属) 充電時間:約7時間	出力端子 コンセント(AC100V) ×2	
ソーラーパネル(別売) 推奨:PVSLL-60 ×1枚 充電時間:日照約8~10時間 税込価格:76,780円 ▶ 詳細7ページ	DC 12V10A ×1 DC出力ケーブル付属 本体側Anderson/ 機器側5521オス×1, 5521メス×1, 5525オ ス×1, シガーソケット×1※コネクタにより5A 程度しか取り出せない場合があります。	
	USB 5V2.1A(QC3.0) ×2	
その他の機能 ● UPS	● LEDライト ● 電池残量表示	
UPS/無停電電源装置 (切替時間8~12ms) ▶ 詳細3ページ:PVS-3000U参照	LEDライト (1W) ×1	
電気機器の使用(目安) ▶ 詳細9ページ		
スマホ満充電(10W) 46回	ノートPC(25W) 18時間	デスクトップPC(100W) 4時間
投光器30W(30W) 15時間	冷蔵庫450L(80W) 5時間	液晶テレビ32型(60W) 7時間
税込価格 162,800円		

おすすめ周辺機器

ソーラーパネル充電
ソーラーパネル
型番:PVSLL-60
税込価格:76,780円
▶ 詳細7ページ

スマートフォン充電セット
3in1ケーブルセット
型番:PVSUP-10-3in1SET
税込価格:13,200円
▶ 詳細8ページ

PVS-192

開いて充電!ソーラーパネル内蔵 アタッシュケースタイプ



W400mm

※身長170cm

本体寸法:W400×D110×H320mm 重量 **5.6kg**

各部の名称



- ①ソーラーパネル
水平まで開閉します。
- ②LEDライト
- ③LEDライトスイッチ
- ④インジケータ-LCD画面
- ⑤ハンドル
- ⑥サイドカバー
- ⑦主電源スイッチ
- ⑧(サイドカバー内)
⑧コンセント(AC100V)
- ⑨AC IN
- ⑩DC12Vシガーソケット
- ⑪DC出力ON/OFF
- ⑫AC出力ON/OFF
- ⑬DC15~23V入力
- ⑭DC12V出力
- ⑮USBポート(5V2A)



主な仕様 ▶詳細9ページ

蓄電容量 **192wh**

充電入力

AC定格出力 **150w**
純正弦波

出力端子

コンセント(商用電源) ×1個口
(ACケーブル付属)
充電時間:約4時間

コンセント(AC100V) ×1

ソーラーパネル(内蔵一体型)
充電時間:日照約14~16時間

DC 12V5A ×2
(外径・内径/5.5・2.1mm)
DC 12V5A ×1
(シガーソケット)

USB 5V2A ×2

その他の機能

LEDライト(3W) ×1
点灯と点滅、2つのモードを搭載。
点滅は非常時の合図に使用可能。

防滴防塵機能
完全防水ではありません。サイド
カバーを開けてご使用ください。

●電池残量表示

電気機器の使用(目安) ▶詳細9ページ

スマホ満充電(10W) **19回**

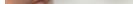
ノートPC(25W) **7時間**

投光器10W(10W) **19時間**

税込価格 **162,800円**

おすすめ周辺機器

スマートフォン充電セット
3in1ケーブルセット
型番:PVSUP-10-3in1SET
税込価格:13,200円
▶詳細8ページ



PVS-144

軽量小型! 飛行機への機内持ち込みOK

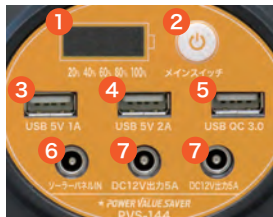


W190mm

※身長170cm

本体寸法:W190×D127×H180mm 重量 **1.8kg**

各部の名称



- ①バッテリーインジケータ
- ②メインスイッチ
- ③USB出力コネクタ1A標準
- ④USB出力コネクタ2A急速充電
- ⑤USB出力コネクタ2.4A QC3.0
- ⑥ソーラーパネル充電IN
- ⑦DC12V出力
- ⑧ACメインスイッチ
- ⑨AC出力コンセント
- ⑩LEDライト
- ⑪LEDライトスイッチ

主な仕様 ▶詳細9ページ

蓄電容量 **144wh**

充電入力

AC定格出力 **200w**
純正弦波

出力端子

コンセント(商用電源) ×1個口
(ACDCアダプター付属)
充電時間:約3時間

コンセント(AC100V) ×2

ソーラーパネル(別売)
推奨:PVSLL-28 ×1枚
充電時間:日照約4~6時間
税込価格:21,780円
▶詳細7ページ

DC 12V5A ×2

USB 5V1A ×1
USB 5V2A ×1
USB QC3.0 ×1

その他の機能

LEDライト(1W) ×2

機内持ち込みOK
2個まで。最新情報をご利用の
航空会社にて確認ください。

●電池残量表示

電気機器の使用(目安) ▶詳細9ページ

スマホ満充電(10W) **14回**

ノートPC(25W) **5時間**

投光器10W(10W) **14時間**

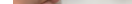
税込価格 **65,780円**

おすすめ周辺機器

ソーラーパネル充電
ソーラーパネル
型番:PVSLL-28
税込価格:21,780円
▶詳細7ページ



スマートフォン充電セット
3in1ケーブルセット
型番:PVSUP-10-3in1SET
税込価格:13,200円
▶詳細8ページ



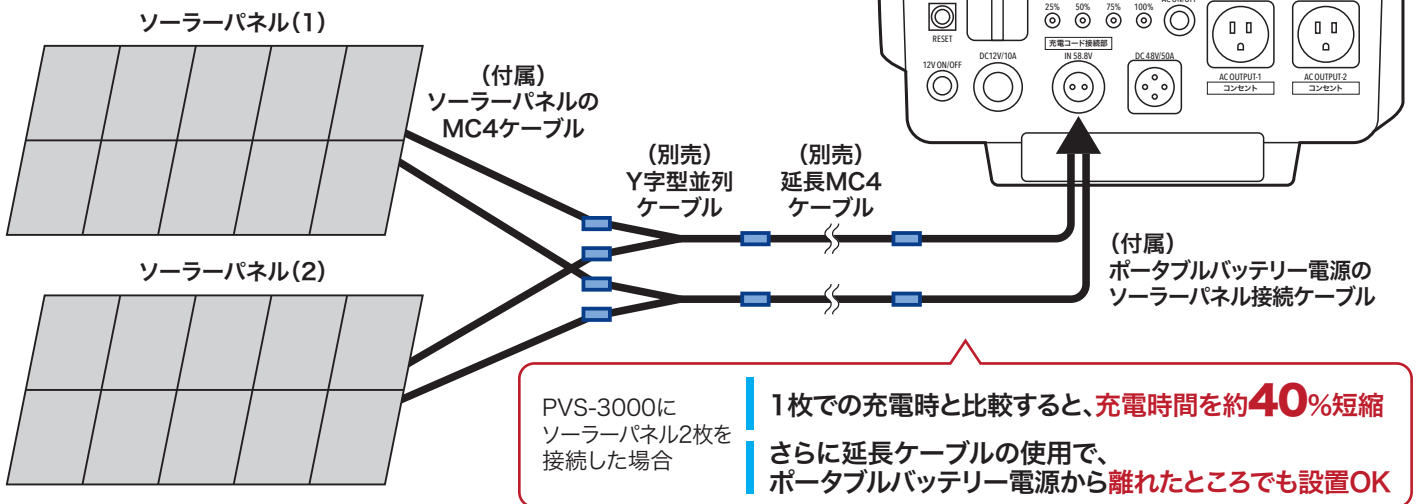
ソーラーパネル

高効率発電パネル採用で高いコストパフォーマンス

型番	PVSSL-28	PVSSL-60	PVSSL-200A	PVSSL-200B
外観/折畳				
外観/展開				
寸法/折畳(mm)	W287×D162×H38	W435×D303×H40	W430×D310×H75	W430×D310×H75
寸法/展開(mm)	W821×D287×H5	W950×D435×H5	W1530×D855×H5	W1530×D855×H5
重量(g)	660	1,530	4,170	4,200
出力端子	USB/DC	MC4	MC4	MC4
最大出力	28 W	60 W	200W	200W
開放電圧		23V	45V	59V
最大出力電圧	5V(USB)/19V(DC)	19V	36V	49.5V
最大出力電流	2A	3A	5.5A	4A
充電時間	PVS-144:日照約4~6時間	PVS-462:日照約8~10時間	PVS-1346:日照約7~9時間 PVS-2000B:日照約10~12時間	PVS-3000:日照約15~17時間※1枚使用 PVS-3000:日照約8~10時間※2枚使用 ※PVS-3000Uも向上です。 PVS-6000:日照約28~30時間※1枚使用 PVS-6000:日照約15~17時間※2枚使用 PVS-6000:日照約10~12時間※3枚使用
保証期間	3年	3年	3年	3年
税込価格	21,780円	76,780円	175,780円	175,780円

充電時間を短縮!ソーラーパネル複数枚での充電を推奨します

ソーラーパネル複数枚で充電した場合の接続イメージ



ソーラーパネル関連の周辺機器

※対応機種:PVS-2000B,3000,3000U,6000

商品名	ソーラーパネル2並列接続用MC4ケーブル	ソーラーパネル3並列接続用MC4ケーブル	ソーラーパネル用延長MC4ケーブル2本線
型番	PVSPC-2/1	PVSPC-3/1	・PVSEC-3(ケーブル長さ3m) ・PVSEC-5(ケーブル長さ5m) ・PVSEC-10(ケーブル長さ10m)
外観			
仕様	Y字型MC4ケーブル2本1組セット/線径:6mm/ 芯線径:1×4.0mm ² /電流:DC1.8KV	W字型MC4ケーブル2本1組セット/線径:6mm/ 芯線径:1×4.0mm ² /電流:DC1.8KV	線径:6mm/芯線径:1×4.0mm ² /平行2本線
税込価格	5,500円	6,600円	・PVSEC-3:5,478円 ・PVSEC-5:6,578円 ・PVSEC-10:9,878円

※画像はPVSEC-5

ポータブルバッテリー電源

ソーラーパネル

周辺機器

仕様詳細一覧

☕ スマホを一度にたくさん充電したい **OK** 1個で最大**10**台のスマホを同時充電

3in1ケーブルセット

●型番:PVSUP-10-3in1SET
●税込価格:13,200円
セット内容:10ポートUSB充電ハブ×1個
3in1ケーブル×10本
プラスチック収納ケース×1個



4個使用で
40台を同時充電

10ポートUSB充電ハブ
USB-Aタイプ コネクタ 10ポート出力

●型番:PVSUP-10
●税込価格:6,600円
対応機種:PVSシリーズ全機種
入力電圧:AC100V(PSE取得済)
出力電圧:DC5V
出力電流:各ポート1A
※各ポート最大2.4A/急速充電対応可能
消費電力:120W ※全ポート出力の場合
本体寸法:W112xD68xH26mm
本体重量:170g
※充電専用。通信機能なし、USBハブとしての使用不可。
※USBケーブルは付属していません。



3in1ケーブル

●型番:UPC-MC31-1.2
●税込価格:858円
出力端子:MicroUSB,Lightning,Type-C
ケーブル長さ:1.2m

3種のアダプタが1本に
iPhone・各種スマホ対応



OK 最大**60**台のスマホを同時充電

60ポートUSB充電ハブ

USB-Aタイプ コネクタ 60ポート出力
●型番:PVSUP-60
●税込価格:33,000円
対応機種:PVS-462以上の大型機種
入力電圧:AC100V
出力電圧/電流:ダブルポートUSB
①1口30台使用:5V2.1A×1 ②2口60台使用:5V1A×2
消費電力:最大300W ※全ポート出力の場合
本体寸法:W280xD130xH75mm
本体重量:1,880g
※充電専用。通信機能なし、USBハブとしての使用不可。
※USBケーブルは付属していません。



ACケーブル メガネ

●型番:PVSAC-ACCG1
●税込価格:1,760円
対応機種:PVS-462



ACケーブル 3P

●型番:PVSAC-ACCG3
●税込価格:2,200円
対応機種:PVS-2000B、3000、3000U、6000



☕ もっと気軽に、災害時に備えたい

OK ご家庭やオフィスに1台!安心な3点セットをご用意!

①**モバイルバッテリー**
ケーブル内蔵一体型、3つのコネクタ付き。
(USB Type-C、Micro USB、Lightning)

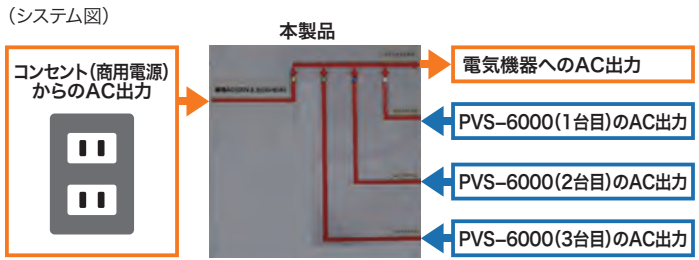
②**ソーラーパネル**
電源がなくても太陽光で充電OK。
USBポートからも充電可能。

③**LEDライト**
緊急時も安心。USB接続で簡単点灯。

スマホ 2台分 タブレット 1台分 付属LEDライト 約18.5時間

☕ ポータブルバッテリー電源を連携して大きい容量にできる?

OK 本製品の使用で最大3台まで連携稼働が可能!
例えばPVS-6000を3台接続で約15KWhを確保!



ACライン切り替えスイッチボックス(オートタイプ)
商用ACライン1系統 ポータブルバッテリー3系統

●型番:PVSAC-ACSWBX3 ●税込価格:217,800円
対応機種:PVS-2000B、3000、3000U、6000
ポータブルバッテリー電源を3台まで接続して、連続運転できます。PVS-6000を接続した場合、合計15KWh程度までの電池容量を確保するシステムとしての連携稼働が可能、AC定格出力3KWの負荷機器を連続5時間稼働します。※連続運転時間は、負荷機器の特性や使用環境などで大きく変動しますので、試験運用をしてから導入してください。※詳細はお問い合わせください。



モバイルソーラーセット ●型番:ST-18 ●税込価格:16,280円

仕様①モバイルバッテリー…蓄電容量:5000mAh、充電目安:iPhone8で満充電2回分、充電入力:5V0.8A以上、給電出力:5V2.0A、充電しながら給電:○、1年後電池残量:50%、電池種類:リチウムイオンポリマー、充放電サイクル:500回、動作環境温度:-10℃~45℃、防水防塵機能:IP54、寸法(mm):W105xD65xH14、重量(g):110、保証期間:1年、ケーブル:内蔵、②ソーラーパネル…最大出力:7W、出力電圧:5V、出力電流:1A、パネル素材:単結晶シリコン、充電目安:5000mAhを日照8時間で満充電、寸法/折畳(mm):W220xD160xH30、寸法/展開(mm):W447xD220xH5、重量(g):365、付属ケーブル:microUSB③LEDライト…W数:1W、Lm数:30Lm

よくあるご質問

・PSEマークは取得済ですか?
・表示されていますか?



PSE規格とは、電気用品安全法により電気製品に対して取得、表示義務を課している規格です。
ポータブルバッテリー電源はPSE該当商品に分類されていないので、取得および表示義務がありません。ただし、ACケーブル、ACDCアダプターは、分類項目に該当するので表示義務があります。また、使用されているリチウムイオン電池単体を販売する際にはPSE表示の取得と表示が必要です。
※経済産業省 製品安全室 確認済 URL: https://www.meti.go.jp/policy/consumer/seian-den-an/mlb_faq.html

充電速度が途中から遅くなり、なかなか充電が完了しません。

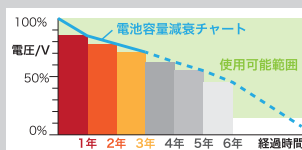
POWER VALUE SAVERの電池残量表示は、20%または25%刻みの5段階表示です。
充電を管理するBMS回路は、5段階に対して均等に充電時間を割り振って充電している訳ではありません。
0~75%前後までは、充電時間短縮のために、電流を多く流す急速充電を行います。しかし、満充電に近づく75%前後~100%の間は、電流を少なく流しバッテリーの劣化を抑える調整をしています。これをトリクル充電方式と呼びます。バッテリーの寿命を長くして、繰り返し充電回数を増やす理想的な方法です。
75%前後~100%までは、急速充電より充電時間がかかります。

・何も接続せずに保管していますが、電池容量が減っています。
・以前と比べて、電池の消費が早くなっています。

自然放電によって1年で15%ほど電池容量が減少します。
しかし充電すれば、ほぼ100%の満充電まで復帰が可能です。

A:自然放電とは

自然放電とは、まったく負荷(電力使用)を掛けないで、保存している場合の放電のことを指します。

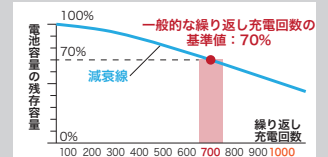


1年:85% 2年:78% 3年:71%
※4年以降は、保存環境などで大きく変動します。自然放電減衰は、1年で85%程度になります。あくまでも設計理論値です。
※保証値ではありませんのでご注意ください。

電池容量は、使用する温度や繰り返し充電回数などで大きく変動します。
Aのイメージ図は、気温20度以下の冷温場所での適正な湿度環境で保存されている場合です。気温が高い、湿度が高い場合は、減衰率が増えます。
※700回以下の繰り返し充電回数です。※満充電容量は、充放電回数によって異なります。(Bのイメージ図参照)

B:繰り返し充電による性能劣化

一般的には、70%まで下がったところでの数値を公称値としています。弊社でもこの数値を採用しています。



仕様詳細一覧 ※製品の仕様は予告なく変更することがあります。

型番	PVS-144	PVS-192	PVS-462	PVS-1346
外観				
本体寸法	W190×D127×H180mm	W400×D110×H320mm	W340×D65×H200mm	W342×D177×H255mm
本体重量	1.8kg	5.6kg	4.2kg	13kg
蓄電容量	144Wh	192Wh	462Wh	1,346Wh
AC定格出力	200W	150W	500W	1,500W
出力端子 ※AC100Vは純正弦波出力です。 ※周波数は50Hzです。	コンセント(AC100V出力)×2 DC12V5A×2 USB5V1A×1 USB5V2A×1 USBQC3.0×1	コンセント(AC100V出力)×1 DC12V5Aシガーソケット×1 DC12V5A×2 USB5V2A×2	コンセント(AC100V出力)×2 DC12V10A×1 ※DC出力ケーブル付属▶詳細5ページ USB5V2.1A(QC3.0)×2	コンセント(AC100V出力)×4 DC12V10A×1 USB5V2A×2
A C 充電	充電入力 コンセント(商用電源)×1個口 ※ACDCアダプター付属	充電入力 コンセント(商用電源)×1個口 ※ACケーブル付属	充電入力 コンセント(商用電源)×1個口 ※ACケーブル付属	充電入力 コンセント(商用電源)×1個口 ※ACDCアダプター付属
充電時間	約3時間	約4時間	約7時間	約6時間
充電入力	28W外部(別売)	20W内蔵一体型	60W外部(別売)	200W外部(別売)
充電時間	※推奨するソーラーパネルと 使用枚数を組み合わせた場合。 ×1:日照約4~6時間	×1:日照約14~16時間	×1:日照約8~10時間	×1:日照約7~9時間
入力電圧/規定値	19V	-	19V	29V
入力電圧/範囲	13-30V	15-23V	13-19V	29-40V
入力電流/規定値	4A	-	10A	10A
入力ケーブル	両端DC5521プラグ	-	MC4-Anderson2Pプラグ	MC4-2Pプラグ
別売オプション	推奨するソーラーパネル型番 PVSSL-28	(20W内蔵一体型)	PVSSL-60	PVSSL-200A
最大出力	28W	-	60W	200W
開放電圧	15V	-	23V	45V
最大出力電圧	19V	-	19V	36V
最大出力電流	2A	-	3A	5.5A
充電時間	×1:日照約4~6時間	×1:日照約14~16時間	×1:日照約8~10時間	×1:日照約7~9時間
※例「×1」=1枚使用				
推奨する使用枚数	×1	×1	×1	×1
税込価格 ※1枚の価格	21,780円	-	76,780円	175,780円
UPS機能	×	×	○(切替時間8~12ms)	×
通信機能	×	×	×	×
電池残量表示	○	○	○	○
ライト	○(LED1W×2)	○(LED3W)	○(LED1W)	×
防滴防塵機能	×	○(完全防水ではありません)	×	×
機内持ち込み	○ ※最新情報を航空会社に お問合せください。	×	×	×
キャリーバー・キャスター付き	×	×	×	×
電池種類	リチウムイオン	リチウムイオン	リチウムイオン	リチウムイオン
充電しながら出力	○	○	○	○
充放電サイクル(70%)	700回	700回	700回	1,000回
推奨する使用環境温度	0~40℃	0~40℃	0~40℃	0~40℃
動作環境温度	-20~60℃	-20~60℃	-20~60℃	-20~60℃
保管環境温度	-5~45℃	-5~45℃	-5~45℃	-5~45℃
耐用年数(※)	7年	7年	7年	7年
保証期間	7年	7年	7年	7年
税込価格	65,780円	162,800円	162,800円	470,800円

(※)耐用年数について:ポータブルバッテリー電源の耐用年数は7年です。取扱説明書に記載の使用方法をしていただいた場合の耐用年数を表しています。コンセントやUSBコネクタの



電気機器 使用の目安 ※機種や年式により変動しますので、ご使用の電気機器の消費電力をご確認ください。※消費電力が本製品の性能内と表記されている電気機器

電気機器:1時間または1回の消費電力	PVS-144	PVS-192	PVS-462	PVS-1346
スマートフォン/満充電:10W	14回	19回	46回	134回
ノートパソコン:25W	5時間	7時間	18時間	53時間
デスクトップパソコン:100W	1時間	1時間	4時間	13時間
複合機/待機時:100W	1時間	1時間	4時間	13時間
複合機/コピー時:1,500W	使用不可※出力200Wまで	使用不可※出力150Wまで	使用不可※出力500Wまで	50分
投光器10W:10W	14時間	19時間	46時間	134時間
投光器30W:30W	4時間	6時間	15時間	44時間
衛星携帯電話:10W	14時間	19時間	46時間	134時間
防災無線/満充電:38W	3回	5回	12回	35回
液晶テレビ32型:60W	2時間	3時間	7時間	22時間
液晶テレビ50型:150W	50分	1時間	3時間	8時間
小型冷蔵庫:30W	4時間	6時間	15時間	44時間
冷蔵庫450L:80W	1時間	2時間	5時間	16時間
電気ポット/保温:50W	2時間	3時間	9時間	26時間
電気ポット/沸騰:250W※1,000W×15分	使用不可※出力200Wまで	使用不可※出力150Wまで	1回	5回
扇風機:13W	11時間	14時間	35時間	103時間

ポータブルバッテリー電源

ソーラーパネル

周辺機器

仕様詳細一覧

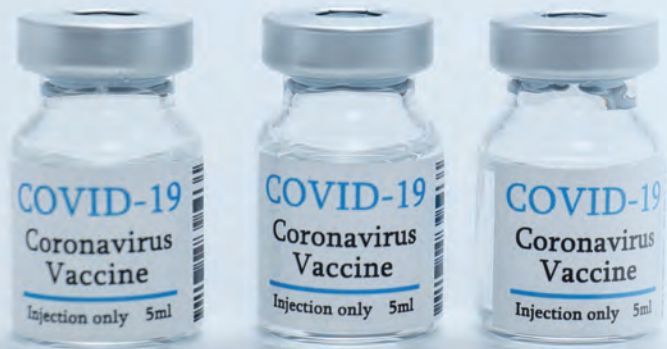
PVS-2000B	PVS-3000	PVS-3000U	PVS-6000
			
W303×D315×H518-980mm 25kg	W470×D250×H580-850mm 31.5kg	W450×D250×H558-850mm 34kg	W470×D250×H580-850mm 44.5kg
1,885Wh	2,962Wh	2,962Wh	5,656Wh
2,200W※UPS: 1,500W コンセント(AC100V出力)×2 USB5V2.1A(QC3.0)×2	3,000W コンセント(AC100V出力)×2 DC12V10Aシガーソケット×1 DC48V50A×1	3,000W※UPS: 1,500W コンセント(AC100V出力)×2 DC12V10Aシガーソケット×1	3,000W コンセント(AC100V出力)×2 DC12V10Aシガーソケット×1 DC48V50A×1
コンセント(商用電源)×2個口 ※ACDCアダプター、ACケーブル付属(併用) 約9時間 ※ACDCアダプター、ACケーブル付属(併用)	コンセント(商用電源)×1個口 ※ACDCアダプター付属 約8時間	コンセント(商用電源)×2個口 ※ACDCアダプター、ACケーブル付属(併用) 約8時間 ※ACDCアダプター、ACケーブル付属(併用)	コンセント(商用電源)×1個口 ※ACDCアダプター付属 約10時間
200W外部(別売) ×1:日照約10~12時間	200W外部(別売) ×2:日照約8~10時間	200W外部(別売) ×2:日照約8~10時間	200W外部(別売) ×2:日照約15~17時間
29V	58V	58V	58V
20-40V	45-60V	45-60V	45-60V
4A	10A	10A	15A
MC4-2Pプラグ PVSSL-200A	MC4-2Pプラグ PVSSL-200B	MC4-2Pプラグ PVSSL-200B	MC4-2Pプラグ PVSSL-200B
200W	200W	200W	200W
45V	59V	59V	59V
36V	49.5V	49.5V	49.5V
5.5A	4A	4A	4A
×1:日照約10~12時間	×1:日照約15~17時間 ×2:日照約8~10時間	×1:日照約15~17時間 ×2:日照約8~10時間	×1:日照約28~30時間 ×2:日照約15~17時間 ×3:日照約10~12時間
×1 175,780円	×2 175,780円	×2 175,780円	×2 175,780円
○(切替時間8~12ms)	×	○(切替時間15ms以下)	×
×	×	×	×
○	○	○	○
×	×	×	×
×	×	×	×
×	×	×	×
○	○	○	○
リチウムイオン	リチウムイオン	リチウムイオン	リチウムイオン
○	○	○	○
700回	700回	700回	700回
0~40℃	0~40℃	0~40℃	0~40℃
-20~60℃	-20~60℃	-20~60℃	-20~60℃
-5~45℃	-5~45℃	-5~45℃	-5~45℃
7年	7年	7年	7年
7年	7年	7年	7年
748,000円	1,320,000円	1,518,000円	1,848,000円

抜き差しなど機構部品の使用状況における頻度劣化の保証は規定されていません。



でも、電源スイッチを入れた瞬間に「起動電流」と呼ばれる過大なW数が消費される機器があります。その場合は本製品が動作しない可能性がありますので、ご注意ください。

PVS-2000B	PVS-3000	PVS-3000U	PVS-6000
188回	296回	296回	565回
75時間	118時間	118時間	226時間
18時間	29時間	29時間	56時間
18時間	29時間	29時間	56時間
1時間	1時間	1時間	3時間
188時間	296時間	296時間	565時間
62時間	98時間	98時間	188時間
188時間	296時間	296時間	565時間
49回	77回	77回	148回
31時間	49時間	49時間	94時間
12時間	19時間	19時間	37時間
62時間	98時間	98時間	188時間
23時間	37時間	37時間	70時間
37時間	59時間	59時間	113時間
7回	11回	11回	22回
145時間	227時間	227時間	435時間



ワクチンを停電から守る！ PVS-F シリーズ

新型コロナウイルスワクチン保管用フリーザー対応

- ☑ 突入電流に対応
- ☑ 停電時は自動で電源を切替

フリーザーの使用・接続イメージ



通常時は

コンセント（商用電源）からのAC100Vをフリーザーに供給します。同時に、蓄電池にも充電します。

停電時は 自動で電源を切替



停電時は

蓄電池からのAC100V供給に自動的に切り替えて、フリーザーに供給を続けます。

各社フリーザー接続実証済

- カノウ冷機社
- ☑ LAB8s
 - ☑ LAB8sc
- 日本フリーザー社
- ☑ CVF-78HC
- PHC社
- ☑ MDF-C8V1-PJ
- EBAC社
- ☑ UD-80W74NF
 - ☑ ECVD-24W70

上記以外の機種でも対応可能な場合があります。詳細はお問合せください。

主な仕様

PVS-Fシリーズ型番	PVS-2000B-F	PVS-3000U-F	PVS-6000U-F
外観/運搬時のイメージ (身長170cm)			
停電時からのディーブ フリーザー稼働時間 (消費電力300Wの場合)	約5時間	約8時間	約15時間
蓄電容量	1,885Wh	2,962Wh	5,656Wh
AC定格出力	2,200w ^{※1}	3,000w ^{※1}	3,000w ^{※1}
本体サイズ	W303×D315×H518-980mm	W470×D250×H580-850mm	W470×D250×H580-850mm
本体重量	約25kg	約32kg	約45kg

※1: 停電時電源自動切替: 1,500W ※2: PVS-3000U-FとPVS-6000U-FはUFコントロールユニット(寸法: W150×H200×D280mm、ケーブル除く)もセットで使用。

導入事例



自治体様

もともと自治体でも知名度が高いPOWER VALUE SAVERシリーズ。ワクチン対応の終了後も、非常用電源として使用できる点を評価して導入しました。



病院様

既に導入していた非常用電源が、フリーザーの突入電流に耐えられず壊れてしまいました。PVS-Fシリーズなら対応可能、しかも短納期だったので大変助かりました。



運送業者様

物流倉庫に配置する非常用電源を探していました。PVS-Fシリーズは小型・軽量で大容量、さらに持ち運びが可能である点が決め手となり、導入しました。

総販売元



株式会社日本プロフィックス・エンジニアリング
防災リスクマネジメント部
JAPAN PROFIX ENGINEERING Co.,Ltd.

〒102-0073 東京都千代田区九段北1-4-5北の丸ガラスゲート6階A
URL <https://j-profix.co.jp>

2021年7月作成 ●本製品仕様および取扱説明書の内容は、予告なく変更する場合があります。●本製品は、本来の目的以外の使用や、取扱説明書で説明された以外の方法での使用は絶対にしないでください。●取扱説明書をよくお読みの上、使用してください。●取扱説明書は、いつでも使用できるように保管しておいてください。●本製品は、人命に関わる設備や機器、および高度な信頼性を必要とする機器や設備への組み込み、制御等の使用は、意図されておりません。このような設備、機器、制御システムへ本製品を使用し、人身事故、財産損害等が生じてもいかなる責任も負いかねます。●本製品の運用・取付、設定を理由とする使用機器およびデータの損失、逸失利益の請求につきましては、いかなる責任も負いかねます。●本製品は日本国内専用です。海外での動作保証およびアフターサービスは行っていません。●本書の無断転載、引用を禁じます。●POWER VALUE SAVERは、株式会社日本プロフィックス・エンジニアリングの登録商標です。

お求めは

※お求めは弊社または、正規代理店からご購入ください。
※保証書に弊社または、正規代理店の記載がない場合は、保証が受けられませんのでご注意ください。