

■PC系 対応表示モード

解像度	垂直 周波数	PN-L862B / L752B / L652B			PN-HW501T / HW431T	
		アナログ 信号	デジタル信号		アナログ 信号	デジタル信号
			HDMI	USB-C (DisplayPort)		
VESA	640×480	60Hz	●	●	●	●
	800×600	60Hz	●	●	●	●
	848×480	60Hz	—	—	—	—
	1,024×768	60Hz	●	●	●	●
	1,280×800	60Hz	—	—	—	—
	1,280×960	60Hz	●	●	●	●
	1,280×1,024	60Hz	●	●	●	●
	1,360×768	60Hz	●	●	—	—
	1,400×1,050	60Hz	—	—	—	—
	1,440×900	60Hz	●	●	●	●
ワイド	1,680×1,050	60Hz	●	●	●	●
	1,280×720	60Hz	●	●	●	●
	1,920×1,080	60Hz	●	●	●	●
	3,840×2,160	24Hz	—	—	—	—
		25Hz	—	—	—	—
		30Hz	—	—	—	—
		50Hz	—	—	—	●※2
	4,096×2,160※1	60Hz	—	—	—	●※2
		24Hz	—	—	—	—
		25Hz	—	—	—	●※2
30Hz		—	—	—	●※2	
US TEXT	720×400	70Hz	—	—	—	—
			—	—	—	—
			—	—	—	—
			—	—	—	—

※1 縮小して表示、またはパネルサイズで切り取って表示します。
 ※2 「HDMIモード」が「モード1」のとき対応。
 ※上記対応表示モードの信号であっても、接続するコンピューターによっては正しく表示しない場合があります。
 ※数値はおよその値です。

■AV系 対応表示モード

解像度	周波数	PN-L862B PN-L752B PN-L652B		PN-HW501T / HW431T	
		HDMI USB-C(DisplayPort)	HDMI	HDMI	HDMI
4096×2160p	24Hz	●	●	●	●
	25Hz	●	●	●	●
	30Hz	●	●	●	●
	50Hz	●	●	●	●
	59.94Hz	●	●	●	●
3840×2160p	24Hz	●	●	●	●
	25Hz	●	●	●	●
	30Hz	●	●	●	●
	50Hz	●	●	●	●
	59.94Hz	●	●	●	●
1920×1080p	24Hz	●	●	●	●
	25Hz	●	●	●	●
	30Hz	●	●	●	●
	50Hz	●	●	●	●
	59.94Hz	●	●	●	●
1920×1080i	50Hz	●	●	●	●
	59.94Hz	●	●	●	●
	60Hz	●	●	●	●
	50Hz	●	●	●	●
	59.94Hz	●	●	●	●
1280×720p	59.94Hz	●	●	●	●
	60Hz	●	●	●	●
720×576p	50Hz	●	●	●	●
	59.94Hz	●	●	●	●
720×480p	50Hz	●	●	●	●
	60Hz	●	●	●	●
640×480p(VGA)	59.94Hz	●	●	●	●
	60Hz	●	●	●	●
720(1440)×576i	50Hz	●	●	●	●
720(1440)×480i	59.94Hz	●	●	●	●
	60Hz	●	●	●	●

SHARP

Be Original.

タッチディスプレイ

総合カタログ 2022-10

3年保証*
追加「保守パック」(有償)もあります。



多彩なラインアップで、 スマートなビジネスを創造する。 BIG PAD



製品
情報
サイト
<https://jp.sharp/business/bigpad/>

- 4K Standard model
- 4K Middle size model
- 4K Hover touch model

●写真は別売のスタンドを取り付けた状態です。●写真はイメージです。●画面はすべてハメコミ合成です。●本製品は屋内専用です。●システム構築には、別途、ハードウェア、ソフトウェアが必要です。
 ●シーンおよび画面のイメージ写真は、機能を説明するためのもので、実際の映像ではありません。
 ※「3年保証」(無償)および「保守パック」(有償)は別途登録が必要です(周辺機器およびソフトウェアは対象外となります)。詳細はWebサイトをご覧ください。https://smj.jp.sharp/bs/display/warranty/

本カタログ掲載商品の価格には、配送・設置調整・別売部品・付帯工事、使用済み商品の引き取りなどの費用は含まれておりません。

業務用ディスプレイ 保証サービス

●「3年保証」(無償)および「保守パック」(有償)は別途登録が必要です。



本体ご購入時に3年保証(無償)と保守パック(有償)をお申込みいただくことで、よりお得に安心してお使いいただけます。

<https://smj.jp.sharp/bs/display/warranty/>

<QRコードから誘導されるサイトについてのご注意> ●当サイト及び動画の視聴は無料ですが、通信料金はお客様のご負担となります。●QRコードは株式会社デンソーウェーブの登録商標です。

■商品ご理解のために

■商品の保証について ●保証期間はお買いあげの日から1年間です(ただし、バックライトおよびタッチペンが消耗品ですので、保証の対象になりません)。●取扱説明書・本体注意ラベルなどの注意書にしたがった正常な使用状態で、保証期間内に故障した場合には、お買いあげの販売店、または当社が指定するサービス窓口が無料修理いたします。ただし、離島およびこれに準ずる遠隔地への出張修理は、出張に要する実費をいただきます。尚、修理の際の取り外し・再設置に要する費用は、別途お客様負担となります。●保証期間中でも修理は有料となりますので、保証書をよくお読みください。
 ■商品ご使用について ●当製品は日本国内仕様です。海外では使用できません。●本機の設置には特殊な技術が必要ですので、お買いあげの販売店、または弊社営業窓口にご相談ください。お客様ご自身による工事は一切行わないでください。取り付け不備、取り扱いによる事故、損傷については、当社は責任を負いません。●FTカラー液晶パネルは、非常に精密度の高い技術で作られていますが、画面の一部に点灯しない画素や常時点灯する画素が存在する場合があります。また、見る角度によっては、色のムラや明るさのムラが生じる場合があります。いずれもタッチディスプレイの動作に影響を与える故障ではありませんので、あらかじめご了承ください。●同じ画像を長時間表示させないでください。残像現象が起こる場合があります。残像現象は、動画等を表示することで、徐々に軽減されます。●当製品は、各種の画面サイズ切替機能を搭載しています。テレビ番組等ソフトの映像比率と異なるモードを選択した場合、オリジナルの映像と見え方に差が出ます。この点にご留意の上、画面サイズをお選びください。●営利目的または公衆に視聴されることを目的として、喫茶店・ホテルなどにおいて画面サイズ切替機能を利用して画面の圧縮、引き伸ばし等を行うと、著作権法上で保護されている著作者の権利を侵害する恐れがありますのでご注意ください。●ケースに入れて設置するなど周囲の空間の確保が困難な場合や、周囲温度が本体仕様の「使用温度範囲」を超える場所に設置する場合は、ファンを設けるなど、ケース内の温度や周囲温度が本体仕様の「使用温度範囲」になるよう対処してください。詳しくは、弊社営業窓口までお問い合わせください。●直射日光やライトなどの強い光が当たる場所で使用しないでください。PN-L862B/L752B/L652B、PN-HW501T/HW431Tは、赤外線を利用したタッチパネルのため、正しく動作しない場合があります。●V型(86V型など)とは、有効画面の対角寸法を基準とした大きさの目安です。
 ■カタログについてのご注意 ●製品改良のため仕様の一部を予告なく変更することがあります。また、商品の色調は印刷のため実物と異なる場合もありますので、あらかじめご了承ください。●画面はすべてハメコミ合成です。実際の表示とは異なります。●BIG PADロゴ及びビッグパッド、BIG PADはシャープ株式会社の登録商標です。●Microsoft、Windows、Microsoft 365は、マイクロソフト グループの企業の商標です。●インテル、Celeron、インテル Coreは、アメリカ合衆国およびその他の国におけるIntel Corporationまたはその子会社の商標または登録商標です。●Android、Google、Chrome、Chrome OSはGoogle LLCの商標または登録商標です。●Apple、Mac、macOSは、米国および他の国々で登録されたApple Inc.の商標です。●HDMI、High-Definition Multimedia Interface、およびHDMIロゴは、米国および他の国におけるHDMI Licensing Administrator, Inc.の商標または登録商標です。●ArmおよびCortexは、米国および他の地域におけるArm Limited(またはその子会社)の登録商標または商標です。●Bluetoothは、Bluetooth SIG, Inc.の登録商標です。●Miracastは、Wi-Fi Allianceの商標または登録商標です。●その他、会社名、製品名等の固有名称は各社の商標または登録商標です。

安全にお使いいただくために
 ●ご使用前に取扱説明書をお読みの上、正しくお使いください。表示された正しい電源・電圧でお使いください。

■「オープン価格」の商品は、希望小売価格を定めておりません。価格については販売店にお問い合わせください。■ご購入の際は、購入年月日・販売店名など所定の事項を記入した保証書を必ずお受けとってください。

●タッチディスプレイに関するご相談窓口

0120-015885
 ※フリーダイヤルサービスをご利用できない場合は、電話:043-299-8011

受付/対応時間
 月曜日～金曜日(9:00～17:00)
 ※土曜日・日曜日・祝日など弊社休日を除く

■価格については販売店にお問い合わせください。
 ■このカタログについてのお問い合わせは、販売店にご相談ください。もし、販売店でお分かりにならないときは、左記におたずねください。

シャープ株式会社

本社 〒590-8522 大阪府堺市堺区匠町1番地
<https://corporate.jp.sharp/>



●このカタログは環境に配慮したFSC®認証紙を使用しています。
 ●このカタログは環境に配慮した植物油インキを使用しています。

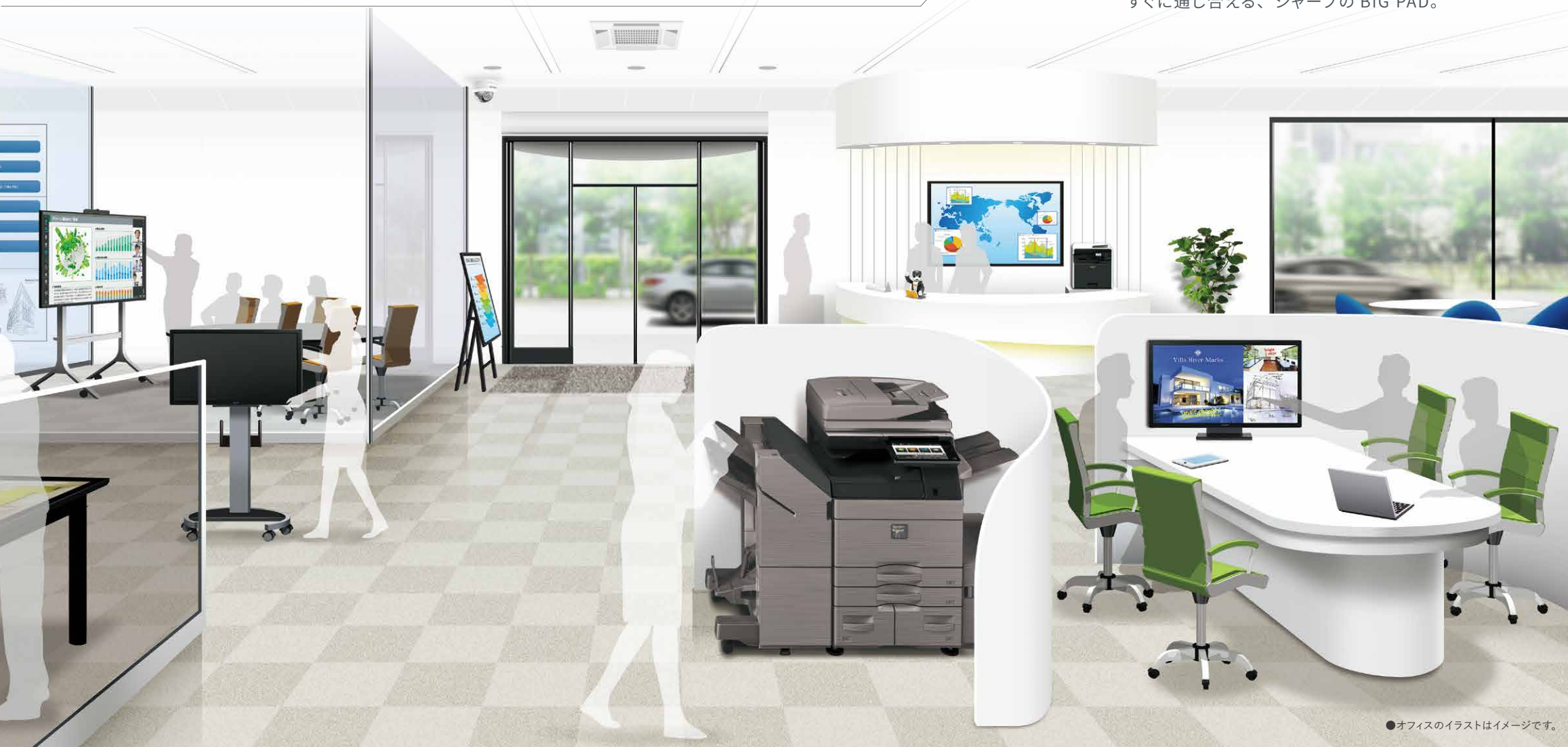


このカタログの内容は、2022年10月現在のものです。

ピ(DIS)-1383 H.20 PNL210J

コミュニケーションを変える。

思いのままに書き込んで、幅広く意見を交わす。
曖昧なイメージをすり合わせて、結論を共有する。
相手が大勢でも、遠く離れていても——。
すぐに通じ合える、シャープのBIG PAD。



●オフィスのイラストはイメージです。

シャープのタッチディスプレイで課題解決！

すばやくミーティングを始められて
リモート時代に最適



さっと集合してすぐに会議を始めたい
持ち寄ったノート PC 画面を共有したい

4Kスタンダードモデル

移動もらくらく
オフィスから商業施設までマルチに活躍



据え置きせずに移動させて使いたい
商品情報を効果的に発信したい

4Kミドルサイズモデル

直接画面に触れずに
タッチ操作が可能



公共施設でも安心して使いたい
店頭演出で差別化を図りたい

4Kホバータッチモデル

4Kスタンダードモデル

PN-L862B / PN-L752B / PN-L652B

BIG PAD



4K
3,840×2,160 画素

86V
75V
65V

- 赤外線遮断検出方式
- 横置き設置
- コントローラー内蔵
- ワイヤレス接続対応
- タッチペン同梱

4Kミドルサイズモデル

PN-HW501T / PN-HW431T

BIG PAD



4K
3,840×2,160 画素

50V
43V

- 赤外線遮断検出方式
- 横・縦置き設置/
上向き斜め※設置対応
- タッチペン同梱

4Kホバータッチモデル

PN-HW4HT



4K
3,840×2,160 画素

43V

- 静電容量方式 (ホバー方式)
- 横・縦置き設置/
上向き斜め※設置対応

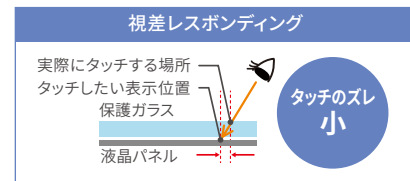
※ 上向き斜め 0°~20°および45°



独自のタッチ品質 「Pen-on-Paper®」

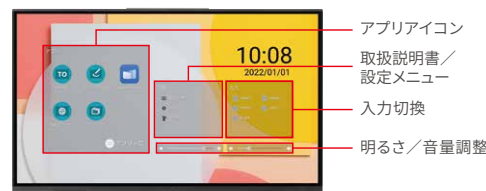
位置ずれが少なく、意図したポイントにタッチ可能。高速にタッチ位置を検出して、滑らかな書き心地を実現しました。

独自のタッチ品質「Pen-on-Paper®」



新IWBランチャーで 使いたい機能にすぐにアクセス

BIG PADを起動するとまず表示される「IWBランチャー」。画面上に一覧化されたアイコンをタッチするだけで、「ホワイトボード起動」や「HDMI 1への入力切替」など、次に使いたい機能へ直接アクセスできます。



USB Type-Cケーブル1本※8の接続で すぐにWeb会議をスタート

ノートPCでWeb会議を立ち上げて、USB Type-Cケーブルで接続するだけで、素早くWeb会議をスタート。



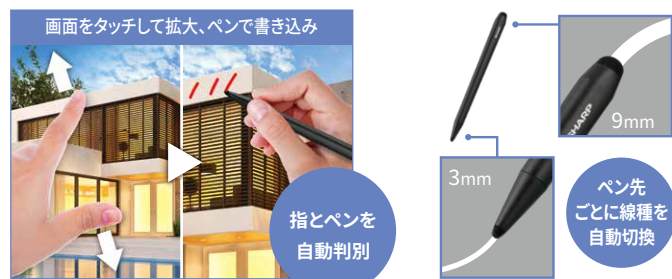
アクセスポイント経由での 画面共有にも対応

内蔵のワイヤレス機能で、持ち寄ったノートPCやタブレット端末の画面をBIG PADに表示できます。



直感的操作が可能な タッチペン同梱

ペンと指を自動で判別して動作を切り換える※11ので、面倒な設定変更の手間がなく、スムーズな操作が可能。両端に「細いペン先」と「太いペン先」を備えたタッチペン(同梱)で、ペン先ごとの線種自動切替※12にも対応、1本でペンと消しゴムを使い分けることも可能です。



BIG PAD単体で便利に使える内蔵機能

自由に書き込んで ディスカッションできる ホワイトボード	複数のモバイル端末の 画面をワイヤレスで BIG PADに表示できる ワイヤレス画面共有※3	映像や音声、 さらに資料を リアルタイムに共有できる クラウド共有 (TeleOffice)※4
表示された画面の上に 重ねてペン書き、 画像として保存※5できる 透明ボード	各種Web上で 提供されているサービスを BIG PADで使える Webブラウザー※6	本体やUSBメモリー内の PDFファイルを BIG PADで表示できる PDFビューアー

高性能なコントローラーを搭載。本体内蔵の各種アプリケーションが4Kで表示でき※7、新規アプリケーションの追加インストールにも対応します。



クラウドサービスで 手軽に資料の共有が可能

クラウドサービス※4を使って、ミーティングを実施。クラウド上の資料やホワイトボードを使って、PCです素早く打ち合わせが行えます。



Windows PC用ソフトウェア※11

- PC用アプリケーション
- SHARP ペンソフト
- SHARP タッチビューアー
- SHARP インフォメーションディスプレイダウンローダー

専用周辺機器 カメラ一体型マイクスピーカー (別売)

4K対応、広視野角のカメラに、マイク、スピーカーを内蔵。BIG PADとUSBケーブルで接続でき、Web会議に活用できます。

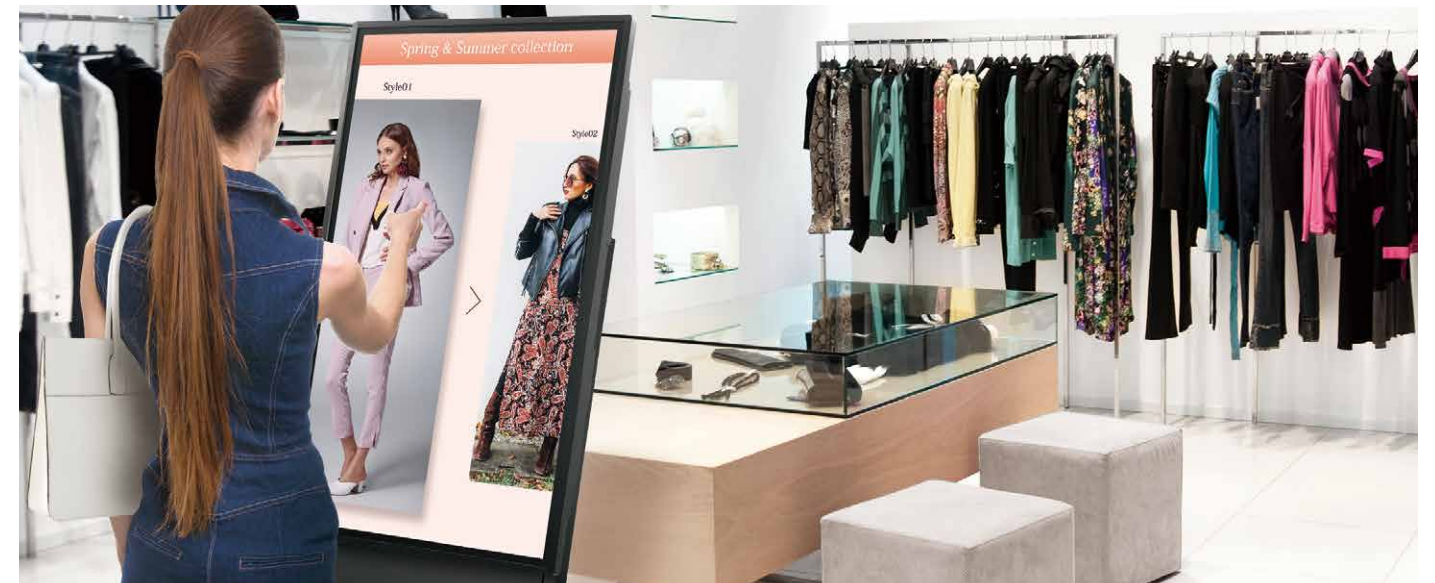


こんなお客さまには4Kスタンダードモデルがおすすめ

- 会議室に設置して、素早くWeb会議を行いたい
- 議論した内容をペン書きで残し、タイムリーに情報共有したい
- ノートPCやタブレット端末の画面をBIG PADへ表示したい
- アイデアや日程などの情報をホワイトボードで整理したい

※1 Microsoft 365等、ペンデザイン対応のWindowsソフトウェア使用時。 ※2 線種の自動判別の機能は、内蔵の「ホワイトボード」で有効。 ※3 初回使用時にインターネット接続が必要。 ※4 TeleOfficeの1年間の無料利用サービスが付属されています。 ※5 HDCPで保護されたコンテンツを表示している時は保存できません。 ※6 すべてのページやサービスが利用できるわけではありません。 ※7 ワイヤレスで共有された画面は4K表示に対応しません。 ※8 映像ケーブルとUSB Type-Cケーブルの組合せでも使用可能。USB Type-C用のケーブルは同梱されていません。 ※9 自動入力切替をオンに設定した場合。 ※10 事前にBIG PADに電源入状態のカメラ一体型マイクスピーカーを接続しておく必要があります。 ※11 Windows PC用ソフトウェア「SHARP インフォメーションディスプレイダウンローダー」はインターネットを使用してシャープのホームページからダウンロードしてください。「SHARP ペンソフト」や「SHARP タッチビューアー」は「SHARP インフォメーションディスプレイダウンローダー」を使用してダウンロードしてください。 ●写真はイメージです。 ●シーンおよび画面のイメージ写真は、機能を説明するためのもので、実際の映像ではありません。 ●画面はすべてハモミ合成です。 ●マルチタッチ操作で、2点間の距離が小さいときなどには、正しく感知しないことがあります。 ●設置環境、使用条件、取り付け具などにつきましては、導入前に弊社営業窓口までお問い合わせください。

■同梱ワイヤレスアダプターの無線LAN/Bluetooth®機能について ●本製品は、電波法に基づく小電力データ通信システムの無線局の無線設備として、技術基準適合証明を受けています。従って、製品を使用する時に、無線局の免許は必要ありません。 ●利用環境について:無線LANが届く範囲は、遮蔽物の材質、設置場所、周囲の電波による影響やデータ転送速度など、使用環境によって通信距離が短くなったり、通信できない場合があります。 ●電波干渉に関して:本製品に搭載の無線LAN/Bluetooth®機能の周波数帯域は2.4GHz帯または5GHz帯です。2.4GHz帯の周波数では産業・科学・医療機器のほか、他の同種無線局、工場の製造ライン等で使用される免許を要する移動体識別用構内無線局、免許を要しない特定小電力無線局、アマチュア無線局など(以下「他の無線局」と略す)が運用されています。 ●本製品の使用前に、近くに「他の無線局」が運用されていないことを確認してください。 ●万が一、本製品と「他の無線局」との間に電波干渉が発生した場合には、使用場所を変えるか、または製品の運用を停止してください。 ●その他、何かお困りのことが起きたときは、お買い求め頂いた販売元へお問い合わせください。 ■5GHz帯無線LAN機能の使用に関して 5GHzの周波数帯においては、5.2GHz/5.3GHz/5.6GHz帯(W52/W53/W56)の帯域を使用することができます。5.2GHz/5.3GHz帯無線LAN(W52/W53)の屋外使用は電波法で禁止されています。



少人数でのミーティングに最適なミドルサイズ

2~6人での使用に適した43V型/50V型サイズをラインアップ。テーブルサイドへの設置はもちろん、可動式スタンドを使えば移動も簡単。さっと集まって画面を共有し、自由に書き込みながら意見が交わせます。

高精細4Kパネル搭載

4K解像度(3,840×2,160)で小さな文字や複雑なグラフィックも正確に表現。写真や映像もよりリアルに表示できます。



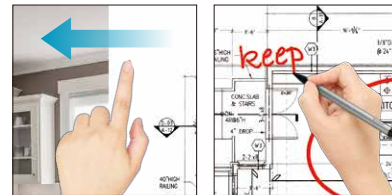
スムーズに書き込める専用タッチペン同梱

ペン先2mmまで検出可能で、小さな文字もスラスラと書き込める専用タッチペン。使わない時はマグネットで本体側面に固定できます。



ペンと指を自動判別してスムーズなタッチ操作を実現

SHARP ペンソフトやSHARP タッチビューアー、Microsoft Officeのインク機能等、対応アプリケーション※1利用時に、ペン先と指先を自動的に判別。タッチペンでは書き込み、指先ではスクロールするなど、より直感的な操作が可能です。



サイネージの幅が広がる横置き/縦置き/斜め設置対応

一般的な横置きのほか、サイネージ用途で効果的な縦置き、上向き斜め設置(0°~20°、45°)にも対応。設置スペースや表示したいコンテンツに合わせて設置できます。

安心して使えるAG処理保護ガラス抗菌加工

保護ガラス表面に抗菌加工を施し、表面に付着した細菌の増殖を抑制。AG処理で外光の映り込みを抑えて、見やすい画面を実現しています。

SIAAマークはISO22196法により評価された結果に基づき、抗菌製品技術協議会ガイドラインで品質管理・情報公開された製品に表示されています。

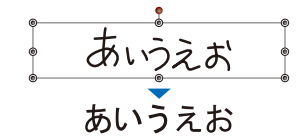


組み合わせて使えるBIG PAD用アプリケーション

効率的な遠隔会議や多彩なミーティングをサポートするアプリケーションを用意しています。

ホワイトボードツール SHARP ペンソフト(同梱)

手書き文字のテキスト変換も可能



プレゼンテーションツール SHARP タッチビューアー(付属)※2

ファイルの種類を気にせず、多彩な資料をタッチ操作で比較・参照



クラウド型Web会議サービス TeleOffice(別売)

資料やホワイトボードをクラウドで共有、場所を選ばず会議に参加※3



●TeleOfficeは別売です。本製品はTeleOfficeを内蔵していません。導入について、詳しくはWebサイトをご参照ください。
<https://smj.jp.sharp/bs/teleoffice/>

PCと接続すれば自動で画面を表示

使用しない時は消費電力を抑える信号待機状態に移行。HDMIまたはD-subケーブルでPCをつなぐと、すぐに復帰※4して画面を表示します。

4K画像対応の簡易メディアプレーヤー内蔵

コンテンツを記録したUSBメモリー(市販品)を挿すだけで、自動的にスライドショー再生。指定時刻に自動で電源ON/OFFできる、スケジュール機能も搭載しています。

対応USBメモリー	ファイルシステム	FAT16/32	
	容量	最大32GB	
	最大ファイルサイズ	4GB	
静止画	フォーマット	JPEG(.jpg /.jpeg)	
	最大画像解像度	15,360×8,640	
音楽	フォーマット	MP3(.mp3)	
	コーデック	MPEG-1 L2/L3, MPEG-2 L3	
動画	フォーマット	MP4(.mp4)	MPEG-2 TS(.ts)
	動画コーデック	H.264MP/HP@L4	MPEG-2/H.264
	音声コーデック	AAC, AC-3, MP3	AAC, AC-3, MP3, LPCM
	最大動画サイズ	1080p 30Hz	

●上記フォーマットでも再生できない場合があります。●メディアプレーヤーはリモコンで操作します。

PCからのコマンドコントロールに対応

制御用のRS-232C端子とLAN端子を搭載。PCからの遠隔制御が可能です。

16時間の連続稼働時間

1日のうち16時間、長時間の連続稼働が可能です。

こんなお客さまには4Kミドルサイズモデルがおすすめ

卓上に設置して少人数でミーティングを開きたい

移動式ミーティングディスプレイとして持ち運んで利用したい

店頭でのアイキャッチとして活用し、他店との差別化を図りたい

商品情報をインタラクティブなタッチコンテンツで発信したい

※1 本製品で使用できるタッチ操作は、OSやアプリケーションにより異なります。また、タッチ操作による働きも異なります。詳しくはOSのヘルプやアプリケーションの説明書でご確認ください。 ※2 SHARP タッチビューアーは製品付属のCD-ROMに収録されている「SHARP インフォメーションディスプレイダウンローダー」より入手してください。 ※3 ネットワーク環境が必要です。 ※4 選択中の入力に映像信号が入力された場合。 ●写真のスタンドおよびWEBカメラは別売です。 ●写真はイメージです。 ●シーンおよび画面のイメージ写真は、機能を説明するためのもので、実際の映像ではありません。 ●画面はすべてハメコミ合成です。 ●マルチタッチ

操作で、2点間の距離が小さいときには、正しく感知しないことがあります。 ●タッチパネルを使用するには、別途PCが必要です。タッチディスプレイとPCを接続(OSの標準ドライバーで動作します)する必要があります。 ●設置環境、使用条件、取り付け金具などにつきましては、導入前に弊社営業窓口までお問い合わせください。



画面に直接触れずに タッチ操作が可能

指を近づけるだけで操作できるホバータッチに対応。ディスプレイ表面から約50mm^{※1}の距離で瞬時に検知するので、通常のタッチディスプレイと同じように快適に操作できます。大勢の人が使う公共タッチディスプレイとしても安心してお使いいただけます。



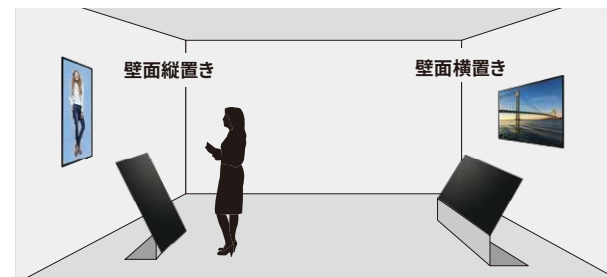
非接触の操作を 表示や音で直感的にお知らせ

操作検知をサポートするユーティリティソフト^{※2}が付属。あらかじめWindows PCにインストールしておけば、指を検知した時点でその反応を画面表示や効果音で分かりやすく補助し、初めてでも迷わずに使えます。



柔軟な設置形態で 様々なシーンに対応

ホバータッチ対応でありながら、通常のタッチディスプレイのようなスマートなデザインを実現。横置き、縦置きに加えて斜め上向き置きも可能で、縦置きでの受付・案内端末、横置き斜め上向きでの商業施設内フロアマップなど、様々な用途に適した設置方法を選べます。



こんなお客さまには4Kホバータッチモデルがおすすめ

商業施設のサインージとして
非接触で操作したい

手に汚れが付着しやすい
生産現場などで使用したい

※1 距離は環境により変動する場合があります。 ※2 ユーティリティソフトはインターネットを使用してシャープのホームページからダウンロードしてください。ユーティリティソフトをインストールしなくてもホバータッチは使用可能です。
●写真はイメージです。●シーンおよび画面のイメージ写真は、機能を説明するためのもので、実際の映像ではありません。●画面はすべてハメコミ合成です。●システム構築には、別途、ハードウェア、ソフトウェアが必要です。●設置環境、使用条件、取り付け金具などにつきましては、導入前に弊社営業窓口までお問い合わせください。

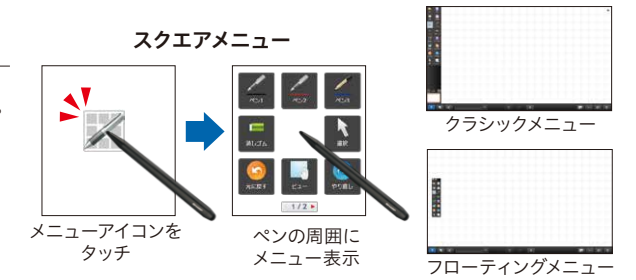
専用アプリケーションで、コミュニケーションがスマートに。

シンプルで使いやすい「SHARP ペンソフト」^{※1}

選べるユーザーインターフェース

お好みに合わせて3つのメニューを選択可能。使い慣れた操作スタイルで活用できます。

- 手書き文字をテキスト変換^{※2}
- スライドショーをタッチパネルで操作できるPowerPoint スライドショー連携



SHARP ペンソフト追加機能ライセンス(有償)

より便利に使いこなせる5つの追加機能を有償ライセンスの購入によりご提供します。

- 付箋機能
- メールアドレス帳機能の拡張
- クラウドストレージへのアクセス機能^{※3}
- ブックマーク機能
- 書き込み可能な状態で最背面配置機能

※1 PN-L862B/L752B/L652Bでは「SHARP インフォメーションディスプレイダウンローダー」を使用してダウンロードしてください。PN-HW4HTには対応していません。
※2 書いた文字によっては、認識されない場合があります。
※3 アクセス可能なサービスは、OneDrive for Business、SharePoint Online およびGoogle Driveとなります。

ディスカッションをサポートする「SHARP タッチビューアー」^{※4}

多様なファイル^{※5}をタッチで軽快に操作

PCやクラウド上のフォルダと紐付けした「ドローア」からファイルを取り出してシートとして表示し、拡大/縮小、ページめくりなど、シートごとに個別操作が可能です。

- カラー分けでシートをラベリング
- 比較したいシートを選んで整列表示
- Officeアプリケーションを呼び出してスピーディーに編集^{※6}
- ミーティング内容を保存/インポート・エクスポートにも対応



※4 「SHARP インフォメーションディスプレイダウンローダー」を使用してダウンロードしてください。PN-HW4HTには対応していません。 ※5 閲覧可能ファイル:Microsoft Office Word/Excel/PowerPointファイル、PDFファイル、WebページのURL、JPEG/PNG/BMP/TIFFファイル。 ※6 動画:WMV/AVI/MP4/FLV (ご使用のPCに各動画ファイル形式のコーデックがインストールされている必要があります)。 ※7 別途、複合機側の設定が必要です。 ※8 別途、PC/コントローラー等にOfficeアプリケーションがインストールされている必要があります。

クラウド型Web会議サービス「TeleOffice」^{※9}

資料やホワイトボードをリアルタイムに共有

映像や音声、資料やホワイトボードを「場所を選ばず^{※10}」「リアルタイムに」共有。Windows、iOS (iPhone、iPad)、Androidに対応。パソコンだけでなくタブレットやスマートフォンでの会議参加も可能です。

※9 PN-HW4HTには対応していません。
※10 ネットワーク環境が必要です。
● PN-L862B/L752B/L652Bを除き、BIG PADは「TeleOffice」を内蔵していません。
PN-L862B/L752B/L652BにはTeleOfficeの1年間の無料利用サービスが付属されています。
導入について、詳しくはWebサイトをご参照ください。 <https://smj.jp.sharp/bs/teleoffice/>



●アプリケーションのアップデートは、「SHARP インフォメーションディスプレイダウンローダー」をご使用ください。 ●その他の詳細情報は下記Webサイトをご覧ください。

<https://jp.sharp/business/bigpad/support/download/driver.html>

■仕様一覧

●各オープン価格 ●外観写真は別売のフロアスタンド装着時。

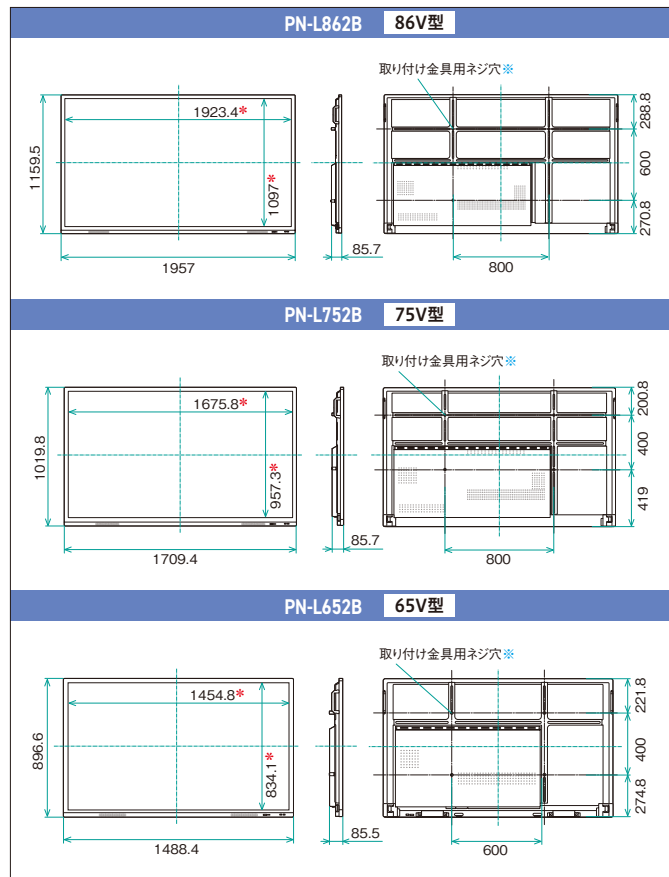
形名	4Kスタンダードモデル			4Kミドルサイズモデル		4Kホバータッチモデル
	PN-L862B 86V型	PN-L752B 75V型	PN-L652B 65V型	PN-HW501T 50V型	PN-HW431T 43V型	PN-HW4HT 43V型
外観						
設置方向※1	横置き			横置き／縦置き(反時計回り)／上向き斜め 0°～20°、45°		横置き／縦置き(反時計回り)／上向き斜め 0°～20°、45°
液晶パネル	86V型ワイド(対角217.4cm) TFT液晶	75V型ワイド(対角189.3cm) TFT液晶	65V型ワイド(対角163.9cm) TFT液晶	50V型ワイド(対角125.730cm) TFT液晶	43V型ワイド(対角107.986cm) TFT液晶	43V型ワイド(対角107.986cm) TFT液晶
バックライト	LED直下型			LED(直下型)		LED(直下型)
最大解像度	3,840×2,160ドット			3,840×2,160ドット		3,840×2,160ドット
最大表示色	約10.7億色			約10.7億色		約10.7億色
画素ピッチ	水平 0.4935×垂直 0.4935(mm)	水平 0.42975×垂直 0.42975(mm)	水平 0.372×垂直 0.372(mm)	水平 0.2854×垂直 0.2854(mm)	水平 0.2451×垂直 0.2451(mm)	水平 0.2451×垂直 0.2451(mm)
輝度(標準値)※2	400cd/m ²			350cd/m ²		350cd/m ²
コントラスト比(標準値)	1,200:1	5,000:1	4,000:1	4,000:1		4,000:1
視野角	左右 178°/上下 178°(コントラスト比≥10)			左右178°/上下178°(コントラスト比≥10)		左右178°/上下178°(コントラスト比≥10)
表示画面サイズ	横 1,895.0×縦 1,066.0(mm)	横 1,650.2×縦 928.3(mm)	横 1,428.5×縦 803.5(mm)	横1,095.84×縦616.41(mm)	横941.184×縦529.416(mm)	横941.184×縦529.416(mm)
応答速度	8.0ms(Gray to Gray, Ave.)	8.5ms(Gray to Gray, Ave.)	6.5ms(Gray to Gray, Ave.)	8ms(Gray to Gray, Ave.)		8ms(Gray to Gray, Ave.)
タッチパネル	検出方式 赤外線遮断検出方式			検出方式 赤外線遮断検出方式		検出方式 静電容量方式(ホバー方式)
PC接続端子	USB 3.0準拠(Type-B)(2系統)			USB 2.0準拠(Type-C)(1系統)		USB 2.0準拠(Type-B)(1系統)
電源供給	本体から供給			PCから供給 USB2.0(5V/500mA)		PCから供給 USB2.0(5V/500mA)
タッチ操作	最大20点マルチタッチ			最大20点マルチタッチ		ホバータッチ:1点/直接タッチ:最大10点マルチタッチ
保護ガラス	厚さ約3mm、表面AG処理、強度:130cm※6			厚さ約3mm、表面AG処理/抗菌加工、強度:130cm※6		厚さ約2mm、表面AG処理、強度:130cm※6
ホワイトボード機能(内蔵)	○			—		—
コンピューター入力信号	アナログRGB(0.7Vp-p) [75Ω]、HDMI、USB Type-C			アナログRGB(0.7Vp-p) [75Ω]、HDMI		アナログRGB(0.7Vp-p) [75Ω]、HDMI
同期	水平/垂直セパレート(TTL:正/負)			水平/垂直セパレート(TTL:正/負)		水平/垂直セパレート(TTL:正/負)
プラグ&プレイ	VESA DDC2B対応			VESA DDC2B対応		VESA DDC2B対応
入力端子※3	コンピューター信号 アナログミニD-sub15ピン(1系統)			コンピューター信号 アナログミニD-sub15ピン(1系統)		コンピューター信号 アナログミニD-sub15ピン(1系統)
HDMI	3系統(HDCP2.2対応、CEC対応※7)			3系統(HDCP2.2対応、CEC対応)		3系統(HDCP2.2対応、CEC対応)
RS-232C	D-sub9ピン(1系統)			D-sub9ピン(1系統)		D-sub9ピン(1系統)
USB Type-C	1系統(HDCP対応、DisplayPort 1.2 Alternate mode、USB Power Delivery 65W)			—		—
USBメモリー	—			1系統(静止画/動画/音楽ファイル再生)※8		1系統(静止画/動画/音楽ファイル再生)※8
音声	φ3.5mmミニステレオジャック(1系統)			φ3.5mmミニステレオジャック(1系統)		φ3.5mmミニステレオジャック(1系統)
出力端子※3	音声 φ3.5mmミニステレオジャック(1系統)、デジタル音声(光)(1系統)			音声 RCAピン(L/R)(1系統)		音声 RCAピン(L/R)(1系統)
IR	—			φ3.5mmミニステレオジャック(1系統)		φ3.5mmミニステレオジャック(1系統)
入出力端子※3	LAN端子 —			10BASE-T/100BASE-TX(1系統)		10BASE-T/100BASE-TX(1系統)
システム	OS Android 9.0			—		—
CPU	Arm® Cortex®-A73(クアッドコア)			—		—
メモリー	4GB			—		—
ストレージ	32GB			—		—
USB端子	USB 3.0準拠(4系統)、USB 2.0準拠(1系統)			—		—
LAN端子	10BASE-T/100BASE-TX/1000BASE-T			—		—
無線LAN	IEEE802.11ax/ac/n/a/g/b 準拠			—		—
Bluetooth®	5.0準拠 対応プロファイル:A2DP、AVRCP、GATT、HID※9			—		—
拡張スロット	20V、3.25A(別売品での機能拡張時の供給電力)			—		—
スピーカー出力	10W+10W			10W+10W		10W+10W
設置	4点留め(ピッチ800mm×600mm)(ネジM8)	4点留め(ピッチ800mm×400mm)(ネジM8)	4点留め(ピッチ600mm×400mm)(ネジM8)	4点留め(ピッチ400mm×200mm)(ネジM6)	4点留め(ピッチ200mm×200mm)(ネジM6)	4点留め(ピッチ200mm×200mm)(ネジM6)
電源	AC100-240V、5.3A、50/60Hz			AC100~240V 50/60Hz		AC100~240V 50/60Hz
連続稼働時間	16時間			16時間		16時間
消費電力	470W	400W	330W	130W	115W	115W
周囲条件	使用温度範囲※4※5 5℃～35℃			使用温度範囲※4※5 5～35℃		使用温度範囲※4※5 5～35℃
使用湿度範囲※5	20～80%(結露なきこと)			20～80%(結露なきこと)		20～80%(結露なきこと)
外形寸法(ディスプレイ部のみ)(突起部を除く)	幅約1,957×奥行約85.7×高さ約1,159.5(mm)	幅約1,709.4×奥行約85.7×高さ約1,019.8(mm)	幅約1,488.4×奥行約85.5×高さ約896.6(mm)	幅約1,163×奥行約78×高さ約686(mm)	幅約1,007×奥行約70×高さ約598(mm)	幅約1,009×奥行約94×高さ約597(mm)
質量(ディスプレイ部のみ)	約62.5kg	約49.5kg	約36.5kg	約22kg	約16kg	約16kg
梱包箱	梱包サイズ 幅約2,110×奥行約225×高さ約1,283(mm)	幅約1,863×奥行約225×高さ約1,155(mm)	幅約1,628×奥行約208×高さ約1,005(mm)	幅約1,310×奥行約203×高さ約832(mm)	幅約1,150×奥行約203×高さ約744(mm)	幅約1,130×奥行約205×高さ約703(mm)
梱包質量	約77.5kg	約62kg	約45kg	約29kg	約22kg	約21kg
主な付属品	AC電源コード(3ピン※10)(約3m)※11、リモコン、リモコン用乾電池(単4形・2個)、セットアップマニュアル、保証書、ブラックスチール※12、ケーブルクランプ(4個)、カメラマウント、STBマウント、USBケーブル(約3m)※13、タッチペン(2本)、ワイヤレスアダプター、TeleOfficeソフトウェアライセンス証書			AC電源コード(2ピン)(約3m)※11、タッチペン(1本)、USBケーブル(約3m)※13、CD-ROM、ロゴシール、保証書、リモコン、リモコン用乾電池(単4形・2個)、ケーブルクランプ、USBメモリーカバー※8、取扱説明書、リモコン受光部シール		AC電源コード(2ピン)(約3m)※11、USBケーブル(約3m)※13、CD-ROM、ロゴシール、保証書、リモコン、リモコン用乾電池(単4形・2個)、ケーブルクランプ、USBメモリーカバー※8、取扱説明書

※1 縦置き時の回転方向は、横置きを前面から見た時の回転方向。 ※2 輝度は、入力モードや映像調整の設定などにより変わります。また、輝度は経年により劣化します。一定の輝度を維持するものではありません。液晶パネルの輝度であり、製品の輝度とは異なります。工場出荷時は明るさ設定値をPN-L862B/L752B/L652Bでは80(最大100)に、PN-HW501T/HW431T/HW4HTでは40(最大50)にしております。 ※3 PCや映像機器との接続には市販の接続用ケーブルをお使いください。 ※4 別売品取り付け時の温度範囲は、別売品の仕様をご確認ください。別売品を付けたら温度範囲が変わる場合があります。また、設置条件により温度範囲が変わる場合があります。 ※5 接続するコンピューター等の条件も確認し、それらすべてを満たす条件内でご使用ください。 ※6 ガラス中央に500gの鉄球を落ととも割れない距離の目安です。 ※7 CECはHDMI1のみ対応しています。 ※8 USBメモリーカバーを付ける場合は、長さ50mm(端子部12mmを含む)×幅20mm×高さ12mm以内のUSBメモリーをお使いください。 ※9 Bluetooth ヘッドセットのマイクを使用することはできません。HSP/HFP に対応し

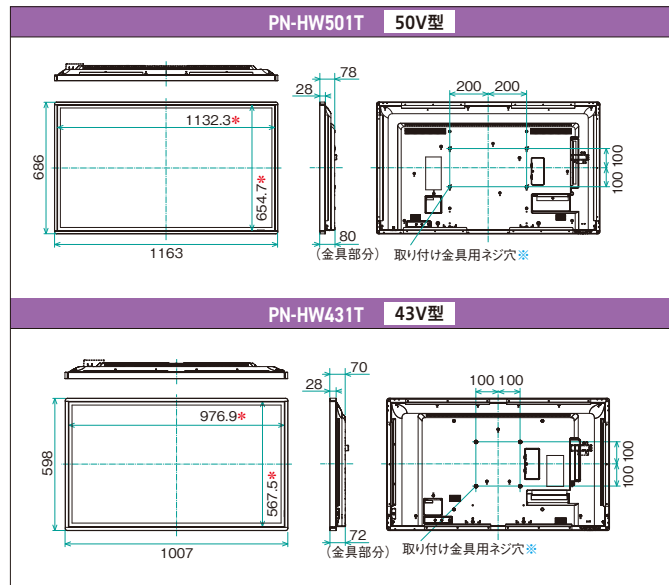
ていません。 ※10 3ピンですので、それに対応したコンセントが必要です。 ※11 AC100V専用です。AC200V(50/60Hz)のコンセントを使用するときは、別売の電源コードが別途必要です。お買いあげの販売店または弊社営業窓口までお問い合わせください。 ※12 前面のロゴを隠したい時に上から貼り付けてください。 ※13 タッチパネル部とPCを接続するケーブルです。付属のUSBケーブル以外には使用しないでください。USBハブ経由で接続すると正しく認識されない、または動作が不安定になる場合があります。 ■VESA:Video Electronics Standards Association ■DDC:Display Data Channel ■数値はおよその値です。 ●仕様は一部変わることがあります。

■本体寸法図

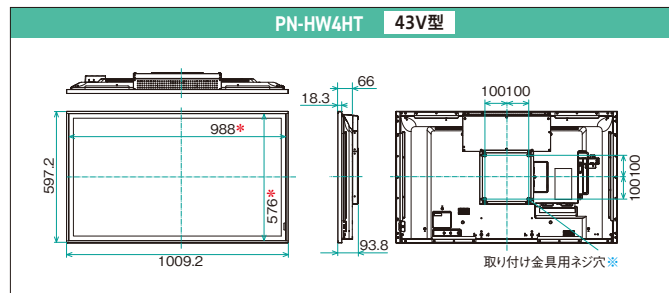
●単位:mm(数値はおよその値です)



*窓寸法
 ※ VESA規格の金具の取り付けには、取り付け金具の厚さ+10~12mmのM8ネジを使用してください。

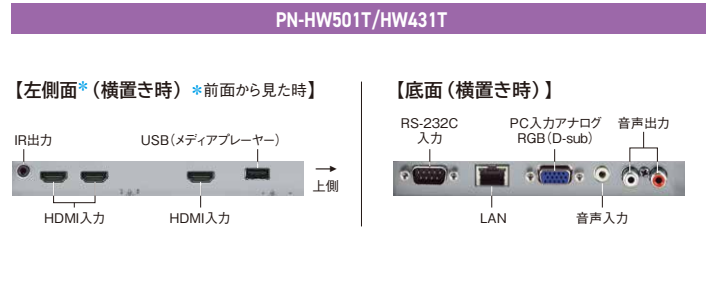
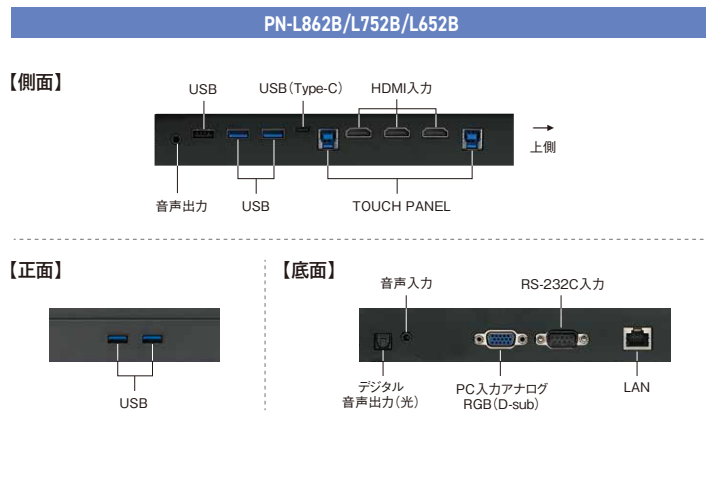


*窓寸法
 ※ VESA規格の金具の取り付けには、取り付け金具の厚さ+8~10mmのM6ネジを使用してください。



*窓寸法
 ※ VESA規格の金具の取り付けには、取り付け金具の厚さ+10~12mmのM6ネジを使用してください。

■接続端子部



■接続機器動作環境

PN-L862B/L752B/L652B

ハードウェア	USBポート(2.0準拠)を有すること
OS	Windows 8.1 / 10 / 11
	macOS v10.15 / v11 / v12
	Google Chrome OS™ バージョン87以降

●タッチパネルは、各OSの標準ドライバーで動作します。Macについては、マウスモードでのみ動作します。

PN-HW501T/HW431T

ハードウェア	USB端子(2.0準拠)を有すること
OS	Windows 8.1 / 10 / 11
	macOS v10.15 / v11 / v12
	Google Chrome OS™ バージョン54以降

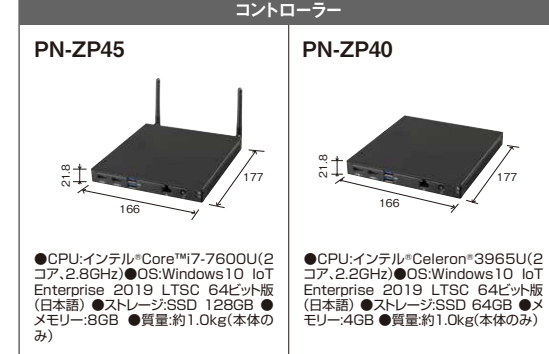
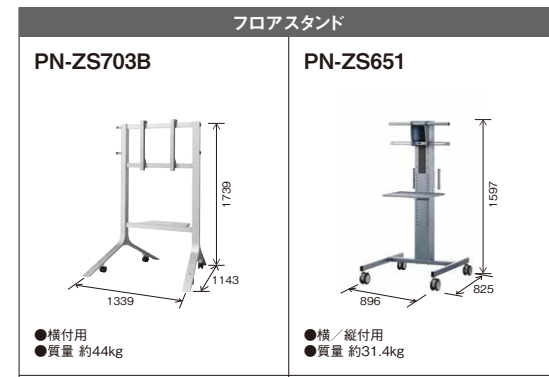
●タッチパネルは、各OSの標準ドライバーで動作します。Macについては、マウスモードでのみ動作します。

PN-HW4HT

ハードウェア	USB端子(2.0準拠)を有すること
OS	Windows 10 / 11

■周辺機器(別売)

●単位:mm(数値はおよその値です)



■壁寄せスタンド使用時の注意点... ●重量がありますので、設置の際はお買いあげの販売店にご相談ください。 ●設置の前に壁の強度など安全性の確認を行ってください。 ●転倒防止対策を行って設置してください。

■金具使用時の注意点... ●重量がありますので、設置の際はお買いあげの販売店にご相談ください。 ●金具取り付け面の強度は、設置担当業者が責任をもって設計してください。 ●取り付け前に強度など安全性の確認を行ってください。 ●金具の一部がディスプレイの通気孔を塞ぐことがないように注意してください。

■設置条件... ●振動が加わる場所、塵埃の多い場所への設置は避けてください(屋外では使用できません)。 ●赤外線通信機器の干渉のある場所ではリモコンは使用しないでください。 ●設置/施工についてはお買いあげの販売店、または弊社営業窓口にご相談ください。 ●設置時、液晶パネルに衝撃を与えないでください。 ●機器ケーブル類の接続は電源を切ってから行ってください。 ●仕様一覧の使用温度範囲の範囲内でご使用ください。 ●その他、設置・使用条件等につきましては、必ず取扱説明書等でご確認ください(取扱説明書は弊社Webサイトに掲載しております)。

■周辺機器一覧表

●価格表記のない商品はすべてオープン価格です。

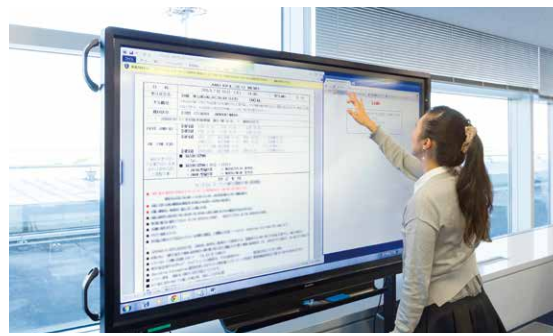
品名	形名	PN-L862B	PN-L752B	PN-L652B	PN-HW501T	PN-HW431T	PN-HW4HT	製造・販売元	仕様・備考
フロアスタンド	PN-ZS703B	●	●	●	-	-	-	①	●横付用
	PN-ZS651	-	-	●※1	●	●※2※3	●※2※3	①	●横/縦付用
	#FST03B	-	-	-	-	●	-	②	●横/縦付用
	FFP-FL-STAND-864	●※1	●※1	●※1	-	-	-	③	●横/縦付用
	UD-NFS-01	-	-	-	-	-	●	③	●横/縦付用
	UD-NFS-02	-	-	-	-	-	●	③	●横/縦付用
	TCDS-IC70N-TDS	-	●※1	●※1	-	-	-	④	●横/縦付用
	SS-IC43VB1	-	-	-	-	-	●※4※5	④	●横/縦付用
	LCDS-03MAL/03MAL-B	-	-	-	●	●※6	●※6	⑤	●横/縦付用
	CMP-45SC-S	-	-	-	-	-	●	⑥	●横/縦付用
	PH-915	-	-	-	●※7	●※7	●※7	⑦	●横/縦付用 ●角度調節タイプ
	PH-775	-	-	-	●※7	●※7	●※7	⑦	●横/縦付用 ●角度調節タイプ
	XS-3247H	-	-	-	-	●※2	-	⑦	●横/縦付用
	XS-4860H	-	-	-	●	-	-	⑦	●横/縦付用
	OEM-SHP001-NA/DB/WH	-	-	-	●※8	●※8	-	⑧	●縦付用
SS-TRI11-DB12/NA12	-	-	-	●	●※2	-	⑧	●横/縦付用	
壁寄せスタンド	PF1-U3S	-	●※9	●※9	-	-	-	⑨	●横付用
	FZS-W90H	●※1	●※1	●※1	-	-	-	⑩	●横/縦付用
デスクトップスタンド	RF-550	-	-	-	●	-	-	⑦	●横付用
	BT-55	-	-	-	●	●※2	●※2	⑪	●横付用
壁掛け金具	PN-ZK601	-	-	-	●	-	-	①	●横付用
	PN-ZK602	-	-	-	●	-	-	①	●縦付用
	FFP-NS10WA90	●※1※7	●※11	●※11	-	-	-	③	●横/縦付用 ●角度調節タイプ
	FFP-NS00WA90	●※11	●※11	-	-	-	-	③	●横/縦付用
	FFP-SW-400	-	-	-	●※7	●※7	-	③	●横/縦付用 ●角度調節タイプ
	FFP-SW-400L	-	-	-	●※7	●※7	-	③	●横/縦付用 ●角度調節タイプ
	FFP-SW-T400F	-	-	-	●	●	-	③	●横/縦付用
	FFP-SW-T400LF	-	-	-	●	●	-	③	●横/縦付用
	FFP-SW-500	-	-	-	●※7	-	-	③	●横/縦付用 ●角度調節タイプ
	FFP-SW-500L	-	-	-	●※7	-	-	③	●横/縦付用 ●角度調節タイプ
	FFP-SW-T500F	-	-	-	●	-	-	③	●横/縦付用
	FFP-SW-T500LF	-	-	-	●	-	-	③	●横/縦付用
	FFP-SW-6060L	-	-	-	●※1※7	●※10	-	③	●横/縦付用 ●角度調節タイプ
	FFP-SW-T6060LF	-	-	-	●※1	-	-	③	●横/縦付用
	FHW-100	●※1※7	●※10	●※10	-	-	-	⑩	●横/縦付用 ●角度調節タイプ
WN-S80-860P	●※1	●※1	●※1	-	-	-	⑪	●横/縦付用	
SHARPペンソフト	PN-SU01	●	●	●	●	-	-	①	●追加機能ライセンス
カメラ型マイクスピーカー	PN-ZCMS1	●	●	●	-	-	-	①	
コントローラ	PN-ZP45	●	●	●	●	●	●	①	
	PN-ZP40	●	●	●	●	●	●	①	●サイネージ専用

●製品の詳細は下記にお問い合わせください。 ●設置/施工についてはお買いあげの販売店、または弊社営業窓口にご相談ください。
 ①シャープ株式会社 TEL:0120-015888 ②シャープマーケティングジャパン株式会社 ビジネスソリューション社 TEL:043-299-8409
 ③日本フォームサービズ株式会社 TEL:03-3636-0011 ④株式会社ノリノリ製作所 TEL:0745-76-3181
 ⑤コンピュータポート株式会社 TEL:045-227-8352 ⑥株式会社ファースト TEL:052-803-6131
 ⑦ハヤミ工業株式会社 TEL:03-3664-2484 ⑧朝日木材加工株式会社 TEL:0532-53-3338
 ⑨CHIEF製 取扱は株式会社映像センター TEL:03-3527-8670(東京)/TEL:06-6836-7827(大阪)
 ⑩株式会社共栄商事 TEL:03-3719-2411 ⑪エス・ディ・エス株式会社 TEL:0120-74-1003

※1 縦向きに取り付けることはできません。 ※2 横設置時、金具取付位置により、セットより金具がはみ出します。
 ※3 縦設置時、セットより金具がはみ出します。 ※4 縦設置時、金具取付位置により、セットがスタンドと干渉します。
 ※5 取付角度は40度のみ。 ※6 横設置時、取付位置により取付金具またはプレートがディスプレイからはみ出します。
 ※7 画面が垂直より下に向かないように設置してください。 ※8 USBカバーを取り付けることはできません。
 ※9 設置時にアンカー固定が必要です。 ※10 角度調整した状態で設置できません。
 ※11 設置時にVESA変換金具(FFP-LC864(#FPLC864))が必要です。

会議から、授業まで、簡単操作でスマートに情報共有。多彩な業種で活躍するシャープのBIG PAD。

交通機関



ANAエアポートサービス株式会社 様

必要な情報を一画面に集約し、「SHARP ディスプレイコネクト[®]」により、すべてのBIG PADでリアルタイムに情報共有。悪天候などの緊急時の対応能力を飛躍的に高めました。

導入の背景

ホワイトボードは多人数が同時に情報共有できず、業務環境にも影響を及ぼしていました。

導入後の効果

画面を見るだけで必要な情報を確認。速やかで正確な情報共有が可能になりました。



全便の状況を一画面に表示し、効率的な運航管理をサポート

BIG PADですべての作業車両をリアルタイムでモニタリング

店舗



株式会社榮伸 様 EISHINランドセルファクトリー

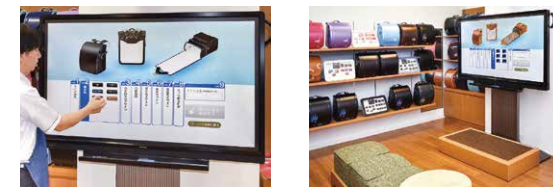
新店舗の商談スペースに、オリジナルランドセルをオーダーメイドできるBIG PADを設置。お子さまでもタッチ操作でデザインの組合せが選べ、ご家族が同時に大画面で確認できるため、納得感と安心感の向上に貢献しています。

導入の背景

オンラインショップで運用するオーダーメイドシステムを大画面ディスプレイで行えないかと検討していました。

導入後の効果

素材の色合いやデザインの細部まで正確に表示。完成品のイメージが大勢にしっかり伝わるようになりました。



ランドセルのデザインをタッチ操作で選択してオーダーメイド

BIG PADの前には、お子さまでも操作しやすいよう平台を設置

大学



立命館大学 様 大阪いばらきキャンパス(OIC)

キャンパス全体に100台以上設置。映像を使った授業や情報端末と連携した協同作業など、柔軟な学習環境を構築しています。

導入の背景

いつでも、どこでも学べる環境を実現できる、柔軟性のあるICT機器を導入したいと考えていました。

導入後の効果

キャンパス全体に100台以上設置。協同作業にも活用でき、学びへの関心が向上しました。



小規模教室にはBIG PADを標準設置

高輝度大画面なので明るい教室内でも見やすく、写真などのビジュアル素材も鮮明に表示

高等学校



学校法人大阪学芸 大阪学芸高等学校 様

授業のICT化へ向け、BIG PADを導入。可動式にして従来黒板とフレキシブルに使い分けています。

導入の背景

文部科学省のICT教育の普及方針に答え、いち早い機器の導入を実現したいと考えていました。

導入後の効果

表示教材を事前に準備でき、板書時間が省け授業がテンポアップ。視覚に訴える教材の活用で理解の定着が図れました。



日本史では、複雑な系図もパッと表示でき時間短縮に

古典は事前に取り込んだ本文に、説明などを書き込んで解説

オフィス



常石造船株式会社 様

建造時に、製造現場からの改善提案や不具合情報をBIG PADへ表示させ、現場の状況をリアルタイムで設計部門と共有。大画面で画像を確認・共有することで、対応時間が短縮され業務効率が大幅に改善されました。

オフィス



株式会社ファミリーマート 様

「TeleOffice」を導入し、本社と拠点間の情報伝達をスムーズに行っています。資料はクラウドで共有し、ペーパーレス会議を実現しています。

自治体



北見市役所 様

タッチ操作で現場写真を拡大し状況確認など、災害時の迅速な対応を実現しています。

医療機関



慶応義塾大学病院 放射線診断科 様

世界トップレベルの大学病院でも、院内カンファレンスや学生教育に活用されています。
●生命維持にかかわる極めて高い信頼性、安全性が必要とされる用途ではご使用になれません。

学習塾



株式会社アミティー 様

英会話学校全教室にBIG PADを導入。表示した電子教材に書き込んだり、タッチして音声を出したり、楽しく効率的な英会話学習が実現できました。

スポーツクラブ



株式会社ヴァンフォーレ 山梨スポーツクラブ ヴァンフォーレ甲府アカデミー 様

戦術確認からプレー分析まで書き込みながらの指示で、フォーメーションや動き方を説明しやすくなり、理解力が向上しました。

大学



学校法人 日本医科大学 様 千駄木校舎、武蔵境校舎

BIG PAD 46台を一斉導入し、少人数制学習の環境を充実させました。学生の診断能力・コミュニケーション能力の向上に貢献しています。

小学校



神戸大学附属小学校 様

BIG PADとタブレット学習システム「STUDYNET」(スタディネット)を導入し、インタラクティブな授業を行っています。思考力・表現力・判断力の習得につながり、様々な授業シーンで活躍しています。