

レンタルします!

無線LANアクセスポイント

「PicoCELA」PCWL-0400

N1P00003001 ※防水BOX内蔵

AKT/O

アクティオ



「現場内無線LAN」を実現します。
LANケーブル要らずで
無線ネットワーク化が可能です。



「PCWL-0400」は、今まで無線LANの導入を諦めていたエリアの無線化や一時的な無線LAN網の構築を可能にします。企業向け無線LANアクセスポイント機能により、無線LANのアクセスポイントとしてお使いいただけます。

無線多段中継により「どこでも無線LAN」を実現

LAN配線が難しく、今まで諦めていた場所にも無線LANエリアを構築可能。独自の無線多段中継テクノロジーにより広大な無線LAN空間を容易に実現できます。



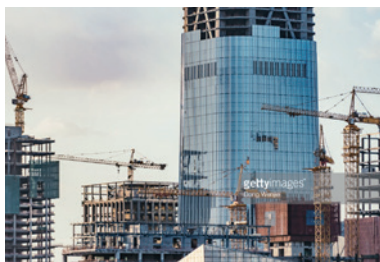
高品質無線は高密度配置で決まる

LANケーブル配線が不要なため容易にアクセスポイントの高密度配置が行え、多数のアンテナが十分な電波品質と高速通信を実現。「PicoCELA Backhaul Engine」が、電波環境の変化に対して常に安定した通信を約束します。



臨機応変に無線LAN環境を実現

工事現場、イベント会場、カンファレンス会場、緊急指令本部など、様々な空間で一時的な無線エリアの構築が可能です。



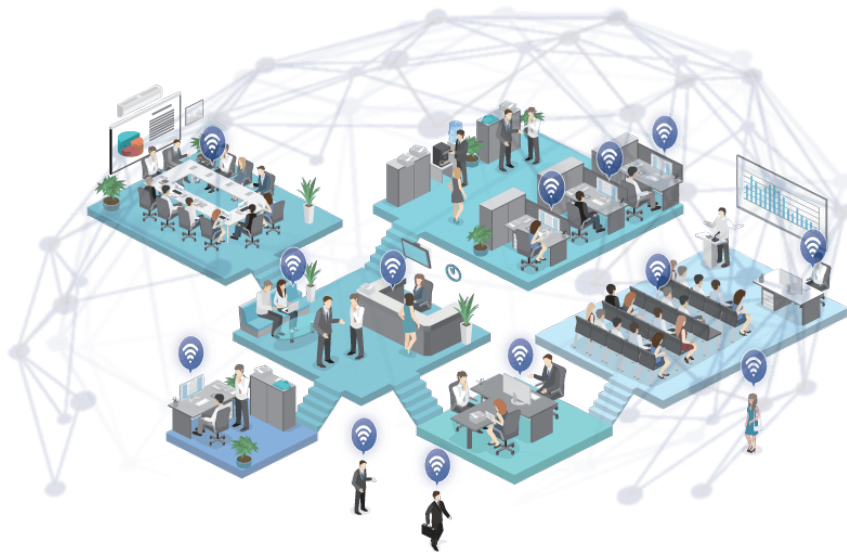
アクセスポイントを超える価値

「PCWL-0400」はカスタマイズ可能なコンピュータです。LANケーブル配線を無くして、空間に分散配置されたエッジ・コンピューティング・システムを実現します。



PicoCELAは無線マルチホップ接続でLANケーブルをなくし、高速・スムーズ・安定・連続なネットワークを構築することができます。

そのため、ケーブル配線を最大9割削減したり、設置コストを最大7分の1に削減するなど大幅なメリットが生じるだけでなく、移動式の通信を網羅したい、人が入れない場所に遠隔操作ロボットを導入し操作を安定させたいなど、幅広いニーズに応えることができます。



完全自律分散制御

- 無線中継回線の難しい設定は一切不要
- 無線中継回線のチャンネル消費は1チャンネルのみ
- 安定した無線中継回線を常に確保
- 設置環境の変化にも、自動で迂回ルートを確認。

高性能無線LANアクセスポイントを搭載

- IEEE802.11ac対応
- b/g/a/nの後方互換対応
- 無線バックホール用とは別に、3×3MIMOモジュールを2個搭載
- 2.4Ghz 8個、5Ghz 8個 合計16個のSSID設定が可能
- VLAN機能搭載
- フルエンタープライズ仕様の、アクセスポイントとして使用可能。
- 無線伝送リンク間は見通し50mを確保（電波環境により異なります）

エッジコンピューティング

余裕あるCPUと8GBストレージを搭載。
豊富なインターフェイスも備えています。

- 1.6GHzデュアルコアCPU
- 8GBストレージ
- USB3.0×1
- 1GigaEthernetPort×2(RJ45)

最大200人の同時接続

2.4GHz/5GHzを合わせ最大200人の同時接続が可能です。

製品仕様

サイズ(防水BOX外寸)	W378(480)×H512×D165(181) ()は取付部含む
重量(防水BOX含む)	約7kg(本体のみは850g、アダプター含まず)
動作温度	-20~50℃
無線LAN規格	IEEE802.11g/n/a/ac(2.4GHzと5GHzの同時送信可能)
消費電力	15w/h(最大時)

株式会社 **アクティオ**

<https://www.aktio.co.jp>

