

傾斜監視システム

OKIPPA104

メーカー 西松建設

測定項目 傾斜



単管取付



伸縮計
(販売)

本体設置例

商品コード	備考
RSF 00001 001	

ご利用上のご注意

- ご利用開始前に設定申込書のご提出が必要です。
- ・設置場所 (Sigfox 利用可能エリアの確認)
 - ・管理者権限のメールアドレス
 - ・お客様名、現場名 (グループ名設定のため)

組み合わせ品

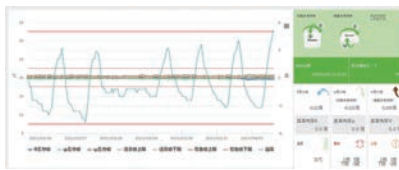
OKIPPA 基地局
※設置場所が Sigfox エリア外の場合のみ必要です。

システム概要

OKIPPA の計測データは、クラウド上で常時確認が可能。異常検知時はメールでアラート通知を行います。「目視点検」の限界や人手不足をカバーして、的確で経済的な「点検業務」をサポートします。



PC 監視画面 管理画面にて演算処理されたデータを確認



配線不要！センサボックスだけで始められる傾斜監視クラウドシステムです。電源を入れるだけで、変状や管理データを PC やスマホから確認できます。販売品を追加することで、伸縮計としてのご利用も可能です。

型式	OKIPPA104
通信規格	LPWA (省電力広域無線通信)、Sigfox (遠隔隔操作可能/ダウンリンク)
測定範囲・分解能	±180° (3軸方向の角度)・0.06° (精度: 約0.1度)
傾斜計測・通信間隔	標準: 1時間に1回 (遠隔操作で変更可能/間隔15分~1週間に1回)
GPS 測位	標準: 1時間に1回 (位置測位のみ)
地磁気 (方位角)	標準: 1時間に1回* 周辺に磁気影響がない場合
計測データの確認	インターネット環境で常時確認可能、任意のしきい値でアラートメール通知可能 Excel または csv にてデータ取り込み可能
計測データの項目	傾斜角度 (3軸方向)、衝撃検知 (無感~16G 出荷時: 4G) 設置位置表示、電池残量 (管理画面にて表示)
電源	内蔵リチウムイオン電池
電池寿命	約2年 (1時間に1回通信する場合)*
使用温度・湿度	-10~60°C・20~80%RH (結露なきこと)
寸法 (W×D×H)・質量	100×100×40mm (金属含まず)・約300g (金属含まず)

※ NETIS 登録番号 KT-190097-A

※ 電池交換は本体毎の入れ替えとなります。

付属品 単管取付金具、ボルトナット (W.SW 付) ×2、取扱説明書

販売品 伸縮計リール台 (ワイヤー長 300mm、1,000mm の2種類よりご指定ください)
※ インバー線等はお客様にてご準備ください。

通門管理システム

FSF2-T

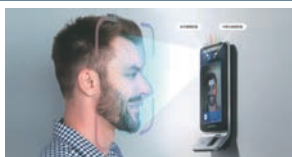
メーカー Suprema (韓国)

測定項目 —



商品コード	備考
RA1 00501 001	

システム概要



3D 顔認証により、正確な顔認証が行えます。

ご利用上のご注意

- ・グリーンサイトと連携する為には事前に申し込みが必要です。
- ・CCUS のタッチカウントとして利用するには、グリーンサイトとの連携が必要です。

顔認証による入退場管理と体表面温度チェックが同時に行えます。グリーンサイトと連携する事により、建設キャリアアップシステム (CCUS) のタッチカウントも行えます。

型式	FSF2-T
型式	FaceStation F2 (サーマルカメラ付き)
認証方式	顔認証 (3D)
認証可能人数	50,000 人 (50,000 顔登録)
システム	AWS (クラウド) のシステム運用
通信方式	LTE 通信 (NTT ドコモ回線・付属ルーターにて接続)
サーマルカメラ	
測定検知精度	±0.5°C
測定可能温度帯	30°C~45°C
測定可能距離	40cm~80cm
電源	AC100V (2口) 2.5A (最大)
使用温度	本体: -20~50°C、サーマルカメラ: 0~50°C
寸法 (W×D×H)	250×250×510mm (本体、スタンド、ルーター)
質量	約5.0kg (本体、スタンド、ルーター)

付属品 サーマルカメラ、取付スタンド、本体用 AC アダプタ、電源ケーブル 1.7m、ルーター、ルーター用 AC アダプタ 1.4m、弊社検査成績書



サーマルカメラにより、体表面温度を計測して記録する事ができます。