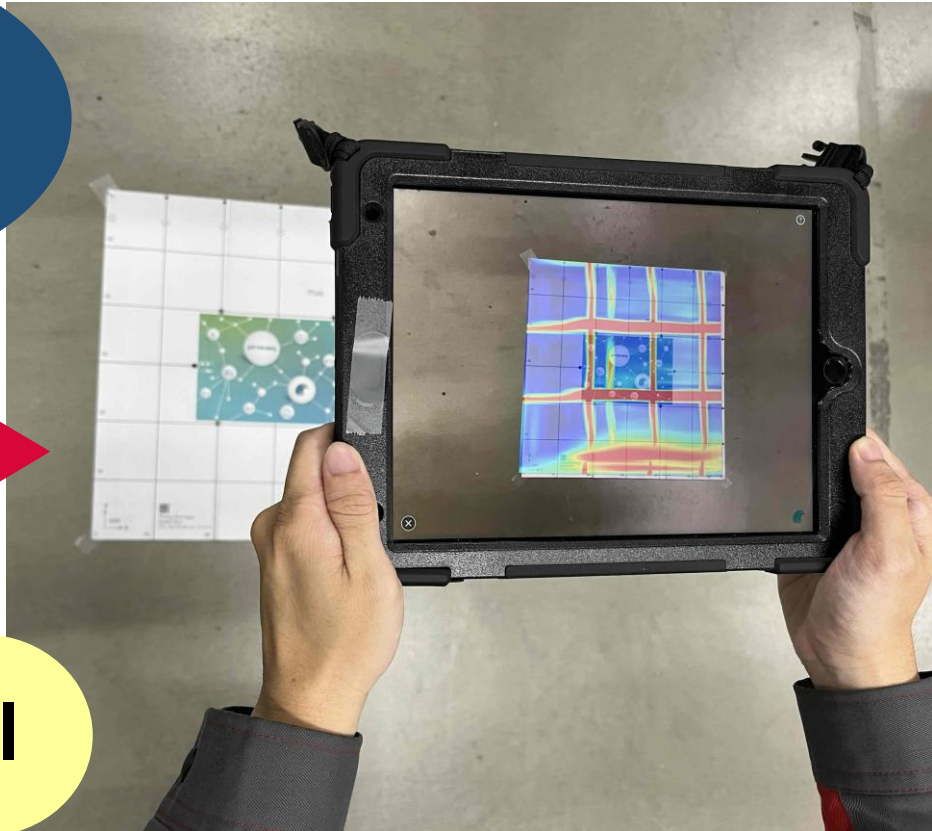
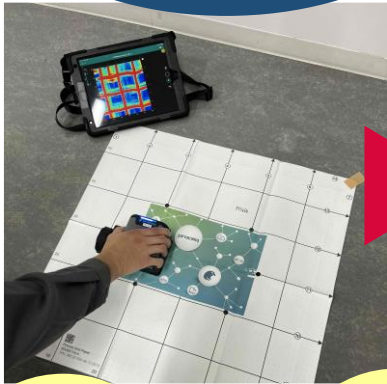


構造物の配筋イメージや調査に 鉄筋探査機 GP8800

計測したデータをARで投影可能

AIによる鉄筋位置の自動マーキング可能

- ・鉄筋探査の野書の見落とし防止
- ・削孔事故の低減
- ・欠陥部の検出に

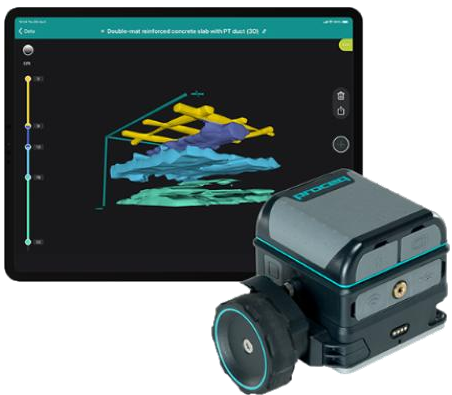


AR



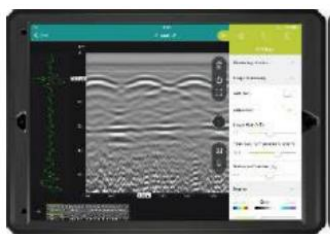
AI

GP8800 特長



- ・最大探査能力**650mm**で従来の探査機では検出が困難な部分まで探査可能
(W鉄筋の下部、PCケーブル、CD管等)
- ・軽量かつコンパクト仕様で狭いスペースでの探査も可能
(壁際最小45mm、100mm弱の狭い幅まで)
- ・円柱形状(電柱・杭など)の部材での探査
- ・エリアスキャンによる作業レベルの標準化および効率化
- ・AR(拡張現実)機能による2D、3Dデータの投影機能
- ・iPadによるデータの共有化

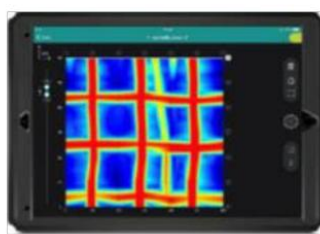
選べる測定モード



標準モード



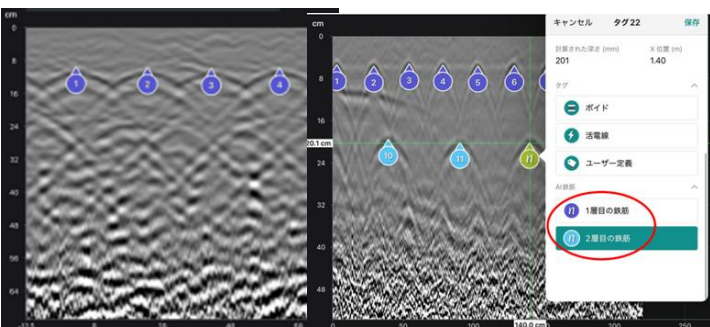
マイグレーションビュー



2D表示



3D表示



- AIによる鉄筋位置の自動マーキング機能
鉄筋のかぶり、ピッチが一目でわかる
手動で修正も可能！！
- Excelデータ出力機能



標準セット



- 収納ケース
- 測定シート(50mm幅、100mm幅)
- 電源アダプタ
- プロブ(アンテナ)
- バッテリーケーブル
- カバー
- ストラップ
- バッテリー×2
- iPadPro(充電用アダプタ付き、本体カバー装着済み)

商品コード	R3B 650F0 001
型式	GP8800
探査方式	ステップ周波数方式
最大探査深さ (mm)	650
最小探査距離 (mm)	45
電源	バッテリー (DC5V 2A)
iPadとの接続方法	Wi-Fi
ステータス表示	赤/緑/青のLED表示
IP性能	IP54
使用可能温度 (°C)	-10~50
使用可能湿度	95%未満(結露なきこと)
寸法(L×W×H) (mm)	90×90×60(ホイール含まず)
質量 (g)	460

株式会社 アクティオ



<https://www.aktio.co.jp>