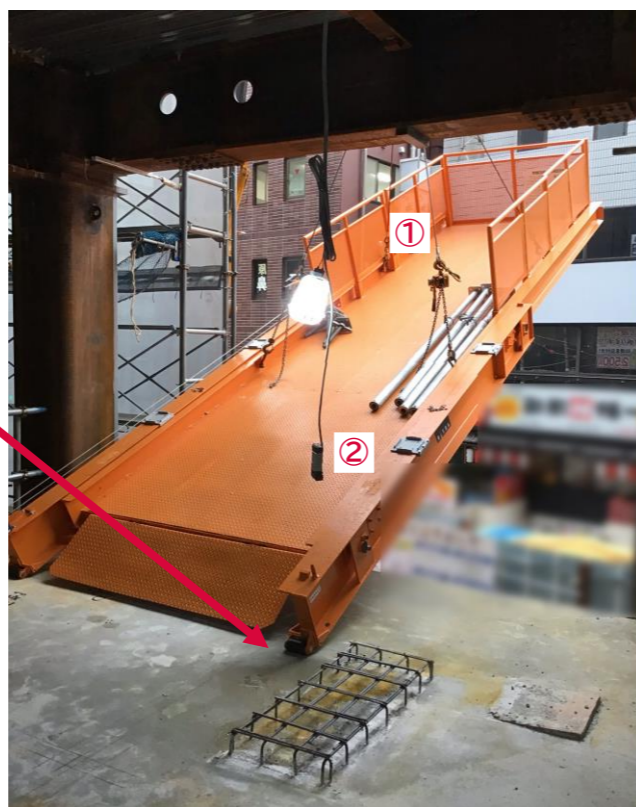
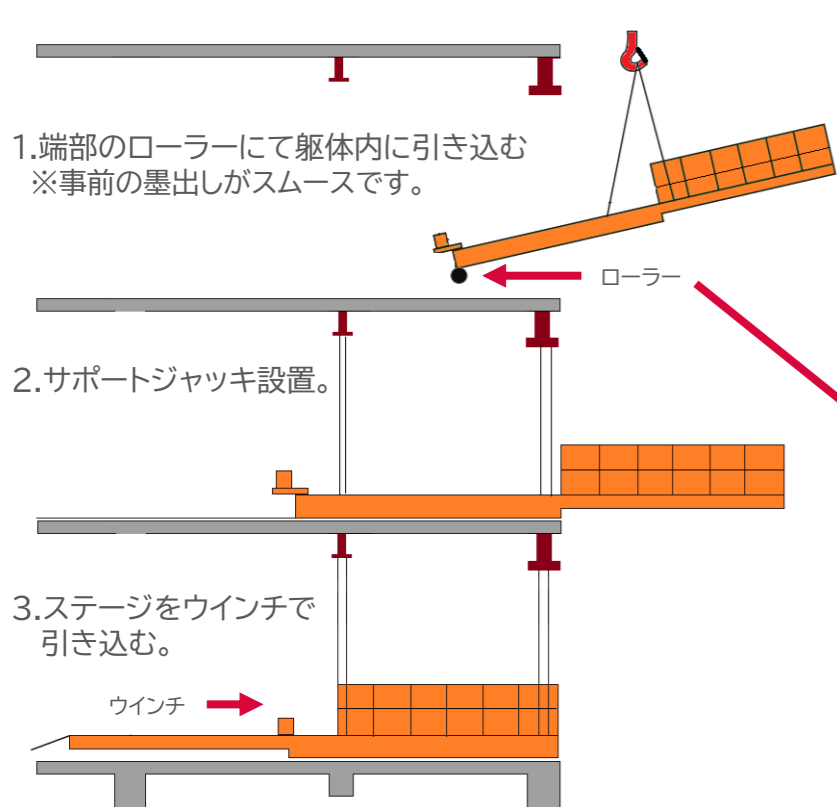


## 設置方法

設置手順・解体手順書について別途ご用意しております。



- ① 長さの異なるワイヤーとチェーンブロックにて本体に傾斜を付けます。
- ② サポートは番線等で本体に固定し、ともに揚重。

## ご用意いただくもの

品名	仕様	数量	備考
長シャックル	19×160L程度	4	-
ワイヤーロープ	5分以上 4.0m	2	本体揚重用/開口側
ワイヤーロープ	5分以上 4.5m	2	本体揚重用/躯体側
チェーンブロック2.0t	-	2	本体揚重・傾斜用/躯体側ワイヤーに取付
ブルマン	C-50等	4~8	サポートジャッキ・梁固定用
横繋ぎ材(単管・直行クランプ等)	サポート上柱管径:60.5φ	適量	サポート長さ3.5m以上推奨
介錯ロープ	-	1~2	本体揚重用
番線	-	適量	サポート、ブルマン揚重時、固縛用
カラーコーン・コーンバー	-	適量	立入禁止区画
水準器	-	1~	サポート「立ち」確認用
セットハンマー	-	1~	サポートジャッキ締付用
スパナ	41mm	1~	サポート・ブルマン締付用
高所作業車/作業台	-	1~	サポート・ブルマン締付用(設置階)
インパクトドライバー	14.17.19.21mmコマ	1~	各種ボルト締付用

## 注意事項

- ・設置及び撤去作業を行う際は必ず手順書をご確認願います。
- ・使用前には点検表に基づき点検を実施して下さい。
- ・使用しない時は本体ロックピン及びウインチロックにより固定して下さい。
- ・その他、使用に際して取り扱い説明書をご確認願います。

取扱説明書



設置手順書



解体手順書



レンタルします！

安全・迅速な資機材搬入で工期短縮を実現します！

# スカイプラットフォーム

AKT/O

アクトィオ



- 現場内の垂直運搬の効率化。
- スライド荷台は同スパンの設置が可能。
- 荷台を引込む事で安全快適作業。
- サポートジャッキでラクラク盛り替え。
- 40~50分で設置可能(初回設置)
- 現場毎の最適な設置をご提案致します。

AKT/O

エンジニアリング事業部 建築部 機械課

〒136-0075 東京都江東区新砂3-6-41 東京DLセンター棟3F

TEL:03-6666-2548 FAX:03-6666-2536

株式会社アクトィオ

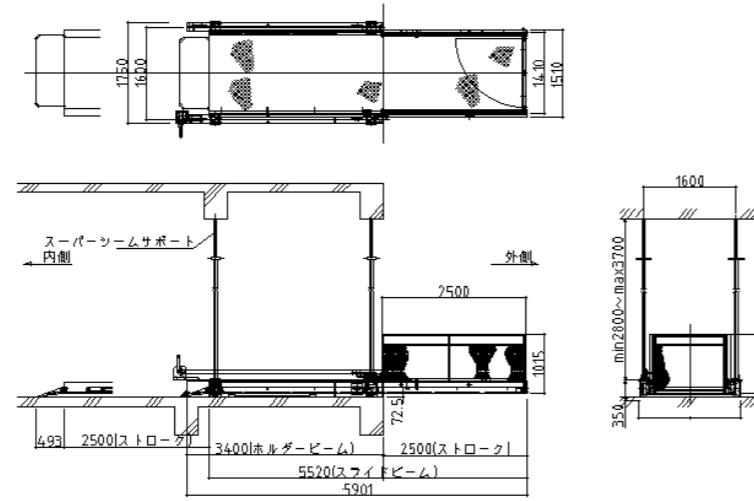
# 仕様/外形図

自社オリジナル商品を含め、3種類のラインアップをご用意しております。

## ○外部足場1スパンで設置可能！（自社オリジナル商品）

スカイプラットフォーム1.0t

商品名	スカイプラットフォーム1.0t
型式	KSS-1
最大積載荷重	1.0t
荷台寸法 (有効)長さ×幅	2,400×1,296mm
張出し寸法	2,500mm
張出し幅 (荷台全幅)	1,510mm
全長	5,900mm
全幅	1,750mm
自重	1,160kg
手摺高さ	815mm
積載可能台数 (目安)4t車	3台
積載可能台数 (目安)10t車	5台

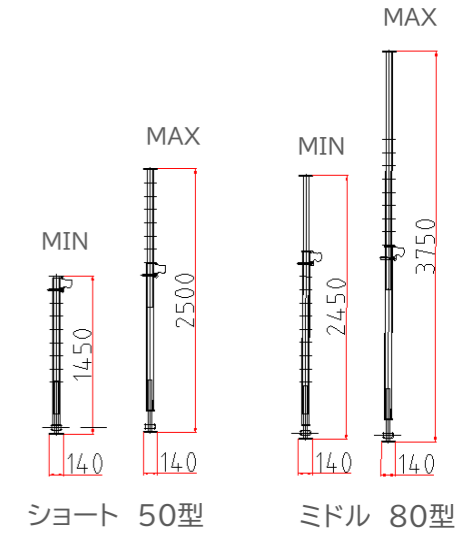


# サポート

梁下寸法により2種類のサポートをご用意しております。

## ○サポートタイプ別選定表

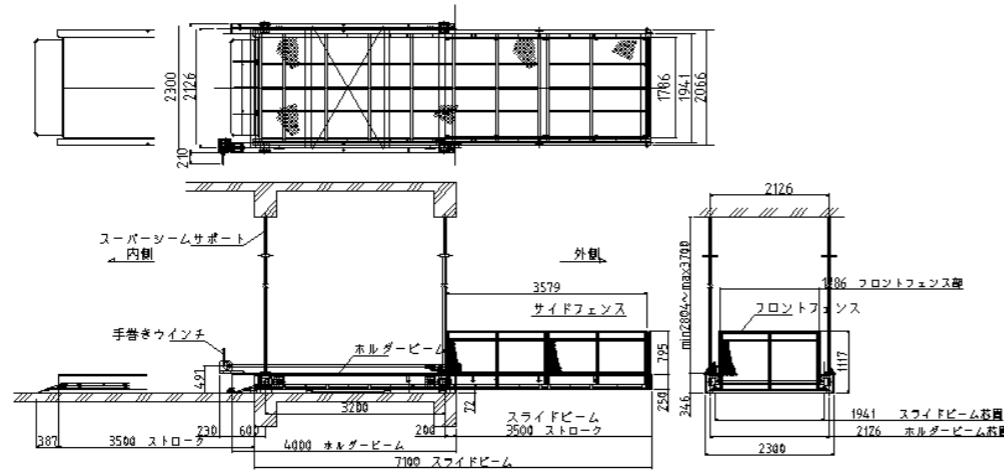
タイプ	ショート			ミドル		
	1.0t	1.5t	3.8t	1.0t	1.5t	3.8t
本体長さ	1,450~2,500mm			2,450~3,750mm		
対応高さ (梁下~床CON天端)	1,750~ 2,800mm	1,800~ 2,850mm	1,800~ 2,850mm	2,750~ 4,050mm	2,800~ 4,100mm	2,800~ 4,100mm
自重(1本あたり)	21.0Kg			28.0kg		
許容荷重	5t			5t		



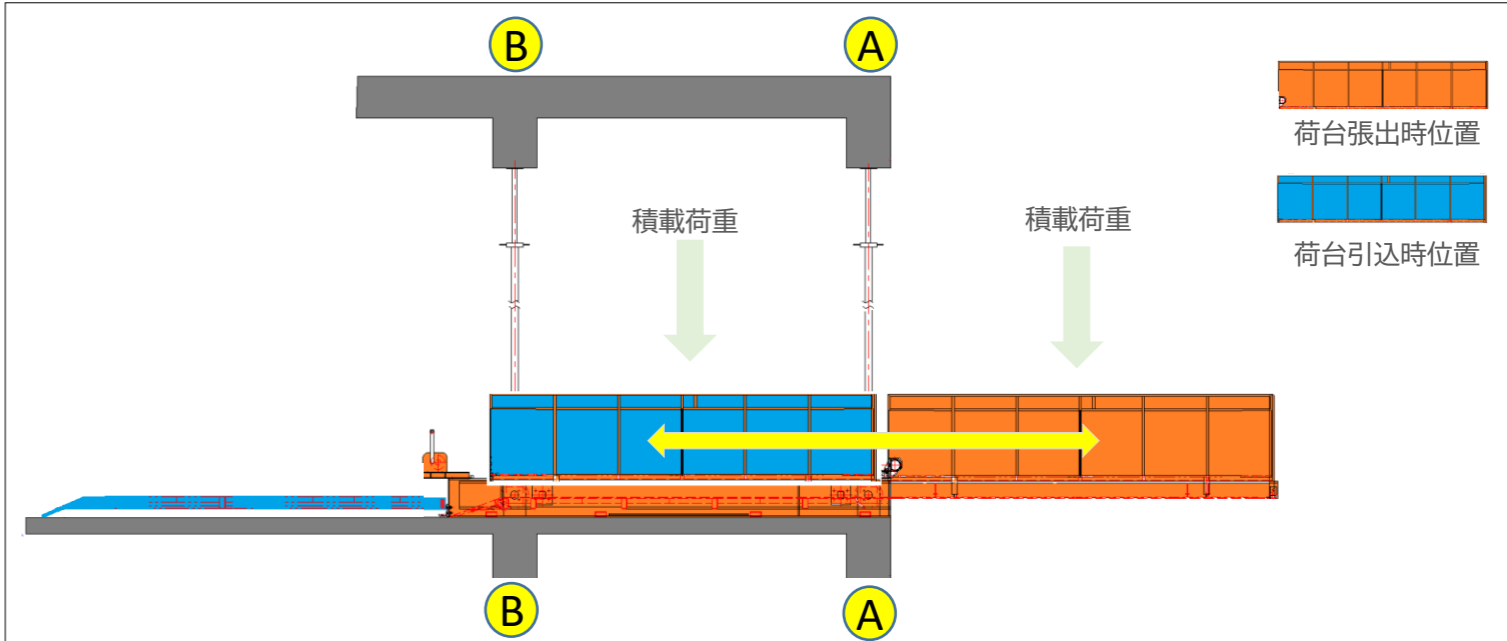
## ○自重・荷重を抑え反力値を軽減

スカイプラットフォーム1.5t

商品名	スカイプラットフォーム1.5t
型式	KSL-2
最大積載荷重	1.5t
荷台寸法 (有効)長さ×幅	3,540×1,700mm
張出し寸法	3,500mm
張出し幅 (荷台全幅)	2,066mm
全長	7,730mm
全幅	2,300mm
自重	2,000kg
手摺高さ	795mm
積載可能台数 (目安)4t車	-
積載可能台数 (目安)10t車	4台



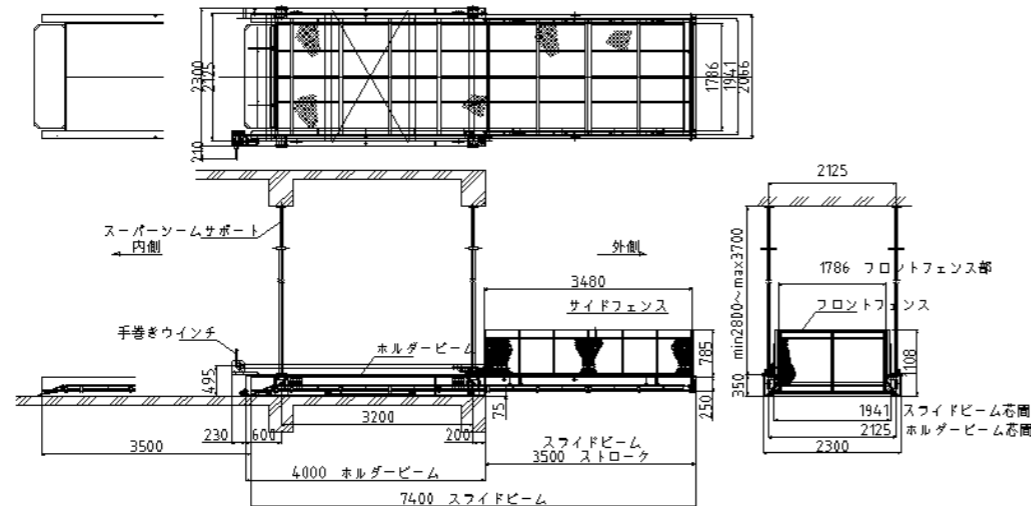
# 参考:標準反力値



## ○クラス最大積載荷重の3.8t！

スカイプラットフォーム3.8t

商品名	スカイプラットフォーム3.8t
型式	KS-2
最大積載荷重	3.8t
荷台寸法 (有効)長さ×幅	3,428×1,816mm
張出し寸法	3,500mm
張出し幅 (荷台全幅)	2,066mm
全長	7,730mm
全幅	2,300mm
自重	2,650kg
手摺高さ	785mm
積載可能台数 (目安)4t車	-
積載可能台数 (目安)10t車	3台



## ○補足説明

自重及び積載荷重(NET荷重)による反力値となります。

-は下向き、+は上向きの反力となり、値は一箇所あたり(片側)の反力を示します。

設置個所に沿った反力計算書の作成も可能です。梁伏図、軸組図、総合仮設計画図、工程表などのデータを担当営業へご連絡頂けます様お願い致します。

商品名	スカイプラットフォーム1.0t	スカイプラットフォーム1.5t	スカイプラットフォーム3.8t
参考:A-B点間 最小寸法	2,000mm	2,000mm	2,000mm
参考:A-B点間 最大寸法	2,600mm	3,200mm	3,200mm
設定:A-B点間 寸法	2,600mm	3,200mm	3,200mm
設定:積載荷重	1.0t	1.5t	3.8t
設定:割増係数	1.164	1.294	1.3113
結果:荷台張出時 A点	1.55t	2.34t	5.19t
結果:荷台張出時 B点	-0.39t	-0.35t	-1.37t
結果:荷台引込時 A点	0.64t	0.48t	1.38t
結果:荷台引込時 B点	0.52t	1.51t	2.43t