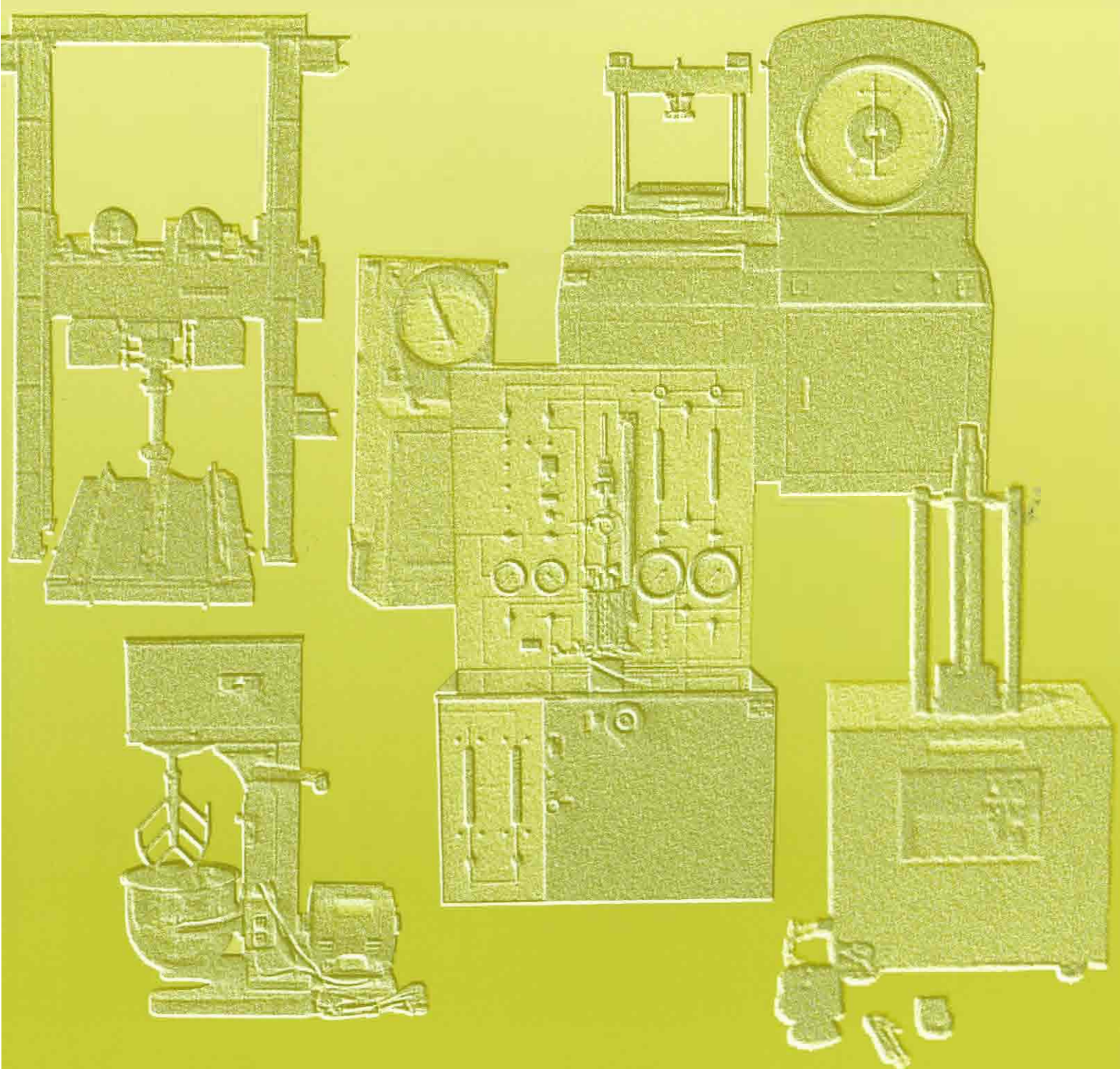




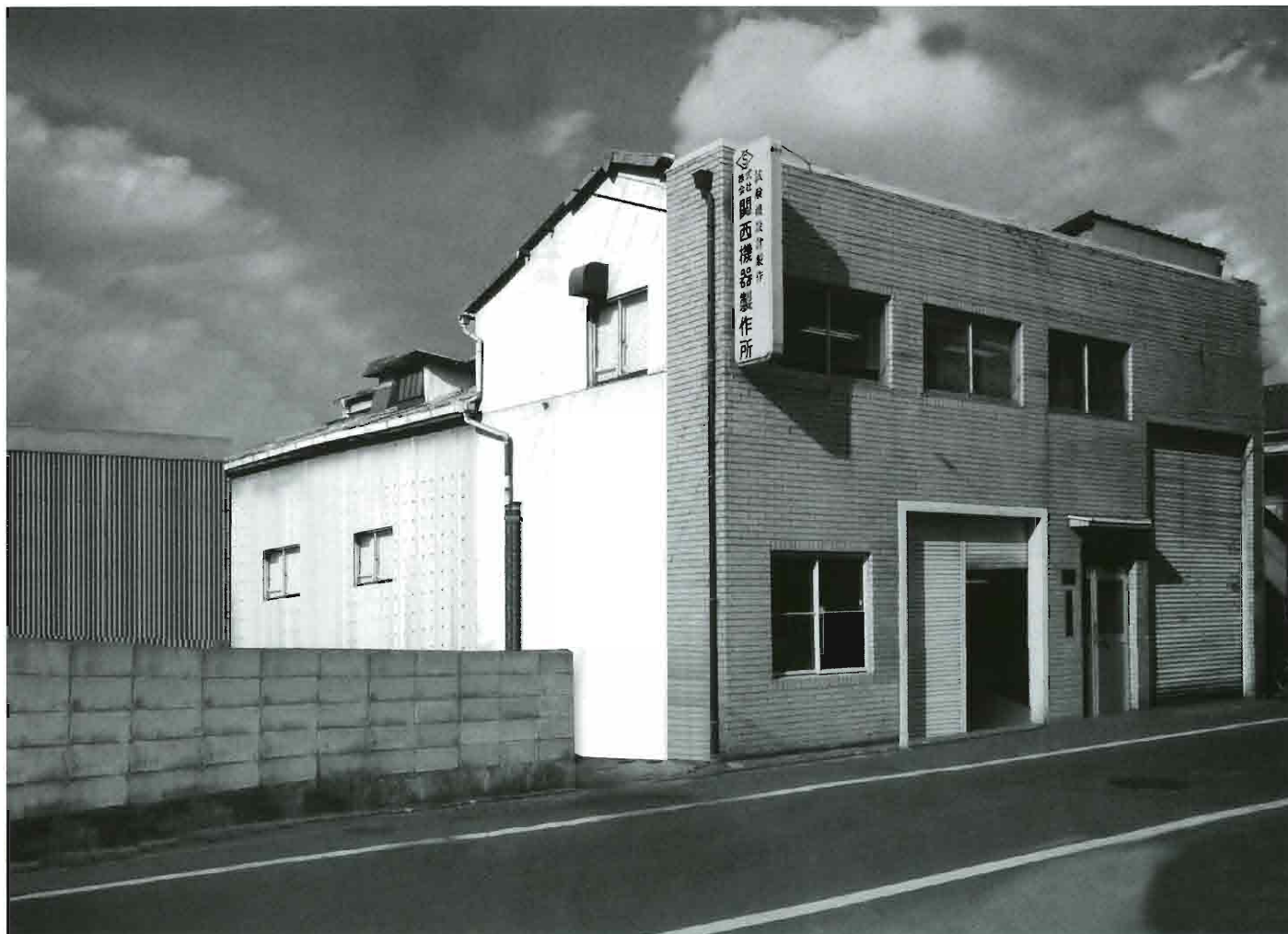
# KANSAI KIKI

## 総合カタログ No.2



社 名 株式会社 関西機器製作所  
住 所 〒538-0043 大阪市鶴見区今津南2丁目4番26号  
電話 06(6961)7637 FAX 06(6961)8062  
設立年月日 昭和35年8月11日  
資 本 金 1,020万円  
ISO取得年月日 平成15年9月12日

ISO 9001	
 <p>CERTIFICATION INTERNATIONAL ISO 9001:2000 Cert No: CI/4054</p>	 <p>UKAS QUALITY MANAGEMENT 063</p>
認定番号 CI/4054	
取得範囲 各種試験器・機械機具の設計製造、 依頼校正並びに点検及び計量機器 理化学機器の販売	



# セメント系固化材による安定処理土の試験方法

## JCAS L-01-1990

セメント系固化材を土に加え、攪拌混合し、締め固めた安定処理土の供試体の作製方法、養生方法、一軸圧縮試験方法です。

- はかり
 

電子天びん	KS-184
ひょう量 6000 g 最小 1 g	
電子天びん	KS-123
ひょう量 1200 g 最小 0.1 g	
- ランマー
 

質量 1.5 kg 落下高さ 20 cm	KS-189
----------------------	--------
- モールド
 

型枠 $\phi$ 5 cm $\times$ 10 cm	KS-190
-------------------------------	--------
- カラー及び固定台
 

カラー内径 47.94 mm 高さ 50 mm	KS-191
-------------------------	--------
- ミキサー
 

ホバート型ミキサー 容量 5 l	KS-54
------------------	-------
- 恒温乾燥炉
 

KS-5	KS-6
------	------
- デシケータ
 

KS-8
------
- ふるい
 

網ふるい 4.75 mm	KS-158
--------------	--------
- 含水比測定容器
 

土の含水比試験方法参照
-------------



## 泥水試験

- マーシュファンネルビスコメーター **KS-192**  
泥水の粘性を現場で測定する為の泥水粘度計です。

### 仕様

漏斗 60メッシュろ過金網付  
容器 500ml  
三脚

- マッドバランス **KS-193**  
泥水の比重を現場で測定する為の泥水比重計です。

### 仕様

測定範囲 1.0~2.3 直読式  
最小目盛 0.01

- マッドバランス収納箱付 **KS-194**

- 砂分測定器 **KS-209**  
本器は泥水中の砂分含有量を簡単に測定するのに使用する測定器であります。本器は一目で砂分（容量%）がわかるように目盛のついている、容量 250 cc の特殊硝子製シリンダーと円筒および 200メッシュ篩付、ロートから構成されております。尚、本器は携帯用に便利なケースに組み込まれ蓋を開放するだけでそのまま測定できます。ご希望の節はご用命下さい。



土質



## 株式会社 関西機器製作所

〒538--0043 大阪市鶴見区今津南2-4-26

TEL.06-6961-7637 FAX.06-6961-8062

E-mail:kansai@jasmine.ocn.ne.jp

ISO 9001



認定番号 CI/4054

取得範囲 各種試験器・機械機具の設計製造、  
依頼校正並びに点検及び計量機器  
理化学機器の販売