

RWP-61A

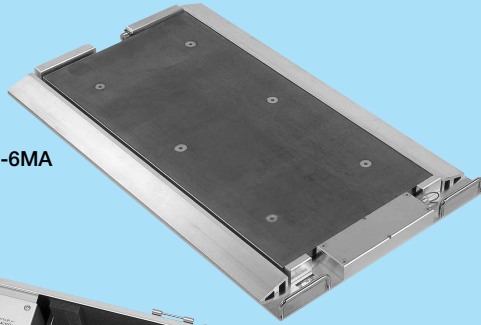
ポータブル型車両重量計

●現場対応型



簡単操作

RWP-6MA



RWP-61A

積載重量の測定や管理のための車両重量計です。車輪を載せて重量を検出する検出部と測定結果を表示・印字する指示計で構成されています。使用方法は、検出部を平坦な舗装路面にセットして、ケーブルを指示計に接続すれば準備完了。走行モードなら車輪を順次前輪から検出部上をゆっくり乗り上げ、通過させます。すべての軸が通過後、軸重量と総重量を印字します。

車体全体を検出部上に載せて重量測定を行う設置型のトラックスケールと異なり、ポータブル型のため持ち運びが可能で、工場構内だけでなく、建設現場でも堅牢な路面なら安易に重量測定ができます。

軸重測定豊富な経験を活かした、高い完成度

特長

- 押しボタンスイッチによる簡単操作
- 検出部は雨天でも野外で使用可能
- 持ち運びだけでなく、セッティングも容易なポータブル型
- 短時間で測定
- AC電源が得られない場所でも使用可能
- プリンタを標準装備
- 外部制御用接点出力付
- 検出部を複数台接続可能

種類

型式名	コスト重視型	精度重視型
	RWP-61A-1	RWP-61A-2
車両重量検出部 RWP-6MA	1台	2台
車両重量指示計 RWP-611A	1台	1台
特長	ローコストで能率的な測定が可能	積荷の片寄りをキャンセルして精度のよい測定が可能

仕様

■総合仕様 RWP-61A

重量測定範囲	輪重量 0.5～7.5t (軸重量 1～15t) 最大測定軸数 9軸 (車両総重量は99.99t以下)
組み合わせ精度	±(1%+1digit) 以内 (注1)
測定方式	走行、停止両用 (走行速度は4km/h以下)
印字内容	測定年月日・時刻、識別No.、測定モード、各軸重量、車両総重量
最小目盛	0.01t

■車両重量検出部 RWP-6MA

定格重量	7.5t
許容重量	10t
使用温度範囲	-10～60℃
外形寸法・質量	800×35×480mm (突起部含まず)・約23kg 載荷部 700×26×350mm (突起部含まず)
保護等級	IP54、JEM1030 (JIS C 0920 防まつ形相当) ※検出部を水没させた状態で使用しないでください。

■車両重量指示計 RWP-611A

使用温湿度範囲	-10～40℃ (注2) 80%RH以下 (結露しないこと)
電源	AC100Vまたは別売バッテリーを内蔵することにより バッテリー動作可能 (連続使用時間約8時間)
外形寸法・質量	379×295×334mm (突起部含まず)・約9.2kg

注1) 力基準機を用いて荷重校正を実施した場合の値を示します。これまで蓄積してきた豊富な現場経験をもとに、お客様の希望する測定精度や使用方法に合わせたシステムのご相談に応じますので、営業員にお問い合わせください。

注2) 別売バッテリーを充電するときの温度範囲は0～40℃です。

■標準付属品

ゴムシート (RWP-61A-GS)、接続ケーブル (N-77 長さ5m)、中継ケーブル (TT-13、RWP-61A-2のみ付属 長さ1.5m)、記録紙 (RWP-61A-RP 幅58×直径60mm シチズンシービーエム (株) 製1巻)、インクリボン (IR-91P シチズンシービーエム (株) 製1個)、AC電源ケーブル (P-17、変換アダプタCM-33付)、取扱説明書

正しくお使いいただくために

※本重量計は車両重量測定専用です。他の用途には使用しないでください。
※本重量計は計量法に定められた秤ではないので、商取引には使用できません。
※本重量計を使用する場合は車両の前後に人や障害物が無いことを確認し、安全を充分確保してください。
※検出部は路面が平坦、かつ堅牢な舗装路(アスファルト、コンクリート等)に設置してください。
※本重量計はAC100V、または別売のバッテリー以外の電源を使用しないでください。