

サイレントファン



- 非常に静か(騒音値約75dB(A))。
- 55m先でも2m/sの風を供給可能(BDF 0550S 001)。
- 高効率ファン使用で省電力(小型ファン最高クラス効率の85%)。
- φ275・0.6kW～φ600・15kWの多彩なラインナップ。

■シングルタイプ

商品コード	BDF 0060S 001	BDF 0150S 001	BDF 0220S 001	BDF 0370S 001	BDF 0550S 001	BDF 0750S 001	BDF 1500S 001
メーカー	タニヤマ						
型式	SF275-8B-0.6(2)RR	SF325-8B-1.5(2)RR	SF425-10B-2.2(2)RR	SF500-10B-3.7(2)RR	SF500-10B-5.5(2)RR	SF600-13B-7.5(2)RR	SF600-13B-15(2)RR
口径 (mm)	275	325	425	500		600	
周波数 (Hz)	50専用/60専用						
電圧 (V)	三相 200/220						
出力 (kW)	0.6	1.5	2.2	3.7	5.5	7.5	15.0
風量 (m ³ /min)	40	80	140	200	260	350	450/500
全圧 (kPa)	0.28	0.45	0.70	0.80		1.20/0.98	
寸法	全長L (mm)	1,145	1,275	2,050	2,305		2,910
	全幅W (mm)	450	500	825	900		1,060
	全高H (mm)	525	585	825	900		1,060
質量 (kg)	55	65	200	220	240	380	480
騒音値 [dB(A)]	67/69	63/65	66/68	68/70	74/76	75/77	78/80

■2連タイプ

商品コード	BDF 0060W 001	BDF 0150W 001	BDF 0220W 001	BDF 0370W 001	BDF 1500W 001	
メーカー	タニヤマ					
型式	SF275-8B-0.6(2)WRR	SF325-8B-1.5(2)WRR	SF425-10B-2.2(2)WRR	SF500-10B-3.7(2)WRR	SF600-13B-15(2)WRR	
口径 (mm)	275	325	425	500	600	
周波数 (Hz)	50専用/60専用					
電圧 (V)	三相 200/220					
出力 (kW)	0.6×2	1.5×2	2.2×2	3.7×2	15×2	
風量 (m ³ /min)	35	70	140	200	450/500	
全圧 (kPa)	0.78	1.08	1.37	1.57	2.35/1.96	
寸法	全長L (mm)	1,305	1,375	2,080	2,365	3,730
	全幅W (mm)	574	624	825	900	
	全高H (mm)	475	533	825	900	990
質量 (kg)	90	125	250	310	700	

■防爆タイプ

商品コード	BDM 0150S 001	BDM 0550Q 001	BDM 1500W 001	BDM 1500T 001	BDM 1500Q 001	
メーカー	タニヤマ					
型式	SFX325-8B-1.5(2)RR	SFX500-10B-5.5(2)QRR	SFX600-13B-15(2)WRR	SFX600-13B-15(2)TRR	SFX600-13B-15(2)QRR	
口径 (mm)	325	500	600			
周波数 (Hz)	50専用/60専用					
電圧 (V)	三相 200/220					
出力 (kW)	1.5	5.5×4	15×2	15×3	15×4	
風量 (m ³ /min)	80	260	450/500			
全圧 (kPa)	0.39	3.14	2.35/1.96	3.53/2.94	4.71/3.92	
寸法	全長L (mm)	1,125	3,985	4,020	4,720	5,420
	全幅W (mm)	540	750	900		
	全高H (mm)	707	906	1,158		
質量 (kg)	100	580	780	950	1,120	

※騒音値は運転時側面方向距離1mから測定した値です。
 ※キャスター台車には、必ず車輪のロックをかけてから運転して下さい。
 ※ファン吸込口、吐出口に物を置かないで下さい。
 ※使用周波数に応じてファンの適正羽角度は異なります。
 ※起動盤は本体に組込まれております(15kWタイプ以外)。
 ※15kWタイプはブレーカー非内蔵型のため、起動盤が必要です。
 ※仕様内にある場合は、左が50Hz、右が60Hzの値となります。

用途

- ・ 建築現場での換気に。
- ・ 立坑換気に。

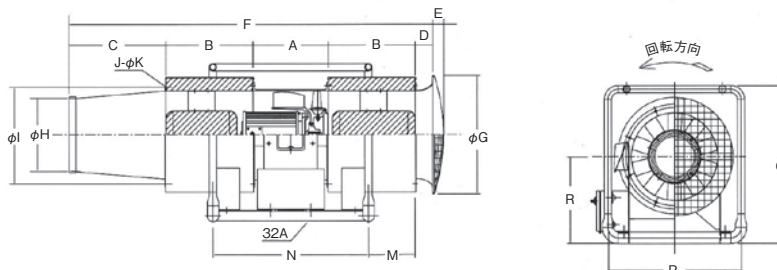
組合せ品

- ・ 直入起動盤(15kWタイプのみ)
- ・ インバータ起動盤

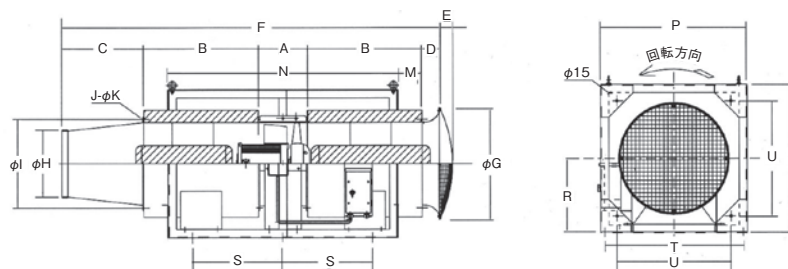
▶ 風管・関連販売品につきましては、P29をご参照ください。

外形寸法図

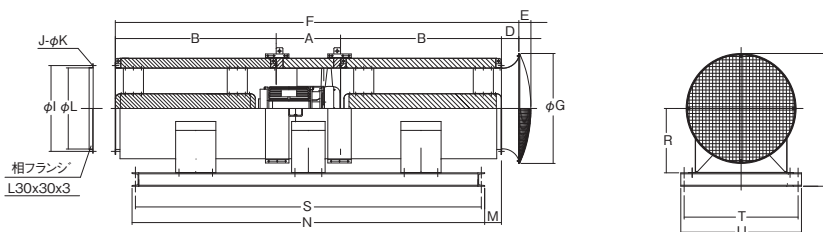
BDF 0060S 001 (SF275-8B-0.6(2)RR)・BDF 0150S 001 (SF325-8B-1.5(2)RR)



BDF 0220S 001 (SF425-10B-2.2(2)RR)・BDF 0370S 001 (SF500-10B-3.7(2)RR)
BDF 0550S 001 (SF500-10B-5.5(2)RR)・BDF 0750S 001 (SF600-13B-7.5(2)RR)



BDF 1500S 001 (SF600-13B-15(2)RR)



移動荷台(3.7・5.5kWタイプのみ)

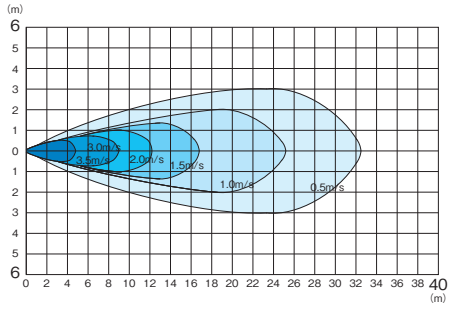


(単位: mm)

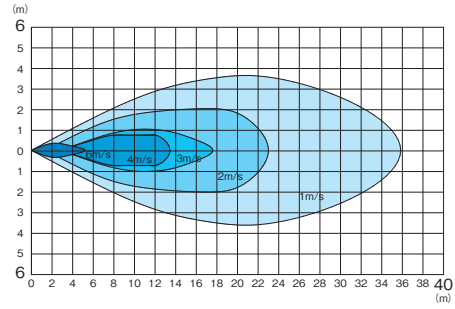
型式	A	B	C	D	E	F	G	H	I	J	K	L	M	N	P	Q	R	S	T	U	V
SF275-8B-0.6(2)RR	280	275	260	55	40	1,145	370	220	314	8	10	280	125	580	450	525	292.7				
SF325-8B-1.5(2)RR	280	325	280	65	40	1,275	440	270	364	8	10	330	175	580	500	585	322.7				
SF425-10B-2.2(2)RR	300	595	470	90	60	2,050	580	350	465	8	12	430	100	1,290	825	412.5	500	775	625	537.5	
SF500-10B-3.7(2)RR	300	700	500	105	80	2,305	680	400	539	8	12	505	150	1,400	900	450	550	850	700	550	
SF500-10B-5.5(2)RR	300	700	500	105	80	2,305	680	400	539	8	12	505	150	1,400	900	450	550	850	700	550	
SF600-13B-7.5(2)RR	480	900	500	130	90	2,910	820	500	640	12	12	605	140	2,000	1,060	530	850	1,100	900		
SF600-13B-15(2)RR	480	1,200		130	90	3,010	820		640	12	12	605	125	2,630		990	480	2,580	850	900	

風速分布図

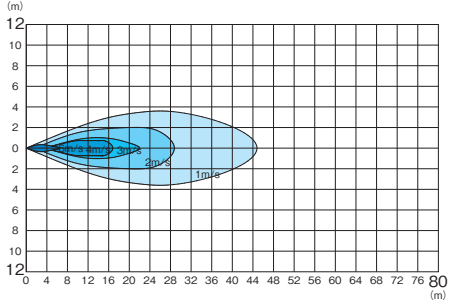
BDF 0060S 001 (SF275-8B-0.6(2)RR)



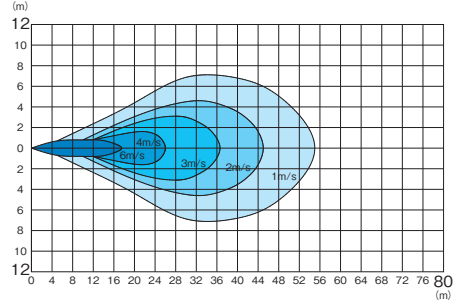
BDF 0150S 001 (SF325-8B-1.5(2)RR)



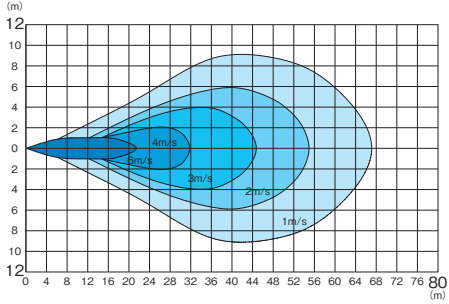
BDF 0220S 001 (SF425-10B-2.2(2)RR)



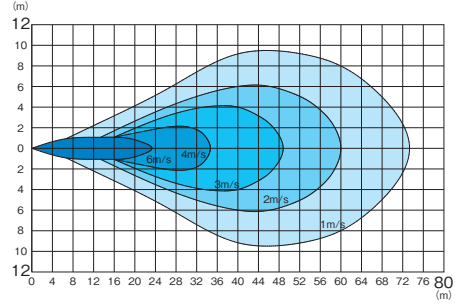
BDF 0370S 001 (SF500-10B-3.7(2)RR)



BDF 0550S 001 (SF500-10B-5.5(2)RR)



BDF 0750S 001 (SF600-13B-7.5(2)RR)



現場設置例

・縦方向設置例



・立坑工事設置例



・室内設置例



・坑内設置例

