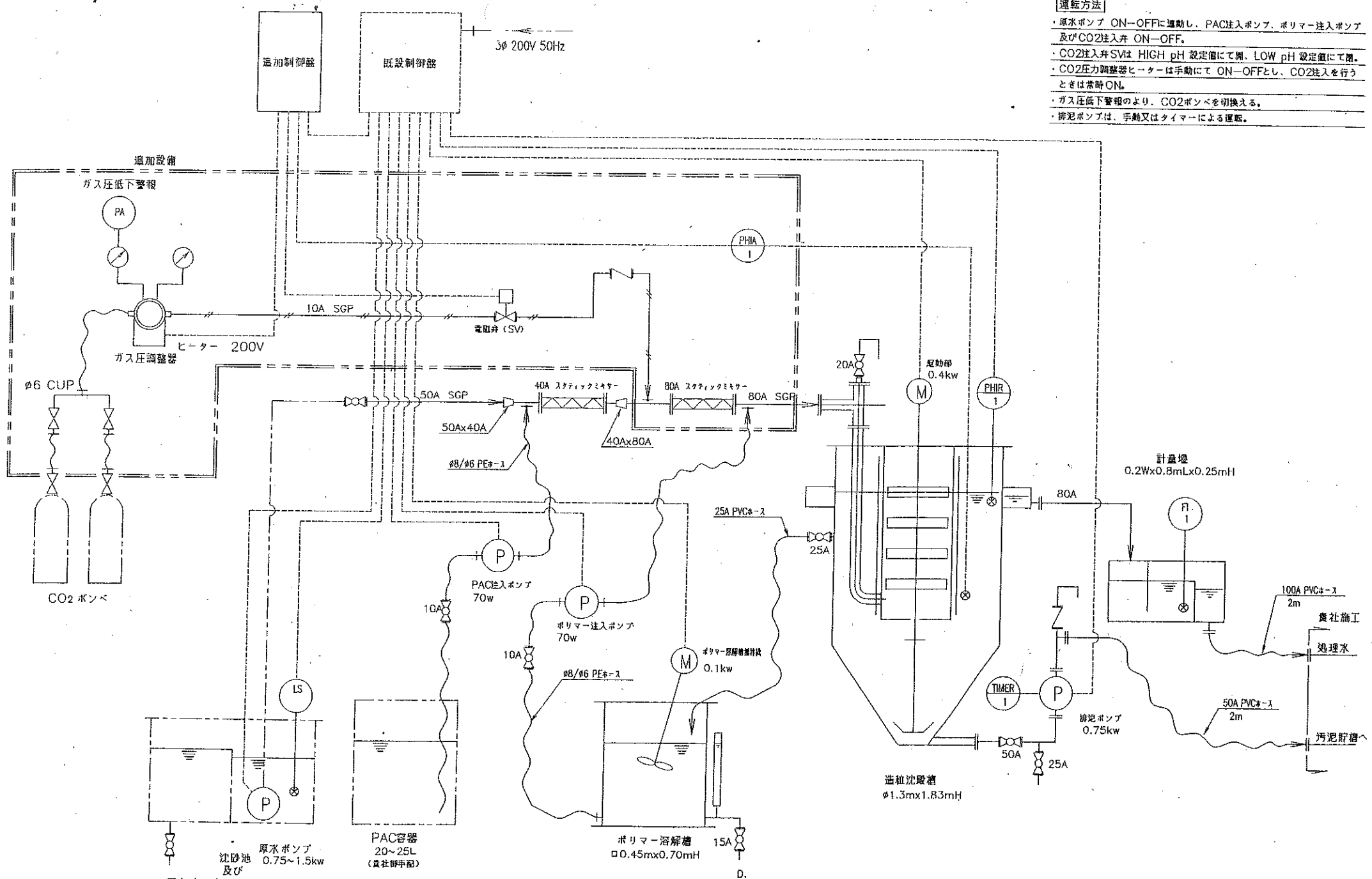


運転方法

- ・原水ポンプ ON-OFFに連動し、PAC注入ポンプ、ポリマー注入ポンプ及びCO2注入弁 ON-OFF。
- ・CO2注入弁SVは HIGH pH 設定値にて開、LOW pH 設定値にて閉。
- ・CO2圧力調整器ヒーターは手動にて ON-OFFとし、CO2注入を行うときは常時ON。
- ・ガス圧低下警報のより、CO2ポンプを切替える。
- ・排泥ポンプは、手動又はタイマーによる運転。



工事番号	00000000	図注文	株式会社 アクティオ		股	名称	袋	数量	単位	備考
工事名	00000000	設置場所	00000000		股	仕様	袋	数量	単位	00000000
仕様	00000000	設備名	00000000		股	仕様	袋	数量	単位	00000000
Q=5.0 m ³ /h (MAX)		工事用濁水処理装置		菅原テクノシステム(株)						