

ボルテックスブロア

- 高風圧を安定供給！
- 小口径推進工事に。
- 密閉された作業空間の送排気に。

BD2 03700 002/BD2 05500 003
BD2 11000 002



BD2 22000 002



商品コード	BD2 03700 002	BD2 05500 003	BD2 11000 002	BD2 22000 002	
メーカー	日立産機システム				
型式	VB-040-E2	VB-060-E2	VB-110-E2	VTP-220-E	
周波数 (Hz)	50/60兼用				
電圧 (V)	三相 200/220				
特性・許容値	最大風量 (m ³ /min)	6.7/8.0	9.0/10.5	16.0/18.5	29.5/33.5
	吸込静圧 (kPa)	16.2/20.6	19.6/25.0	25.5/29.4	16.7/16.7
	吸込出力 (kW)	2.1/3.3	4.0/6.2	8.8/12.5	13.0/19.0
	吐出静圧 (kPa)	18.0/19.6	24.0/24.0	33.3/31.4	22.5/23.5
	吐出出力 (kW)	2.4/3.5	5.0/6.8	11.6/14.8	16.0/22.0
吸込口 (mm)	50	65	75	100	
吐出口 (mm)	50	65	75	100	
寸法	全長L (mm)	335	375	410	798
	全幅W (mm)	385	462	594	1,036
	全高H (mm)	453	518	606	643
質量 (kg)	50.5	84	147	350	
騒音値 [dB(A)]	68.5/73.0	72.5/77.0	77.5/81.0	79.0/81.0	

※仕様内に/がある場合は、左が50Hz、右が60Hzの値となります。

組合せ品

- ・活性炭吸着塔
硫化水素、VOCの除去にご使用いただけます。



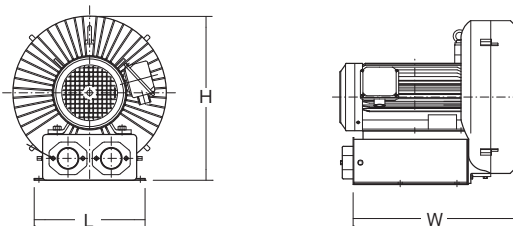
呼称	商品コード	タイプ
活性炭吸着塔	TE1 S020G	気相
	TE1 S020G	気相
	TE1 T130G	気相

- ・直入起動盤
- ・スターデルタ起動盤
- ・インバータ起動盤

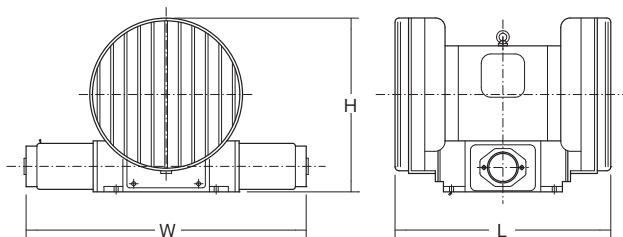
「活性炭吸着塔」の詳細に関しましては、エンジニアリング事業部 環境部 (TEL:03-5674-1411) までお問い合わせください。

外形寸法図

BD2 03700 002 (VB-040-E2)/BD2 05500 003 (VB-060-E2)
BD2 11000 002 (VB-110-E2)



BD2 22000 002 (VTP-220-E)



VOC・硫化水素処理フロー図

