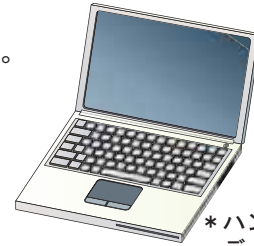


# RCレポートメーカー HS2PC Ver.6

パソコンでのデータ解析に便利で報告書作成に必要です



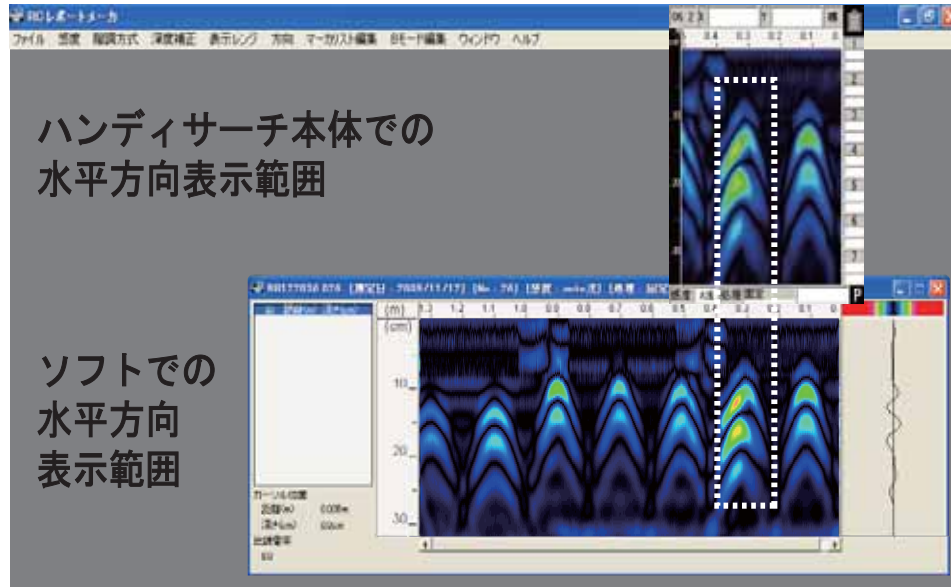
現場では測定するだけ。



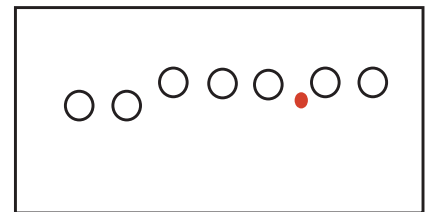
\*ハンディサーチで保存したデータをパソコンで表示するにはソフトが必要です。

## 測定データ解析

<一度に長い距離の測定データを表示できます>

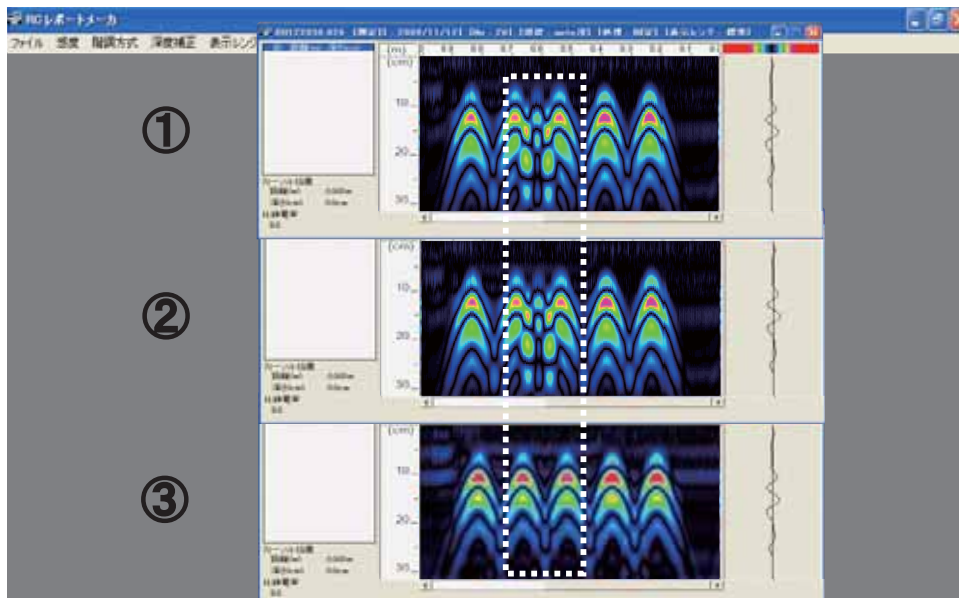


一度に長いデータが表示できることにより1走査ラインの埋設状況が分かり易くなります

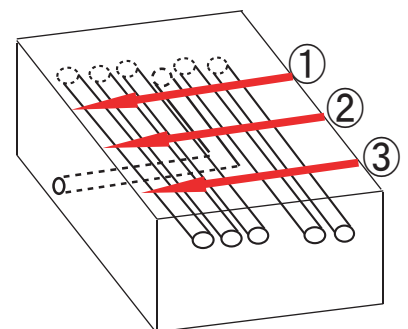


※探査箇所イメージ

<同方向に測定したデータを並べて表示ができます>



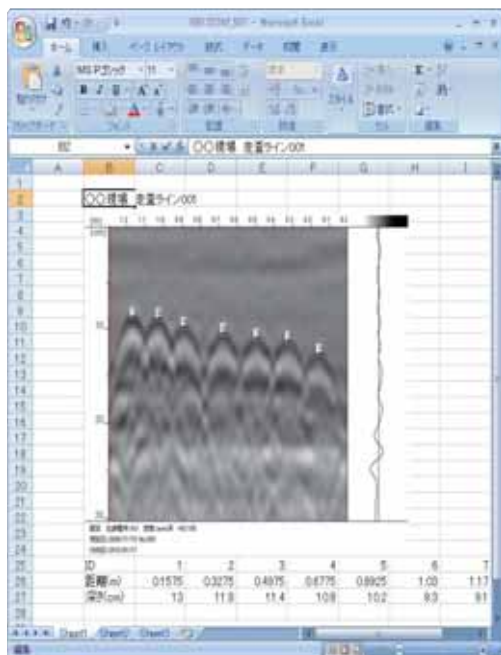
同方向に測定したデータを並べることで埋設物の連続性が分かり易くなります



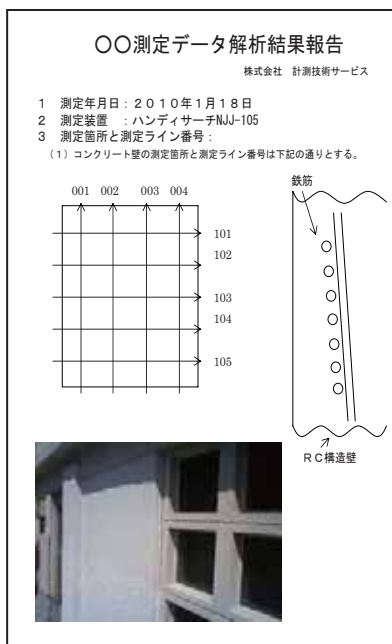
※探査箇所イメージ

## 報告書作成支援

&lt;保存したExcelデータ&gt;



&lt;報告書イメージ図&gt;



①測定したデータを解析する  
現場で測定したデータをパソコンに取り込み、本ソフトを用いて解析をする。

②解析したデータを保存する  
保存したデータは左の画像のようにExcelに保存されます。(Wordにも添付できます)

③報告書を完成させる  
現場名を記載したり現場の写真を添付することで報告書が作成できます。  
※報告書のフォーマットは御座いません。

## ソフトの特徴

## \*NJJ-105に対応しました

- ・NJJ-95B (※1)、NJJ-95A (※1)、NJJ-85A (※2)
- ※1 パソコンへの取り込み時に「CFカードリーダー」が必要です。
- ※2 パソコンへの取り込み時にパソコンとの通信 (RS-232C通信) が必要です。

## \*現場では測定するだけで大丈夫

- ・測定後にパソコン上で設定の変更が可能です。
- ・かぶり倍率機能により複数断面を表示できるため、探査したデータを並べて表示することで、データ解析しやすくなります。

## \*報告書の作成時間を大幅に削減

- ・報告書の作成及び編集をパソコン上でできるようにデータをファイル化します。

## \*マーカは無制限に追加(削除)が可能

- ・ハンディサーチ本体では5箇所までです。
- ・ソフトではマーカ追加、削除、整列、昇順、降順も可能です。

## \*報告書の原稿を紙で保存する必要なし

- ・画像、位置データを簡単にワープロソフト等に貼付可能。
- ・原稿をファイルで管理できます。

## \*比誘電率逆算が可能

- ・カーソル位置のかぶり深さを入力するだけで比誘電率を算出し、深度スケール、マーカ情報を自動変更します。

## \*比誘電率により細かい探査補正が可能

- ・0.1単位で比誘電率が設定できます。

## ソフトの機能

本ソフトではハンディサーチ本体機能に加え、更に以下の機能が使用できます。

## \* 下記の初期設定の変更が可能です。

- ・階調方式 ・比誘電率 ・方向 ・転送速度 ・COMポート
- ・Aモード印刷 ・測定日印刷 ・作成日印刷 ・印刷形式

## \* 画像を保存する際に下記設定が可能です。

- ・開始位置及び終了位置の設定 ・開始位置変更時の距離スケールの設定
- ・日付設定 ・Aモード印刷 ・指定データ一括変換 ・表示データ一括変換
- ・Microsoft ExcelへのBモード画像及びマーカデータ貼付

## \* マーカ編集

- ・マーカ追加、削除、整列、昇順、降順

## \* データ表示領域の伸縮

## \* 比誘電率逆算

## 動作環境

## \* OS

Microsoft Windows XP/Vista/7

## \* パソコン本体

CD-ROMドライブ、フラッシュリーダー、USBポート搭載のDos/V機

## \* ディスプレイ

解像度800×600ドット以上/256色以上 1024×768ドット以上推奨

## \* その他

Microsoft Excel2000以降

※ソフトの一部で、Microsoft Excelの機能を使用しております。

Microsoft XP/Vista/7 Microsoft Excelは米国Microsoft社の米国及びその他の国における登録商標です。

<弊社ホームページよりソフトウェア(サンプルデータ表示)のダウンロードが可能です!!>

**KGS** 株式会社 計測技術サービス

URL <http://www.kgs-inc.co.jp>  
E-mail [sales@kgs-inc.co.jp](mailto:sales@kgs-inc.co.jp)

■大阪本社

〒553-0003 大阪市福島区福島5丁目6番29号  
丸尾大阪ビル6階  
TEL.06-6110-5331 FAX.06-6110-5332

■東京営業所

〒112-0004 東京都文京区後楽1丁目1番13号  
小野水道橋ビル6階  
TEL.03-6379-0334 FAX.03-6379-0335