



大型高圧洗浄機

- レイトンスカットに最適です。
- 超高圧20MPa (200kgf)、30MPa (300kgf) を実現しました。

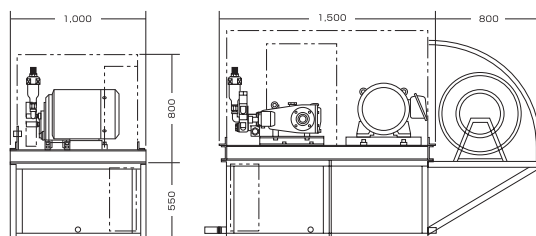


商品コード	JAD 20050	JAD 30033
メーカー	鶴見製作所	
型式	DAM-200	DAM-300
周波数 (Hz)	50専用 / 60専用	
電圧 (V)	三相 200/220	
出力 (kW)	22	
最高圧力 (MPa{kgf/cm ² })	20{204}	30{306}
吐出量 (L/min)	50	33
水タンク容量 (L)	500	
寸法	全長L (mm)	2,300
	全幅W (mm)	1,000
	全高H (mm)	1,350
乾燥質量 (kg)	700	

付属品

- ・ノズル(グリップ型)

寸法図



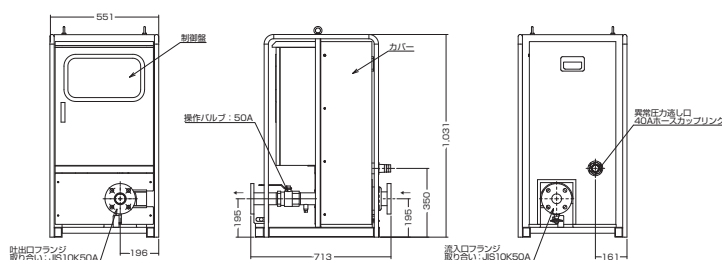
自動給水制御装置

- 出力11kW以下、締切圧力1.0MPa未満、200Vのポンプを使用用途に応じて選定することが可能です。
- 各種水源に対応が可能のため、地下水や河川水を使用するの工事用仮設給水装置やコンクリートダム、山岳トンネル等の大型土木工事向け給水設備にも使用が可能です。
- 多段式のポンプと比べ、砂分によりトラブルにも強く、ポンプの交換が可能で故障時の現場への影響を最小限にします。



商品コード	TB5 11022	
メーカー	桜川ポンプ製作所	
型式	R-114	
本体	出力 (kW)	~1
	吸込口 (mm)	50
	吐出口 (mm)	50
適応ポンプ	出力 (kW)	~11
	締切圧力 (MPa)	1.0未満 (締切揚程100m未満)
寸法	電源 (V)	200
	全長L (mm)	713
	全幅W (mm)	551
質量 (kg)	約100	

寸法図



大型高圧洗浄機・給排水設備

自動給水制御装置
大型高圧洗浄機

水処理関連機器

土壌汚染対策機器

資料