



# 掃除機

- ダイオキシシン対応掃除機
- HEPA内蔵クリーナー
- 自動水中靴底洗浄機

## ダイオキシシン対応掃除機



### 特長

- 最大静圧3.38kPaの強力な吸引力で多様な現場にマルチ対応が可能です。
- 高性能マイクロ特殊フィルタ(HEPAフィルタ相当品)を採用、0.3 $\mu$ m粒子で99.8%まで捕集、クリーン排気で作業現場内の環境改善に配慮しました。
- 市販のゴミ収集袋を装着することにより、手を汚さずに粉塵を回収、処理できます。
- 低騒音化[65dB(A)]を実現しました。

商品コード	TEL 00032
メーカー	(株)荏原製作所
型式	CLV100M(乾式専用)
電源	AC100V
周波数	50/60Hz 兼用
モータ出力	1.05kW(バイパスブロウモータ)
最大風量	2.4m <sup>3</sup> /min
最大静圧	3.38kPa(2,000mmAq)
フィルタ	マイクロ特殊フィルタ(HEPA 相当品)
タンク容量	32L
電源コード	8m(プラグ・アースクリップ付き)
電源コード	AC100V 単相 2sq 約8m
外形寸法	$\phi$ 470 × H 765mm
質量	13kg

## HEPA内蔵クリーナー JV-15H



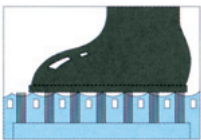
### 特長

- パワフル性能で快適な作業環境をつくります。
- 手を汚さずに捨てられるダストパック方式です。
- HEPAフィルタを搭載しています。
- 0.3 $\mu$ mの微粒塵も99.97%まで捕集できます。
- キャスター付きで移動も簡単です。
- 静かな運転音(65dB[A])です。

商品コード	TEL 00015
型式	JV-15H
風量	2.2m <sup>3</sup> /min
真空度	17.5kPa
バケツ容量	15L
フィルタ形式	標準成形フィルタ
HEPA フィルタ	有り
払い落とし	振動式
操作	ON-OFF スイッチ
電源	単相 100V
周波数	50/60Hz 兼用
消費電力	1.05kW
寸法	L 412 × W 459 × H 681mm
質量	20kg

## 自動水中靴底洗浄機 AUTOMAT GS-303

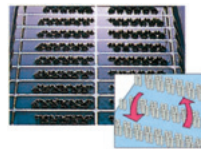
### ●水中洗浄方式



AUTO MAT 独自の「水中靴底洗浄方式」は、靴底が水中に浸った状態で洗うので、ホコリや水しぶきを立てずにクリーンに洗浄することが出来ます。また、油污れは洗剤なしでは絶対に落ちません。洗剤を使用し水中洗浄できるのはGSオートマットだけです。

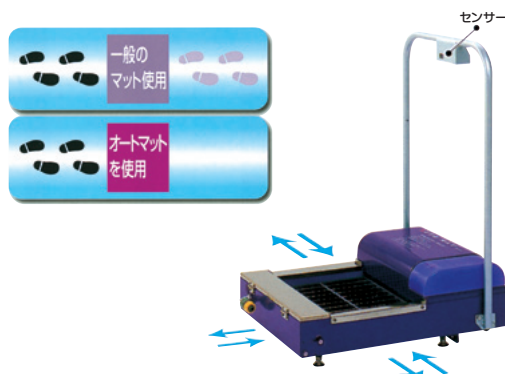


### ●ローリング・ブラシ



洗浄台に乗ると、センサーが感知し自動的にスイッチが入ります。足元のブラシが前後左右に、水平回転(ローリング)し、靴底の深く複雑な凹凸にたまった汚れもくまなく落とすことができます。

商品コード	TEJ 00010 001	
型式	GS-313	
周波数	50/60Hz	
電圧	AC100V	
消費電力	40W	
電源コード	約2.5m	
ストックタンク容量	2L	
洗浄タンク容量	10L	
寸法	全長 L	780mm
	全幅 W	606mm
	全高 H	970mm
乾燥質量	34kg	



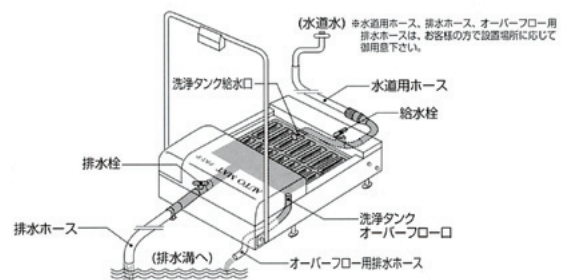
### 付属品



#### ・吸水マット台 M 型

機種名	商品コード	寸法 L × W × H(mm)
吸水マット台 M 型	TEK 48400	480 × 400 × 74

### 配管例



#### 給排水機能

給水口、排水口以外にオーバーフロー排水口が標準装備されています。常にタンク内の水をクリーンな状態に保ちたい時には給水口、排水口バルブを開きますと汚水を排出することが出来ます。

#### メンテナンス

メンテナンスは洗浄液の交換のみで OK です(所要時間 1~2分)。交換方法は排水バルブを開け排水、次に給水バルブを開け水を補給するだけです。排水溝が近くにない場合は乾湿両用掃除機にて排水してください。